

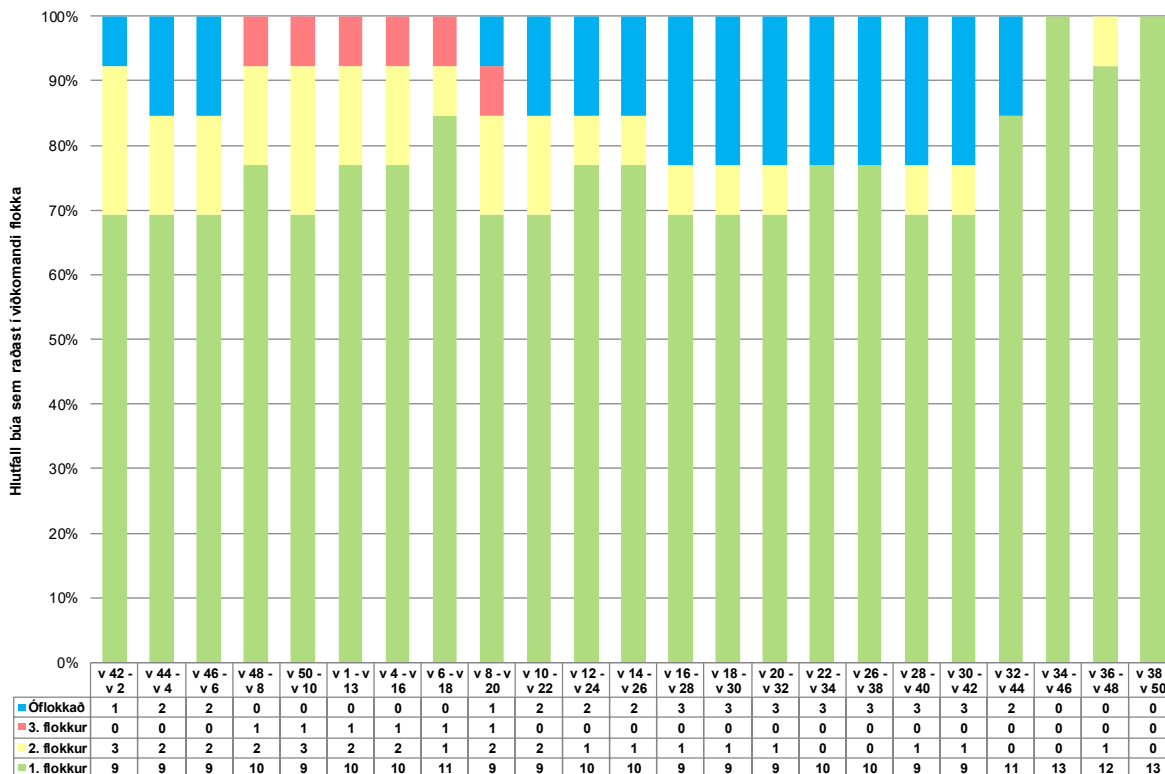
Inngangur

Reglulegt eftirlit með salmonellu í svínunum og afurðum þeirra er með þrennum hætti:

- Salmonellusmit á svínabúum
 - Með kjötsafaprófi er fylgst með því hvort smítalag salmonellu sé mikið eða lítið á svínabúunum yfir tíma.
 - Rannsókn á kjötsafasýnum fer fram á Tilraunastöð Háskóla Íslands í meinafræði að Keldum
- Salmonellumengun á svínaskrokkum
 - Við hverja slátrun svína er fylgst með því hvort skrokkar hafi mengast af salmonellu með stroksýnatökum.
 - Rannsókn á stroksýnunum fer fram á Tilraunastöð Háskóla Íslands í meinafræði að Keldum og hjá Rannsóknþjónustunni ProMat Akureyri ehf.
- Salmonellusermisgerðir
 - Með ræktun úr saursýnum og/eða úr jákvæðum stroksýnum má greina þá sermisgerð salmonellu sem er á ferðinni hverju sinni (t.d. *Salmonella* Typhimurium).
 - Greining á sermisgerð fer fram á sýklafræðideild Landspítalans.
 - Rannsókn á saursýnum fer fram á Tilraunastöð Háskóla Íslands í meinafræði að Keldum, hjá Rannsóknþjónustunni Sýni ehf. og hjá Rannsóknþjónustunni ProMat Akureyri ehf.

Niðurstöður úr kjötsafaprófi

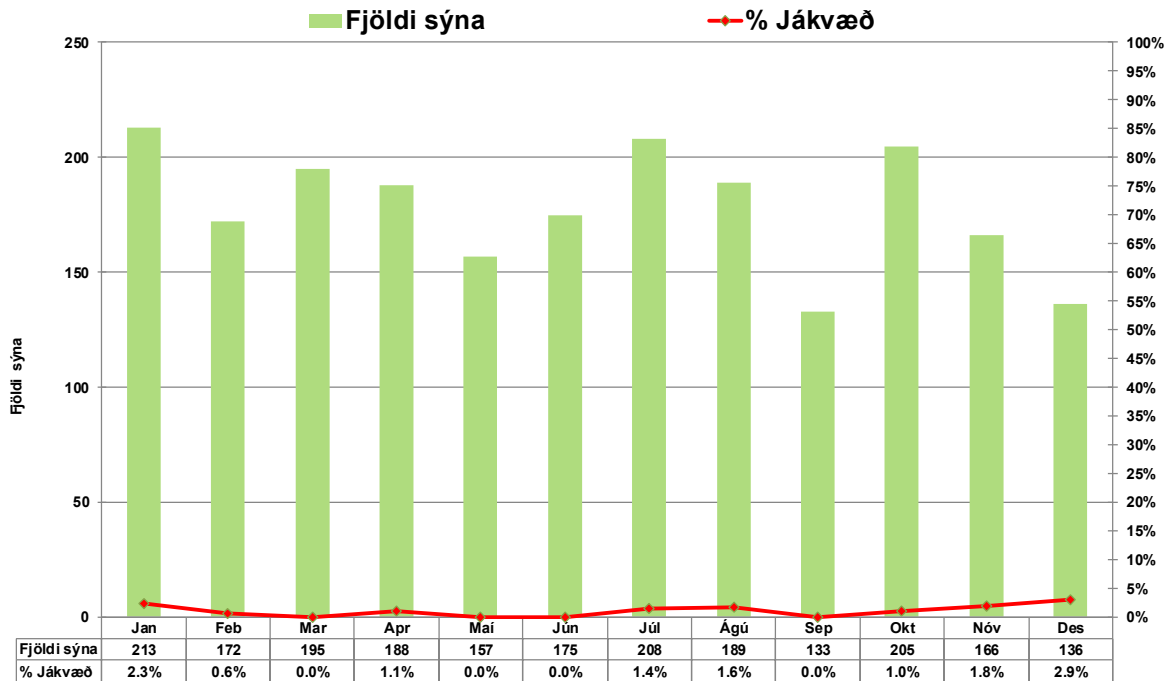
Mynd 1. Súlurnar sýna hlutfall svínabúa sem raðast í viðkomandi flokk



Skýring: v 42 – v 2 = Á þessu tímabili frá viku 42 (2017) til viku 2 voru níu búum raðað í 1. flokk, þremur búum í 2. flokk, engu í 3. flokk og einu búi var ekki hægt að raða í flokk. Æskilegt er að öll svínabú séu í 1. flokki. Meira smítalag vegna salmonellu er á svínabúi í 2. flokki samanborið við svínabúi í 1. flokki, en mest á svínabúi í 3. flokki.

Niðurstöður úr stroksýnum af svínaskrokkum

Mynd 2. Súlnar sýna fjölda sýna en línan hlutfall jákvæðra sýna (*Salmonella greinist í sýni*)



Tafla 1. Yfirlit yfir fjölda stroksýna eftir mánuðum

Mán	Fjöldi sýna	Fjöldi jákvæðra sýna	% Jákvæð	Hvaða <i>Salmonella</i> ?
Jan	213	5	2,3%	5x <i>S. Agona</i>
Feb	172	1	0,6%	1x <i>S. Kedougou</i>
Mar	195	0	0%	
Apr	188	2	1,1%	2x <i>S. Unnamed</i> (I 4,12:d:-)
Maí	157	0	0%	
Jún	175	0	0%	
Júl	208	3	1,4%	3x <i>S. Brandenburg</i>
Ágú	189	3	1,6%	1x <i>S. Kedougou</i> , 1x <i>S. Brandenburg</i> , 1x ræktaðist ekki
Sep	133	0	0%	
Okt	205	2	1,0%	1x <i>S. Kedougou</i> , 1x <i>S. Brandenburg</i>
Növ	166	3	1,8%	2x <i>S. Brandenburg</i> , 1x ræktaðist ekki
Des	136	4	2,9%	2x <i>S. Brandenburg</i> , 2x ekki týpugreint
Samtals	2137	23	1,1%	

Niðurstöður úr saursýnum

Að öllu jöfnu eru ekki tekin saursýni. Ef miklar breytingar eiga sér stað t.d. í mótefnamælingu (titer) eða ef fjöldi búa falla í 2. og 3. flokk gæti verið ástæða til frekari rannsókna á sermisgerðum sem eru til staðar á búunum.

Engin saursýni voru tekin árið 2018.

Nánari upplýsingar veitir: Vigdís Tryggvadóttir; vigdis.tryggvadottir@mast.is