

Inngangur

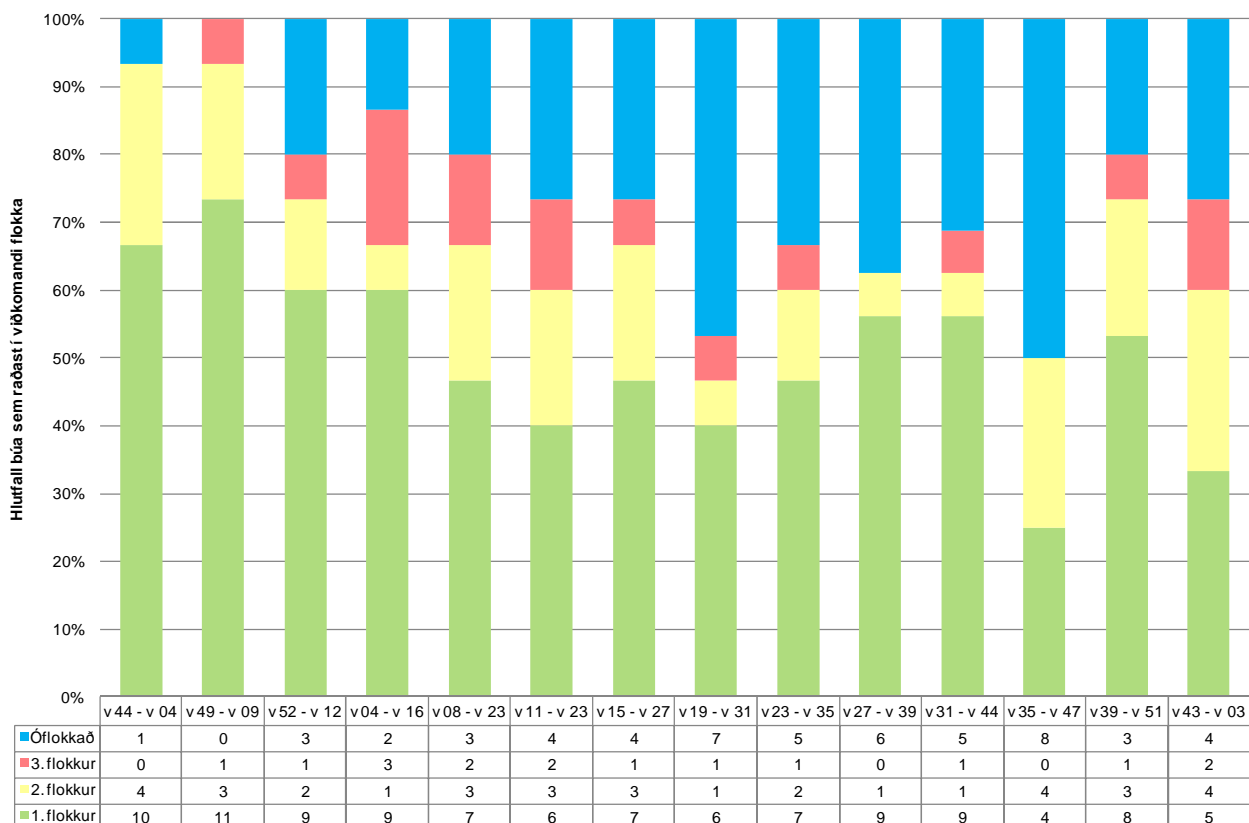
Ýmsar leiðréttingar hafa verið gerðar frá síðustu birtingu (nóv 2010).

Eftirlit með salmonellu í svínnum er með þrennum hætti:

1. Fylgst er með smiti salmonellu á svínabúum með kjötsafaprófi.
2. Fylgst er með mengun svínaskrokka í sláturhúsum með stroksýnatökum.
3. Fylgst er með sermisgerðum salmonellu með saursýnatökum og ræktunum úr jákvæðum stroksýnum.

Með kjötsafaprófinu er fylgst með því hvort smitálag salmonellu sé mikið eða lítið á svínabúunum yfir tíma. Við hverja slátrun svína er fylgst með því hvort skrokkar hafi mengast af salmonellu með stroksýnatökum. Með ræktun úr saursýnum og úr jákvæðum stroksýnum má greina þá sermisgerð salmonellu sem er á ferðinni hverju sinni (t.d. *Salmonella Typhimurium*).

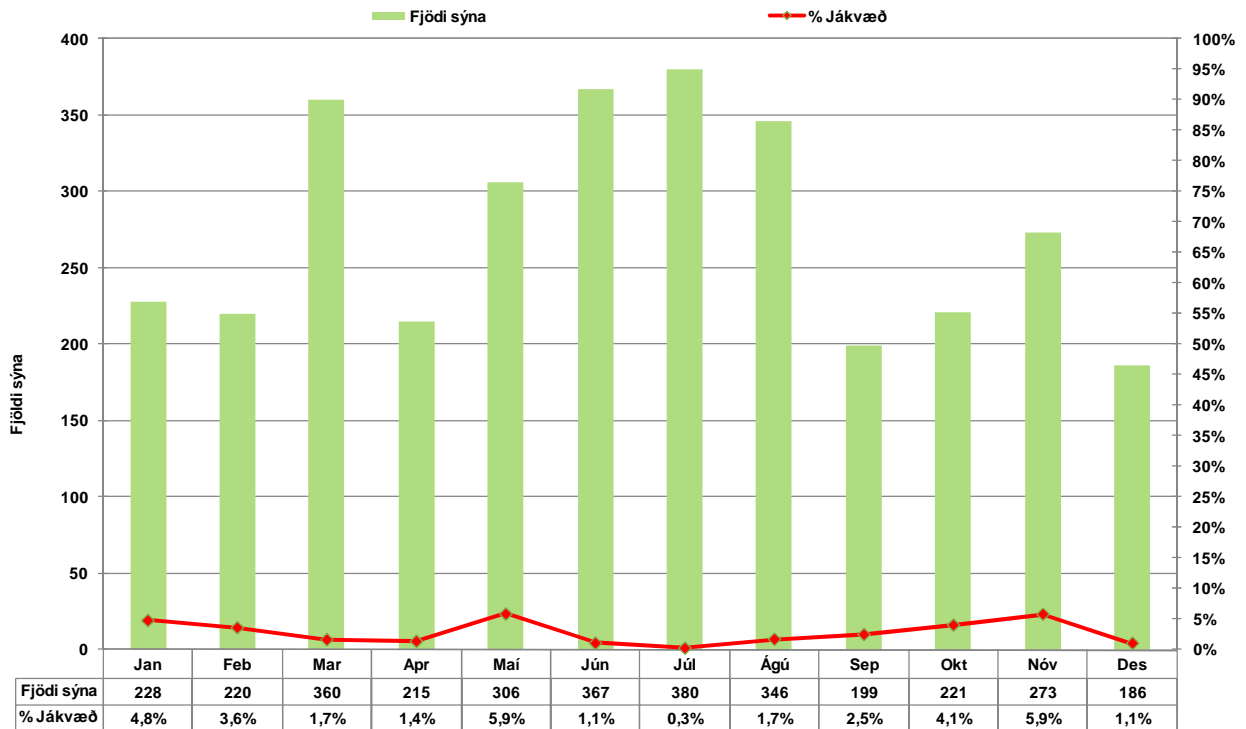
Niðurstöður úr kjötsafaprófi



Mynd 1. Súlurnar sýnir hlutfall svínabúanna sem raðast í viðkomandi flokka. Taflan sýnir fjölda svínabúanna.

V = vika. V 26 = vika númer 26. Skýring: v 23 – v 35 = Á þessu tímabili frá viku 23 til viku 35 voru 7 búum raðað í 1. flokk, 2 búum í 2. flokk og 1 búi í 3. flokk. Æskilegt er að öll svínabúin séu í 1. flokki. Meira smitálag vegna salmonellu er á svínabúi í flokki 2 samanborið við svínabú í flokki 1, en mest á svínabúi í flokki 3. Svínabú raðaðist í fyrsta sinn í 3. flokk árið 2009 (tímabil v 30 – 42) frá því mælingar hófust með kjötsafaprófi (október 2006).

Niðurstöður úr stroksýnum (Tecra sýni = hraðpróf) af svínaskrokkum



Mynd 2. Súlan sýnir fjölda sýna en línan hlutfall jákvæðra sýna (*Salmonella greinist í sýni*).

Niðurstöður úr saursýnum

Tafla 1. Fjöldi saursýna og niðurstöður úr þeim.

Tímabil	Fj. sýna	Fj. jákvæð	% Jákvæð	Hvaða Salmonella ?
Jan	80	4	5,0%	S. Brandenburg
Feb	14	0	0,0%	
Mar	44	2	4,5%	S. Brandenburg
Apr	5	0	0,0%	
Mái	1	0	0,0%	
Jún	5	0	0,0%	
Júl	23	3	13%	S. Brandenburg
Ágú	5	0	0,0%	
Sept	0	0	-	
Okt	5	0	0,0%	
Nóv	80	7	8,8%	S. Brandenburg, S. Infantis
Des	190	14	7,4%	S. Brandenburg, S. Typhimurium, S. Kedougou, S. Worthington, S. I 4,12:d:-
	452	30	6,6%	

Tafla 2. Fjöldi svínabúa og sýnatökur á þeim.

Tímabil	Sýni frá fj. svínabúa*	Greindist á	% Jákvæð	Hvaða Salmonella ?
Jan - Nóv	17	9	51%	S. Brandenburg, S. Infantis, S. Typhimurium, S. Kedougou, S. Worthington, S. I 4,12:d:-

*Fjöldi svínabúa á landinu = 21

Niðurstöður úr lyfjanæmisrannsóknum

Tafla 3. Fjöldi sermisgerða salmonellu í saur- og stroksýnum og næmi þeirra fyrir lyfjum.

Salmonella		Fjöldi stofna	AMP	CEFTR	CHLORAMP	TMP/SULFA	NALID. ACID	CIPROFL	Tegund sýnis	
			R/I/S	R/I/S	R/I/S	R/I/S	R/I/S	R/I/S	Stroksýni	Saursýni
Jan	S. Infantis	1	S	S	S	R	S	S	X	
	S. Kedougou	1	R	S	S	S	S	S	X	
	S. Brandenburg	2	S	S	S	S	S	S	X	
	S. Brandenburg	4	S	S	S	S	S	S		X
	Ekki vitað	4							X	
Feb	S. Brandenburg	3	S	S	S	S	S	S	X	
	S. Livingstone	1	S	S	S	S	S	S	X	
	S. Infantis	1	S	S	S	S	S	S	X	
	Ekki vitað	3							X	
Mar	S. Brandenburg	2	S	S	S	S	S	S		X
	S. Livingstone	1	S	S	S	S	S	S	X	
	S. Typhimurium	2	S	S	S	S	S	S	X	
	Ekki vitað	3							X	
Apr	Ekki vitað	3							X	
Maí	S. Infantis	1	S	S	S	S	S	S	X	
	S. Brandenburg	2	S	S	S	S	S	S	X	
	Ekki vitað	15							X	
Jún	S. Brandenburg	1	S	S	S	S	S	S	X	
	Ekki vitað	3							X	
Júl	S. Brandenburg	1	S	S	S	S	S	S		X
	Ekki vitað	1							X	
Ágú	Ekki vitað	6							X	
Sept	S. Infantis	1	S	S	S	S	S	S	X	
	S. Ayiende	1	S	S	S	S	S	S	X	
	Ekki vitað	4							X	
Okt	Ekki vitað	9							X	
Nóv	S. Brandenburg	5	S	S	S	S	S	S		X
	S. Infantis	2	S	S	S	S	S	S		X
	Ekki vitað	16							X	
Des	S. Kedougou	1	R	S	S	S	S	S		X
	S. Typhimurium	1	S	S	S	S	S	S		X
	S. Brandenburg	4	S	S	S	S	S	S		X
	S. Worthington	3	S	S	S	S	S	S	X	
	S. Worthington	1								X
	S. I 4,12:d:-	5								X
	Ekki vitað	1							X	
Samtals	115									

R = Bakterían er ónæm (resistant) fyrir tilteknu lyfi. I = Millistig næmis/ónæmis. S = Bakterían er næm (sensitive) fyrir tilteknu lyfi.

Næmi salmonellu er prófað fyrir eftirfarandi lyfjum; ampicillini (AMP), ceftriaxone (CEFTR), chloramphenicoli (CHLORAMP), trimetophrim/sulfa (TMP/SULFA), nalidixic sýru (NALID. ACID) og ciprofloxacíni (CIPROFL.).

Ræktun saursýna fer fram á Tilraunastöð Háskóla Íslands að Keldum í Reykjavík, Rannsóknarþjónustunni Sýni hf í Reykjavík og hjá Prómati, Akureyri. Rannsókn á Tecra sýnunum fer fram hjá Keldum og Prómati. Staðfesting ræktunar, greining sermisgerðar og prófun á lyfjanæmi fer fram á sýklafræðideild Landspítalans.

Nánari upplýsingar veita: Björn Steinbjörnsson bjorn.steinbjornsson@mast.is, Konráð Konráðsson konkon@mast.is