

## Inngangur

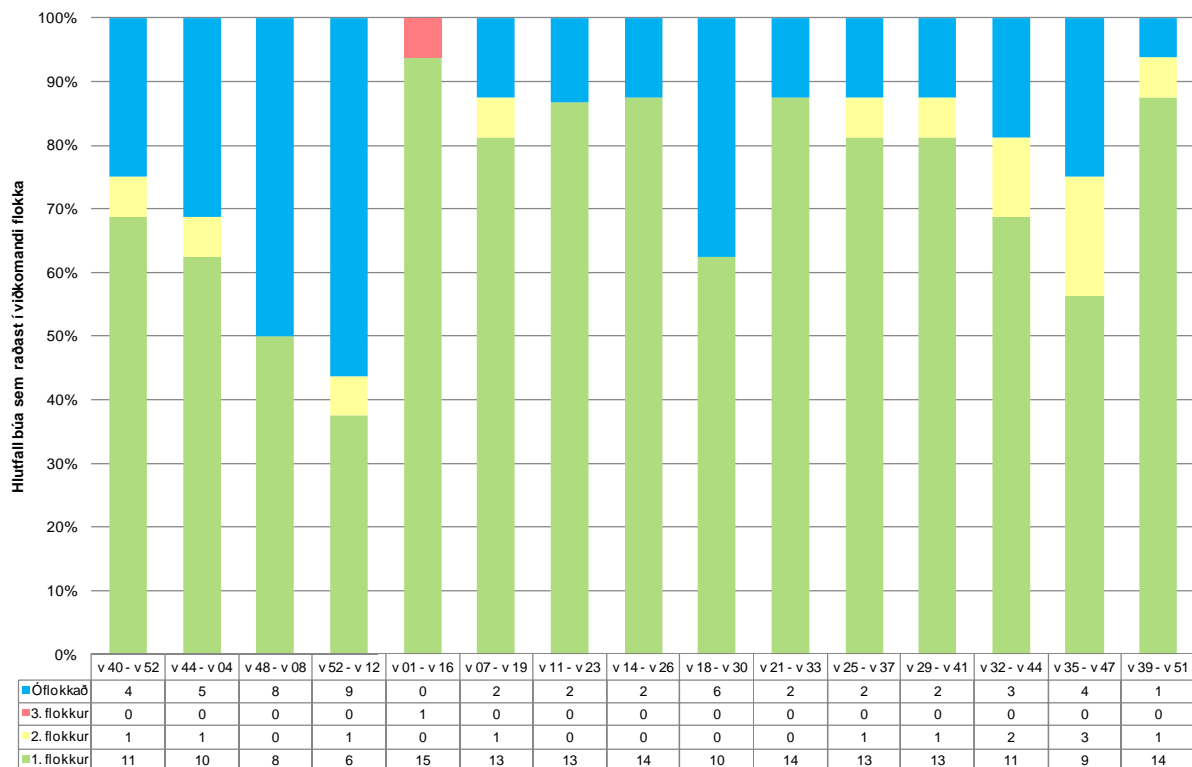
ATH. Tölur hafa verið leiðréttar frá síðustu birtingu.

Eftirlit með salmonellu í svínnum er með þrennum hætti:

1. Fylgst er með smiti salmonellu á svínabúum með kjötsafaprófi.
2. Fylgst er með mengun svínaskrokkanna í sláturhúsum með stroksýnatökum.
3. Fylgst er með sermisgerðum salmonellu með saursýnatökum og ræktunum úr jákvæðum stroksýnum.

Með kjötsafaprófinu er stöðugt fylgst með hvort smitálag salmonellu fari hækkandi eða lækkandi á svínabúunum. Við hverja slátrun svína er fylgst með því hvort skrokkar hafi mengast af salmonellu með stroksýnatökum. Með ræktun úr saursýnum og úr jákvæðum stroksýnum má greina þá sermisgerð salmonellu sem er á ferðinni hverju sinni (dæmi um sermisgerð: *Salmonella* Typhimurium).

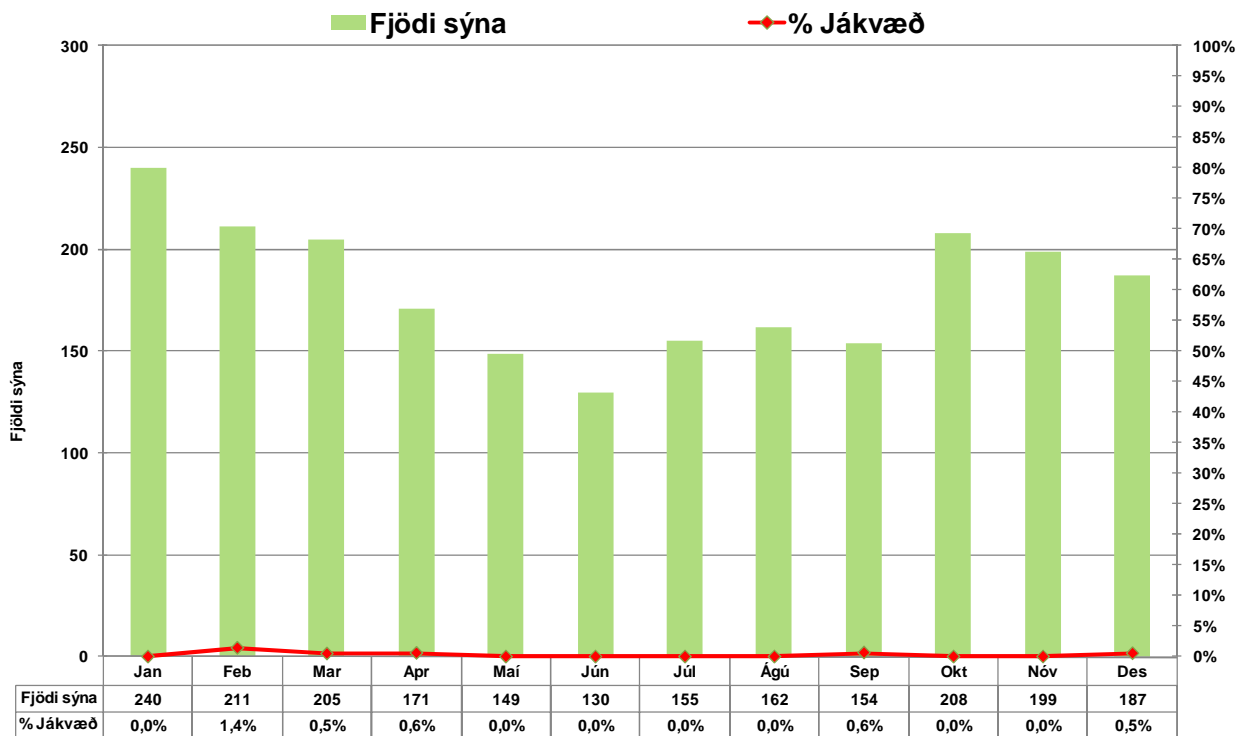
## Niðurstöður úr kjötsafaprófi



Mynd 1. Súlurnar sýna hlutfall svínabúanna sem raðast í viðkomandi flokka. Taflan sýnir fjölda svínabúanna.

Skýring: v 07 – v 19 = Á þessu tímabili frá viku 07 til viku 19 var 13 búum raðað í 1. flokk, 1 búi í 2. flokk en 2 búum var ekki hægt að raða í flokk á þessu tímabili. Æskilegt er að öll svínabúin séu í 1. flokki. Meira smitálag vegna salmonellu er á svínabúi í flokki 2 samanborið við svínabú í flokki 1, en mest á svínabúi í flokki 3.

## Niðurstöður úr stroksýnum (Tecra sýni = hraðpróf) af svínaskrokkum



Mynd 2. Súlan sýnir fjölda sýna en línan hlutfall jákvæðra sýna (*Salmonella greinist í sýni*).

Tafla 1. Yfirlit yfir fjölda stroksýna eftir mánuðum.

Mán 2012	Fjöldi sýna	Fjöldi jákvæðra sýna	% Jákvæð	Hvaða <i>Salmonella</i> ?
Jan	240	0	0,0%	
Feb	211	3	1,4%	S. Worthington
Mar	205	1	0,5%	S. Kedougou
Apr	171	1	0,6%	S. Kedougou
Maí	149	0	0,0%	
Jún	130	0	0,0%	
Júl	155	0	0,0%	
Ágú	162	0	0,0%	
Sep	154	1	0,6%	S. Brandenburg
Okt	208	0	0,0%	
Nóv	199	0	0,0%	
Des	187	1	0,5%	S. Brandenburg
<b>Samtals</b>	<b>2.171</b>	<b>7</b>	<b>0,3%</b>	

## Niðurstöður úr saursýnum

Tafla 2. Fjöldi saursýna og niðurstöður úr þeim.

Tímabil	Fj. sýna	Fj. jákvæð	% Jákvæð	Hvaða Salmonella ?
Jan	110	23	20,9%	S. Worthington, S. Schwarzengrund, S. Infantis, S. Kedougou, S. Unnamed.
Feb	16	0	0,0%	Greindist ekki
Mar	0	0	-	
Apr	0	0	-	
Mái	0	0	-	
Jún	20	0	0,0%	Greindist ekki
Júl	0	0	-	
Ágú	20	1	5,0%	S. Kedougou
Sep	0	0	-	
Okt	22	3	13,6%	S. Brandenburg (1 sýni rannsakað)
Nóv	43	6	14,0%	S. Kedougou, S. Brandenburg
Des	34	7	20,6%	S. Worthington, S. sp.
<b>Samtals</b>	<b>265</b>	<b>33</b>	<b>14,3%</b>	

Tafla 3. Fjöldi svínabúa og sýnatökur á þeim.

Tímabil	Sýni frá fj. svínabúa*	Greindist á	% Bú jákvæð
Janúar – desember	12	9	75,0%

\*Fjöldi svínabúa á landinu = 21

## Niðurstöður úr lyfjapolsrannsóknum

Tafla 4. Fjöldi sermisgerða salmonellu í saur- og stroksýnum og þol þeirra gegn lyfjum.

	Salmonella	Fjöldi stofna	AMP	CEFT	CHLOR	TMP/S	NALI	CIPRO	Tegund sýnis	
			R/I/S	R/I/S	R/I/S	R/I/S	R/I/S	R/I/S	Stroksýni	Saurýni
Jan	S. Worthington	8	S	S	S	S	S	S		X
	S. Schwarzengrund	3	S	S	S	S	S	S		X
	S. Infantis	7	S	S	S	S	S	S		X
	S. Unnamed	1	S	S	S	S	S	S		X
	S. Kedougou	4	R	S	S	S	S	S		X
Feb	S. Worthington	3	S	S	S	S	S	S	X	
Mar	S. Kedougou	1	R	S	S	S	S	S	X	
Apr	S. Kedougou	1	R	S	S	R	-	S	X	
Maí	Greindist ekki	0	-	-	-	-	-	-		
Jún	Greindist ekki	0	-	-	-	-	-	-		
Júl	Greindist ekki	0	-	-	-	-	-	-		
Ágú	S. Kedougou	1	R	S	S	R	-	S		X
Sep	S. Brandenburg	1	R	S	S	R	-	S	X	
Okt	S. Brandenburg	3*	S	S	S	S	-	S		X
Nóv	S. Kedougou	2	R	S	S	R	-	S		X
	S. Brandenburg	2	R	S	S	R	-	S		X
	S. Brandenburg	1	S	S	S	S	-	S		X
	S. Brandenburg	1	R	S	S	S	-	S		X
Des	S. Brandenburg	1	S	S	S	S	-	S	X	
	S. Worthington	3	S	S	S	S	-	S		X
	S. sp.	4	S	S	S	S	-	S		X
<b>Samtals</b>		<b>47</b>								

R = Bakterían er þolin (resistant) gegn tilteknu lyfi. I = Millistig næmis/þols. S = Bakterían er næm (sensitive) fyrir tilteknu lyfi. - = Ekki framkvæmt. \* = 1 stofn lyfjapolsprófaður af 3.

Þol salmonellu er prófað gegn eftirfarandi lyfjum; ampicillini (AMP), ceftriaxone (CEFT), chloramphenicol (CHLOR), trimetophrim/sulfa (TMP/S), nalidixic sýru (NALI) og ciprofloxacín (CIPRO).

Ræktun saursýna fer fram á Tilraunastöð Háskóla Íslands að Keldum í Reykjavík, Rannsóknarþjónustunni Sýni hf í Reykjavík og hjá Prómati, Akureyri. Rannsókn á Tecra sýnunum fer fram hjá Keldum og Prómati. Staðfesting ræktunar, greining sermisgerðar og prófun á lyfjapoli fer fram á sýklafræðideild Landspítalans.

Nánari upplýsingar veitir:  
Konráð Konráðsson [konkon@mast.is](mailto:konkon@mast.is)