

Starfsstöð	Heimilisfang	Viðstaddir			
FE-1144 Fjarðalax hf. Patreksfjörður og Tálknafjörður (endurútgefið)	Strandgötu 43 460 Tálknafjörður	Silja Baldvinsdóttir Gæðastjóri Sveinn Benóný Stöðvarstjóri			
Tilfni	Eftirlit framkvæmt	Dagsetning skýrslu	Tímar við úttekt	Viðbótartímar	Yfirvinna
Reglubundin skoðun	1.11.2021	2.11.2021	10,00	0,00	0,00

Skoðuð voru og tekin afstaða til 19 skoðunatriða af 21. Gerðar eru kröfur um úrbætur í 2 skoðunatriðum, þar af 0 Alvarleg frávik og 2 Frávik. Nema annað sé tekið fram þá er veittur frestur til næstu reglubundinnar skoðunar samkvæmt áhættumati. Úrbótum skal lokið eins fljótt og auðið er.

Frestur til úrbóta

Næsta reglubundna skoðun

Alvarlegt frávik

Frávik

4.1.1 Bátar og flutningstæki

4.1.5 Eldissvæði

Niðurstaða eftirlits

Undirritaður fór í reglubundið eftirlit í Patreks- og Tálknafjörð. Farið var út á kvíar í Patreksfirði og búnaður skoðaður. Ekki var skrófuhlíf á Polar Circle bát sem notaður er við eldið. Eldisbúnaður var ekki allur innan eldissvæðis á Eyri í Patreksfirði. Breyta þarf eldissvæðinu á þann hátt að búnaður passi allur þar innan.

Vakin skal athygli á að skv. 1. mgr. 26. gr. stjórnslulaga, er þér heimilt að kæra ákvörðun þessa til atvinnuvega- og nýsköpunarráðuneytisins. Jafnframt skal athygli vakin á 1. mgr. 27. gr. laganna, þar sem segir að stjórnslukæra skuli borin fram innan þriggja mánaða frá því að aðila var tilkynnt um stjórnvaldsákvörðun.

Starfsstöð

Fjarðalax hf. Patreksfjörður og Tálknafjörður
(endurútgefið)
Strandgötu 43
460 Tálknafjörður
Staða: Í gildi
Kennitala: 5803100600

Starfsemi

Frumframleiðsla - Þáttur VI - AE - Áframeldi - 1

Tengiliðir

Silja Baldvinsdóttir	6167815	silja@arnarlax.is	Gæðastjóri
Fjarðalax ehf.	004795820104	ron@arnarlax.is	Yfirmaður sjódeildar
Hjörtur Methúsalemsson	8667803	hjortur@arnarlax.is	Verkefnastjóri
Jón Garðar Jörundsson	8565330	jongardar@arnarlax.is	Verkefnastjóri

4 - Byggingar, búnaður og eldissvæði

4.1 - Sjókvíaeldi

32 - 46.gr. reglugerð nr.540/2020 og 20.gr. reglugerð nr. 300/2018

4.1.1 Bátar og flutningstæki

Frávik

Sett inn: 01.11.2021

Vantar skráfuhlíf á þjónustubát Polar circle

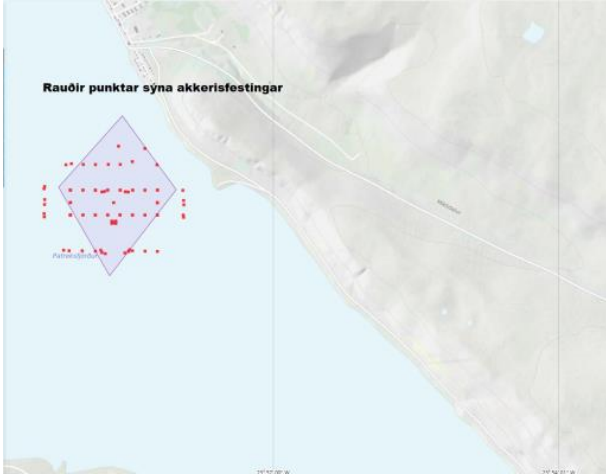
4.1.5 Eldissvæði

Frávik

Sett inn: 01.11.2021

Eldisbúnaður er ekki allur innan eldissvæðis á Eyri í Patreksfirði.

Mynd 1



Eftirfarandi skoðunatriði voru skoðuð og reyndust í lagi

2.1.1 Rekstrarleyfi	2.1.2 Framleiðsluskýrsla	2.1.3 Stöðvarskírteini sjókvíaeldisstöðva
4.1.2 Dauðfiskur	4.1.3 Eldisbúnaður	4.1.4 Eftirlit og viðgerðir á netpokum
4.1.6 Hvíld eldissvæða	4.1.7 Merkingar sjókvíaeldisstöðva	4.1.8 Framkvæmd flutnings
4.3.1 Viðbragðsáætlun vegna stroks	4.3.2 Búnaður til að endurheimta fisk	5.1.1 Gæðahandbók sjókvíaeldisstöðva
5.1.2 Þjálfun starfsfólks (rekstrarleyfi>20.tonn)	5.1.3 Verklagsreglur (rekstrarleyfi>20.tonn)	5.1.4 Viðbragðsáætlanir (rekstrarleyfi>20.tonn)
5.1.5 Innra eftirlit (rekstrarleyfi>20.tonn)	5.1.6 Innri úttektir - sannprófun (rekstrarleyfi>20.tonn)	

Lagagrunnur eftirlits

Eftirlit með fiskeldi er samkvæmt lögum nr. 71/2008 um fiskeldi. Löggjöfin fjallar um eftirlit og leyfisveitingar rekstrarleyfa til fiskeldis. Nánari ákvæði hafa verið sett fram í reglugerð nr. 540/2020 um fiskeldi.

Markmið laga um fiskeldi er að skapa skilyrði til uppbyggingar fiskeldis og efla þannig atvinnulíf og byggð í landinu, stuðla að ábyrgu fiskeldi og tryggja verndun villtra nytjastofna. Skal í því skyni leitast við að tryggja gæði framleiðslunnar, koma í veg fyrir hugsanleg spjöll á villtum nytjastofnum og lífríki þeirra og tryggja hagsmuni þeirra sem nýta slíka stofna. Til að ná því markmiði skal tryggt að eldisbúnaður og framkvæmd í sjókvældi standist ströngustu staðla sem gerðir eru fyrir fiskeldismannvirki í sjó.