



Innflutningur & regluverk

Inn- og útflutningsdeild MAST

Fræðsluerindi fyrir farmflytjendur og innflytjendur dýraafurða og annarra eftirlitsskyldra vara

9. maí 2023

Hrund Hólm deildarstjóri inn- og útflutningsdeildar

Haukur Bragason sérfræðingur (innflutningur afurða)

Herdís M. Guðjónsdóttir fagsviðssjóri (innflutningur matvæla (PNAO) og innkallanir

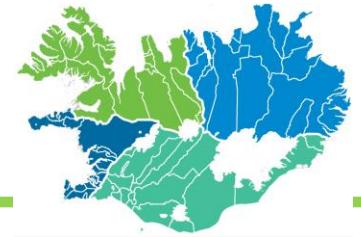
Svava Liv Edgarsdóttir fagsviðsstjóri (landamærastöðvar og innflutningur afurða)

Silja Unnarsdóttir sérgreinadýralæknir inn- og útflutningseftirlits

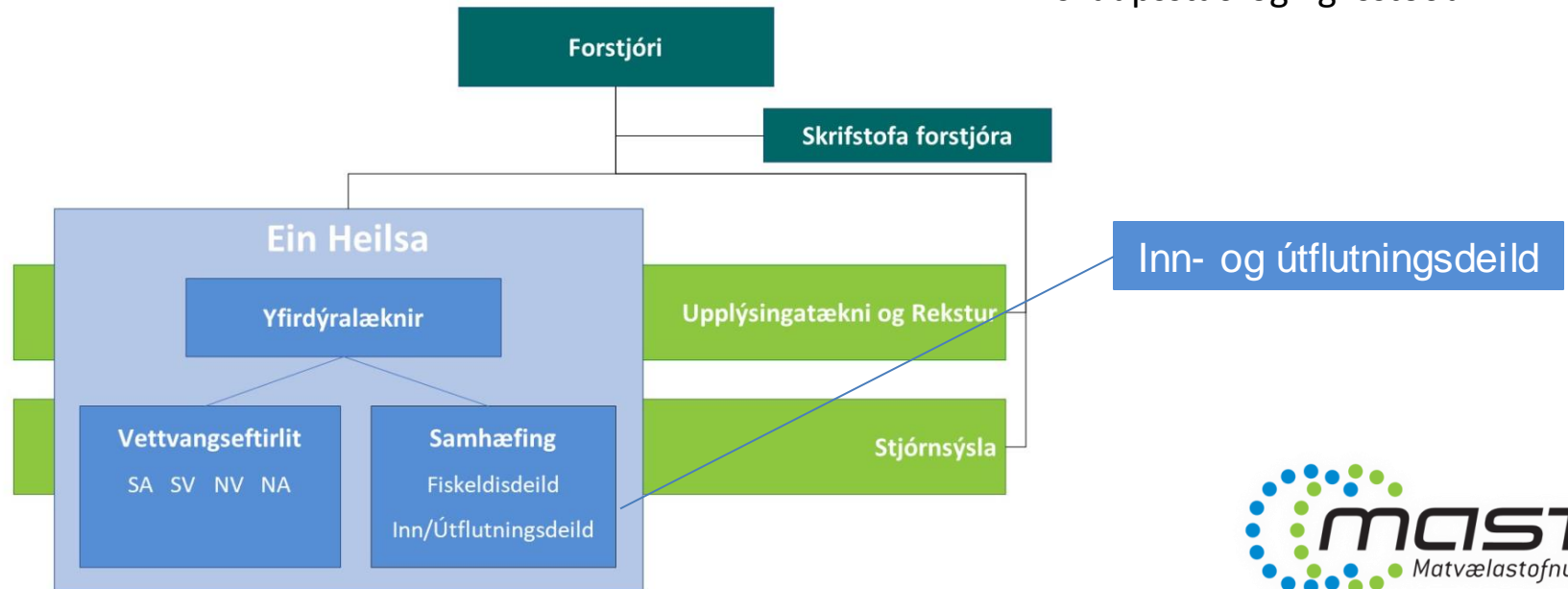
Dagskrá

- MAST / Inn- og útflutningsdeild (HH)
- Löggjöf (HH)
- Landamærastöðvar (SU)
- Dýraafurðir (POAO) (SU)
 - matvæli, fóður, ABP, veiðiminjar
- Matvæli ekki úr dýraríkinu (PNAO) (HMG)
- Lífrænt ræktuð matvæli (HMG)
- Smásendingar (einstaklingssendingar) (HH)
- Notaður búnaður (dráttarvélar oþh) (HH)
- Innflutningur og stjórnsýslulög (HH)

Matvælastofnun



- Stofnunin fer með eftirlit með dýravelferð, frumframleiðslu búfjárafurða, starfsemi sláturhúsa, kjötvinnsla, mjólkurbúa og eggjaframleiðslu, framleiðslu sjávarafurða og allt inn- og útflutningseftirlit með matvælum og dýrum
- Alls um 100 starfsmenn
- Aðalskrifstofa á Selfossi; landinu skipt í fjögur umdæmi; 4 umdæmisstofur:
 - **Suðurumdæmi** (Selfoss), **Suðvesturumdæmi** (Hafnarfirði), **NV-umdæmi** (Sauðárkrókur), **NA-umdæmi** (Akureyri).
 - Starfsmenn MAST einnig staðsettir á Hvannevri. Ísafirði. Neskaupsstað og Egilsstöðum.



Inn- og útflutningsdeild



- Dalshrauni, Hfj. 13 starfsmenn, sérfræðingar í mism. málaflokkum
- Helstu verkefni
 - Innflutningseftirlit
 - *Lifandi dýr*
 - *Dýraafurðir*
 - *Matvæli ekki úr dýraríkinu sem lúta sérstöku eftirliti*
 - *Plöntur og sáðvara*
 - *Notuð tæki/búnaður sem getur borið smit*
 - Stuðla að aðgengi að mörkuðum utan EES fyrir íslenskar dýraafurðir.
 - Vottun vegna útflutnings – byggð á kröfum viðkomandi móttökuríkja
 - *Dýraafurðir (kjöt & fiskur) til 3ju ríkja*
 - *Dýr: hundar&kettir, hross (um dæmisstofa SV)*
 - *Plöntur*
 - Vöktun á alþjóðlegum tilkynningakerfum vegna matvæla og fóðurs og innköllun vara af markaði í samvinnu við heilbrigðiseftirlit.

Inn- og útflutningsdeild



- Innflutningur eftirlitsskyldra vara 2022

Innflutningur	Sendingar
Afurðir og matvæli sem lúta eftirliti á landamæraeftirlitsstöðvum	1461
Hundar	441
Kettir	143
Notuð tæki/búnaður	81
Frjóegg (fjöldi sendinga)	21
Hundasæði (fjöldi sendinga)	3
Búrfuglar	1
Svínasæði	1
Nautgripafósturvísar	1
Nagdýr	4
Fræ/sáðvara	284
Mold, þurrkaður viður, lífrænar varnir	306
Plöntur, græðlingar, kartöflur	1329
	4076

Inn- og útflutningsdeild

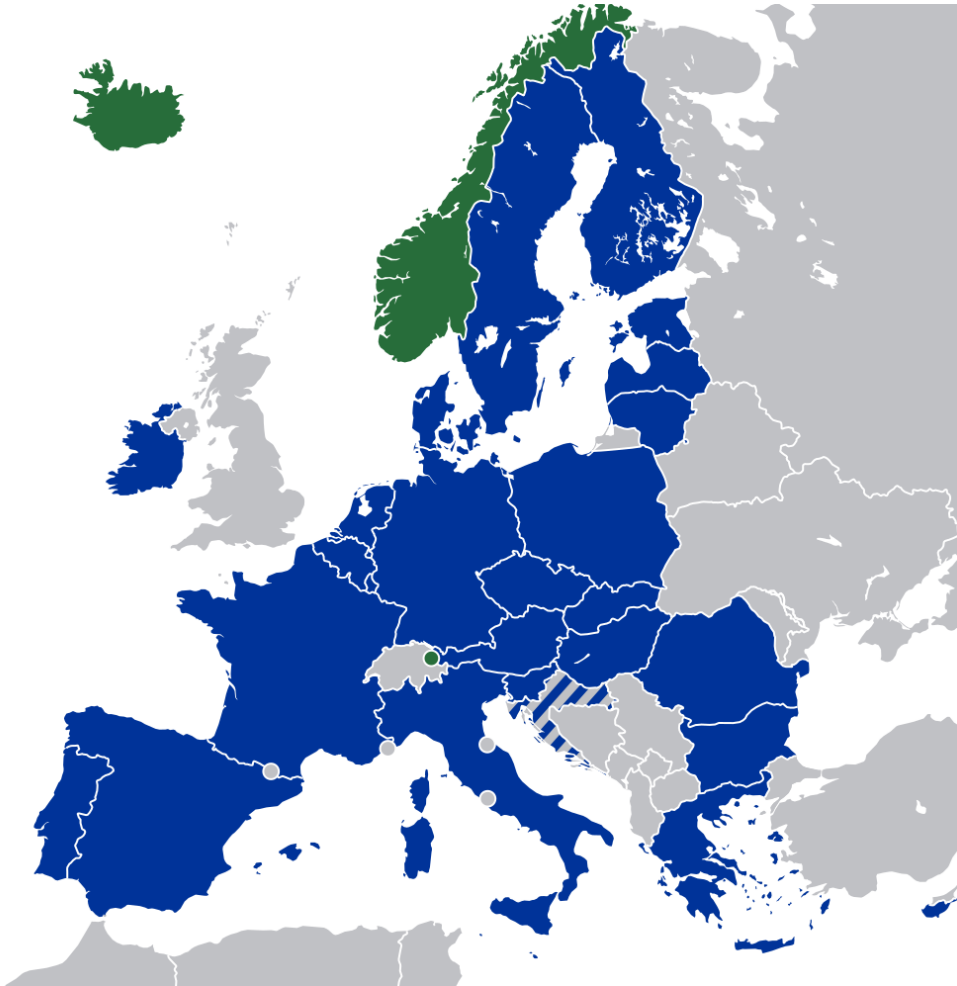


- Vottun afurða/dýra/plantna vegna útflutnings 2022

Útflutningur	Vottorð
Kjöt / kjötvörur	135
Aukaafurðir dýra	2
Mjólkurafurðir	70
Sjávar- / eldisafurðir	3294
Gæludýrafóður / hráefni	128
Ýmis vottorð (ferðamenn/þorablót)	10
Gætur / skinn / ull	53
Æðardúnn	248
Veiðiminjar	23
Plöntur / plöntuafurðir	227
Hey	94
Hundar/kettir (áritun vottorða)	210
Nautgripasæði	1
	4495

Löggjöf – Ísland vs. heimurinn

- Ísland er hluti af Evrópska efnahagssvæðinu (EES)



ESB

EES:

- ESB, Ísland, Noregur, Lichtenstein
- Innri markaður – sameiginlegar grundvallarreglur
- Frjálst flæði vöru, þjónustu, fjármagns og fólks

ÞRIÐJU RÍKI:

- Lönd utan EES

***Ath! Innflutningur vs. Viðskipti
(Import vs trade)***

Löggjöf – innflutningur afurða/dýra

- Dýraafurðir (kjöt, fiskur, aukaafurðir)
 - *Matvælalöggjöf ESB innleidd 2011: framleiðsla dýraafurða lýtur sömu löggjöf í öllum EES löndum*
 - *Dýraafurðir sem eiga uppruna innan EES í frjálsum flæði innan EES*
 - *Ekki krafa um vottun vegna viðskipta með dýraafurðir á milli ríkja EES en ströng skilyrði um innflutning frá 3. ríkjum til EES ríkja (auk séríslenskra skilyrða)*
- Lifandi dýr
 - *Löggjöf ESB um dýr hefur ekki verið innleidd.*
 - *Í gildi eru lög nr. 54/1990 um innflutning dýra og lög nr. 25/1993 um dýrasjúkdóma.*
- Plöntur
 - *Séríslensk reglugerð um innflutning á plöntum og plöntuafurðum*
- Útflutningur afurða
 - *Móttökuríki (þriðju ríki) setja skilyrðin*
 - *Yfirvöld votta afurðir*

Markmið laga og reglna um innflutning

- Matvælaöryggi
- Fyrirbyggja að **dýrasjúkdómar** berist á milli landa
- Koma í veg fyrir matvælasvindl