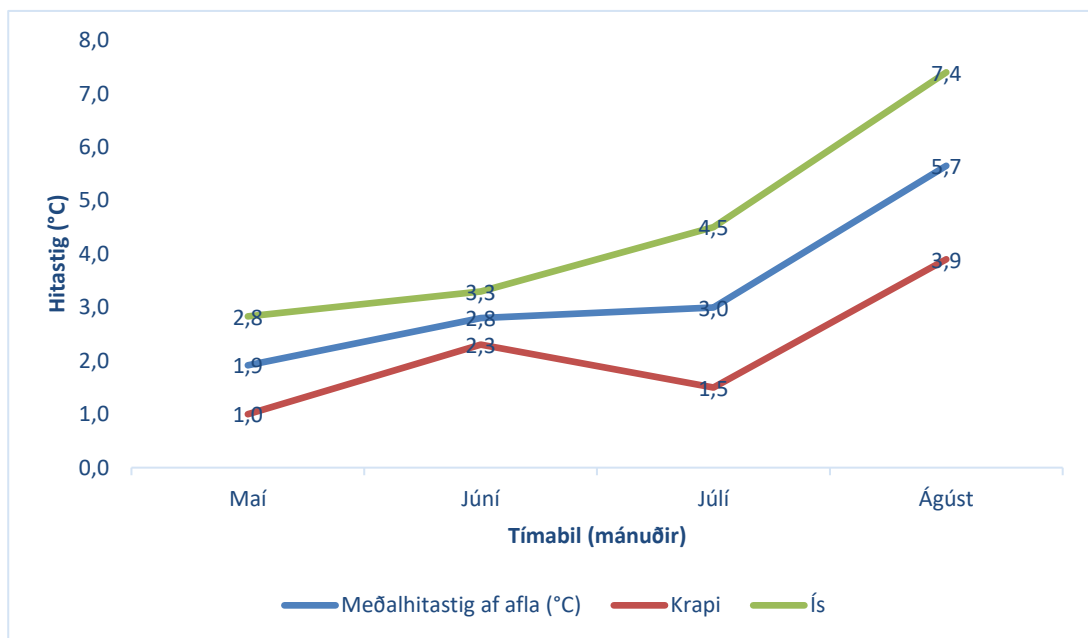


Hitastigsmælingar sumarið 2020

Undanfarin ár hefur Matvælastofnun ásamt Fiskistofu sinnt eftirliti með hitastigsmælingum á lönduðum afla. Á tímabilinu frá maí til ágúst 2020 voru teknar hitastigsmælingar á lönduðum afla. Alls voru 1.360 mælingar teknar víðs vegar um landið. Um 70% bátanna voru á strandveiðum.

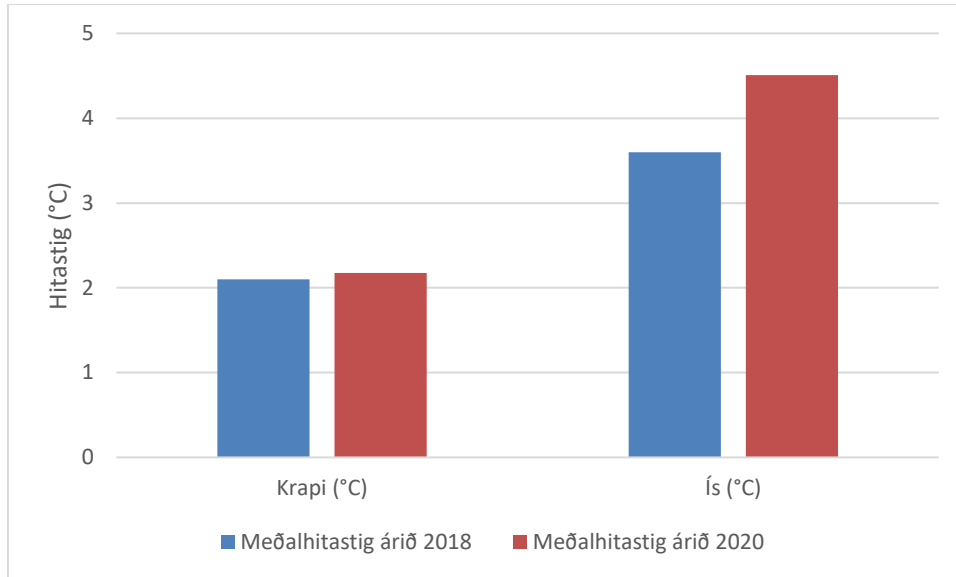
Meðalhitastig afla var 3,3°C, þar af voru 40% hitastigsmælinga lægri eða jafnt og 2°C, sem er viðmið við hitastig bráðnandi íss. Við samanburð á hitastigi í afla miðað við tímabil má sjá að frá júní og út júlí hækkar meðalhiti afla sem kældur er með ís sem gæti útskýrst af hækkuðum sjávarhita en aftur á móti lækkaði meðalhiti afla sem kældur er með krappa á sama tímabili (sjá mynd 1).

Mynd 1. Könnun á meðalhitastigi í lönduðum afla frá maí til september 2020



Skipting milli íss og krappa sem kælimiðils var mjög ójöfn eða 15% af lönduðum afla var kældur með ís og 85% með krappa samanborið við 40% (Ís) og 50% (krapi) árið 2018. Meðalhiti þess afla sem kældur var með krappa var 2,1°C og meðalhiti afla sem kældur var með ís 4,5°C samanborið við 2,2°C (krapi) og 3,6°C (ís) árið 2018 (sjá mynd 2.).

Mynd 2. Meðalhitastig í lönduðum afla miðað við kælimiðil



Hæstu hitastig í afla ($\geq 10^{\circ}\text{C}$) mældist hjá bátum sem lönduðu í Þorlákshöfn, Patreksfirði, Sandgerði, Hofsósi, Sauðárkróki og Grímsey. Þar sem hitastig mældist hátt var algeng athugasemd eftirlitsmanna: „Enginn ís sjáanlegur um borð“ eða „mjög lítið af sjáanlegum ís í kari“. Í reglugerð 528/2012 er hnykkð á því að kæla skuli afla eins fljótt og auðið er eftir að hann kemur um borð og skipsstjórnadi skal geta sýnt fram á að hafa tekið nægan ís til veiðiferðarinnar.

Ítarefni

[Reglugerð nr. 528/2012](#): „Reglugerð um (4.) breytingu á reglugerð nr. 104/2010 um gildistöku reglugerðar Evrópuþingsins og ráðsins (EB) nr. 853/2004 um hollustuhætti sem varða matvæli úr dýraríkinu auk áorðinna breytinga.“

[Reglugerð 104/2010 \(853/2004 EB\)](#)

Gagnlegt efni á heimasíðu Matis:

[Rétt aflameðferð](#)

[Mikilvægi góðrar meðhöndlunar á fiski/Sjávarhiti og íspörf](#)

Af heimasíðu Landssambands smábátaeigenda:

[„Hvað þarf mikinn ís til að kæla aflann?“](#)