

## Niðurstöður úr eftirliti Matvælastofnunar (MAST) með salmonellu og kamylobacter í eldi og við slátrun alifugla. Janúar – desember 2009.

Fylgst er með tíðni salmonellu og kamylobacter í eldi alifugla og við slátrun þeirra. Hér neðar eru niðurstöður í töflum og myndum. Sömuleiðis er fylgst með tíðni salmonellu í stofnrækt hænsfugla, kalkúna og anda (engin sýni borist úr stofnrækt anda) og varphænum.

Tafla 1.

<b>Salmonella í eldi alifugla - 2009. Sokkasýni. (Eldishópar)</b>							
	Desember				Janúar - Desember		
	Fjöldi sýna			Hlutfall	Fjöldi sýna		Hlutfall
	Neikvæð	Jákvæð	alls	Jákvæð	alls	Jákvæð	Jákvæð
<b>Kjúklingar</b>	37	2	39	5,1%	599	5	0,8%
<b>Kalkúnar</b>	4	1	5	20,0%	24	1	4,2%
<b>Endur</b>	2	0	2	0,0%	14	0	0,0%

<b>Salmonella í afurðum alifugla - 2009. Hálsaskinnssýni. (Slátrhópar)</b>							
	Desember				Janúar - Desember		
	Fjöldi sýna			Hlutfall	Fjöldi sýna		Hlutfall
	Neikvæð	Jákvæð	alls	Jákvæð	alls	Jákvæð	Jákvæð
<b>Kjúklingar</b>	57	0	57	0,0%	702	1	0,1%
<b>Kalkúnar</b>	4	0	4	0,0%	43	0	0,0%
<b>Endur</b>	2	0	2	0,0%	12	0	0,0%

<b>Campylobacter í eldi alifugla - 2009. Saurssýni. (Eldishópar)</b>							
	Desember				Janúar - Desember		
	Fjöldi sýna			Hlutfall	Fjöldi sýna		Hlutfall
	Neikvæð	Jákvæð	alls	Jákvæð	alls	Jákvæð	Jákvæð
<b>Kjúklingar</b>	47	2	49	4,1%	625	26	4,2%
<b>Kalkúnar</b>	5	0	5	0,0%	24	2	8,3%
<b>Endur</b>	0	2	2	100,0%	14	14	100,0%

<b>Campylobacter í afurðum alifugla - 2009. Botnlanga-/hálsaskinnssýni. (Slátrhópar)</b>							
	Desember				Janúar - Desember		
	Fjöldi sýna			Hlutfall	Fjöldi sýna		Hlutfall
	Neikvæð	Jákvæð	alls	Jákvæð	alls	Jákvæð	Jákvæð
<b>Kjúklingar</b>	53	5	58	8,6%	702	53	7,5%
<b>Kalkúnar</b>	4	0	4	0,0%	44	7	15,9%
<b>Endur</b>	0	2	2	100,0%	12	12	100,0%

<b>Salmonella í stofnrækt alifugla - 2009. Eggjaskurna-, sokka- og saursýni.</b>							
	Desember				Janúar - Desember		
	Fjöldi sýna			Hlutfall	Fjöldi sýna		Hlutfall
	Neikvæð	Jákvæð	alls	Jákvæð	alls	Jákvæð	Jákvæð
<b>Hænsfugl</b>	26	0	26	0,0%	306	0	0,0%
<b>Kalkúnn</b>	-	-	-	-	10	0	0,0%
<b>Endur</b>	-	-	-	-	-	-	-
<b>Varphænur</b>	2	0	2	0,0%	6	0	0,0%

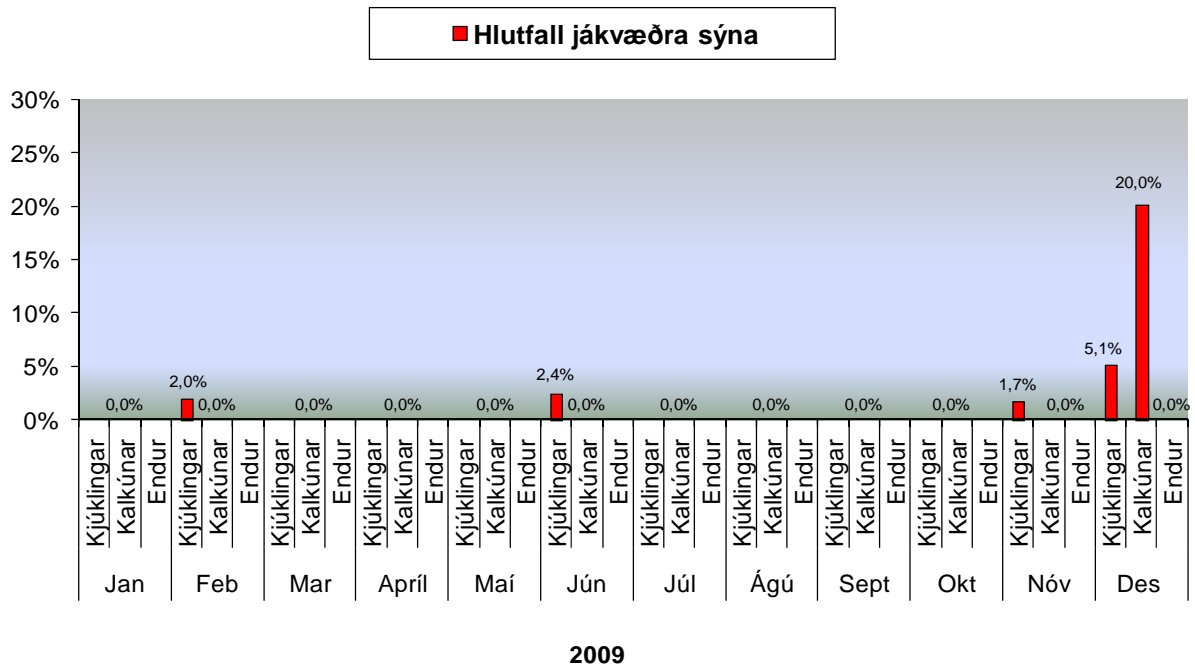
Jákvæðir hópar = *Salmonella* eða *Campylobacter* greinist í sýni.

Neikvæðir hópar = *Salmonella* eða *Campylobacter* greinast ekki í sýni.

Mánuður	Salmonella	Sýnatökustaður
<b>Feb</b>	<i>Salmonella</i> Agona	Eldi kjúklinga, sokkasýni
<b>Mars</b>	<i>Salmonella</i> Typhimurium	Afurðir alifugla, hálsaskinnssýni
<b>Jún</b>	<i>Salmonella</i> Agona	Eldi kjúklinga, sokkasýni
<b>Nóv</b>	<i>Salmonella</i> Agona	Eldi kjúklinga, sokkasýni
<b>Des</b>	<i>Salmonella</i> Agona	Eldi kjúklinga, sokkasýni
	<i>Salmonella</i> Worthington	Eldi kalkúna, saursýni
	<i>Salmonella</i> Kentucky	Eldi kjúklinga sokkasýni

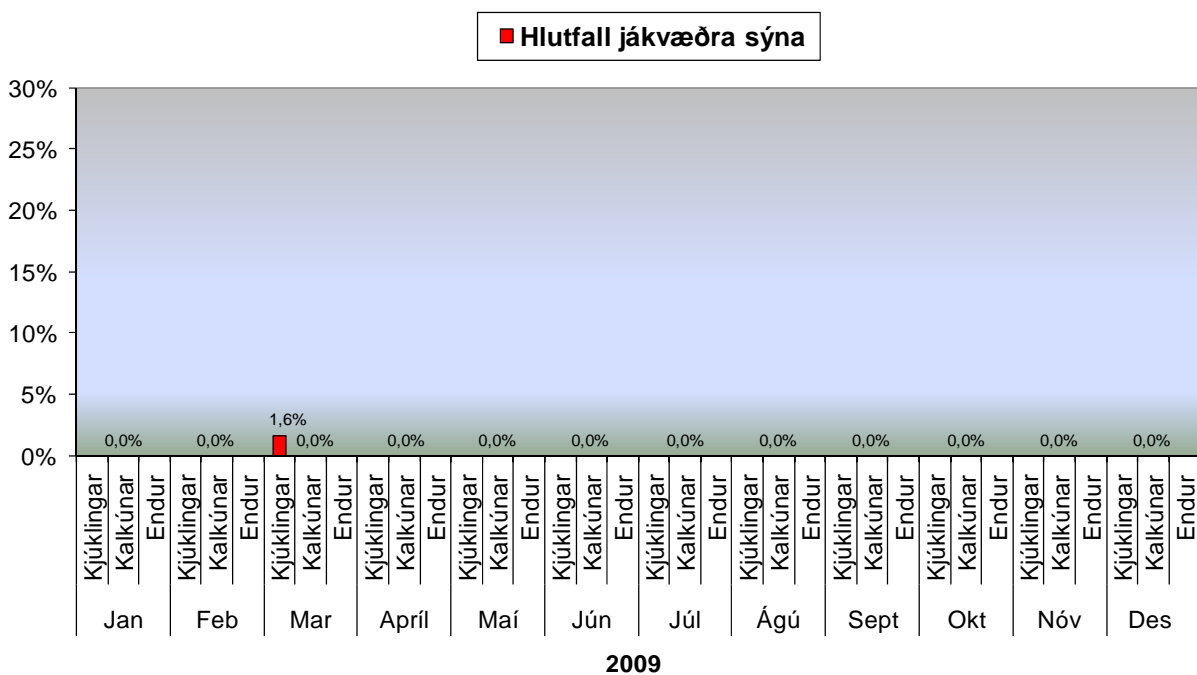
Mynd 1.

**Salmonella í eldi alifugla. Sokkasýni.**



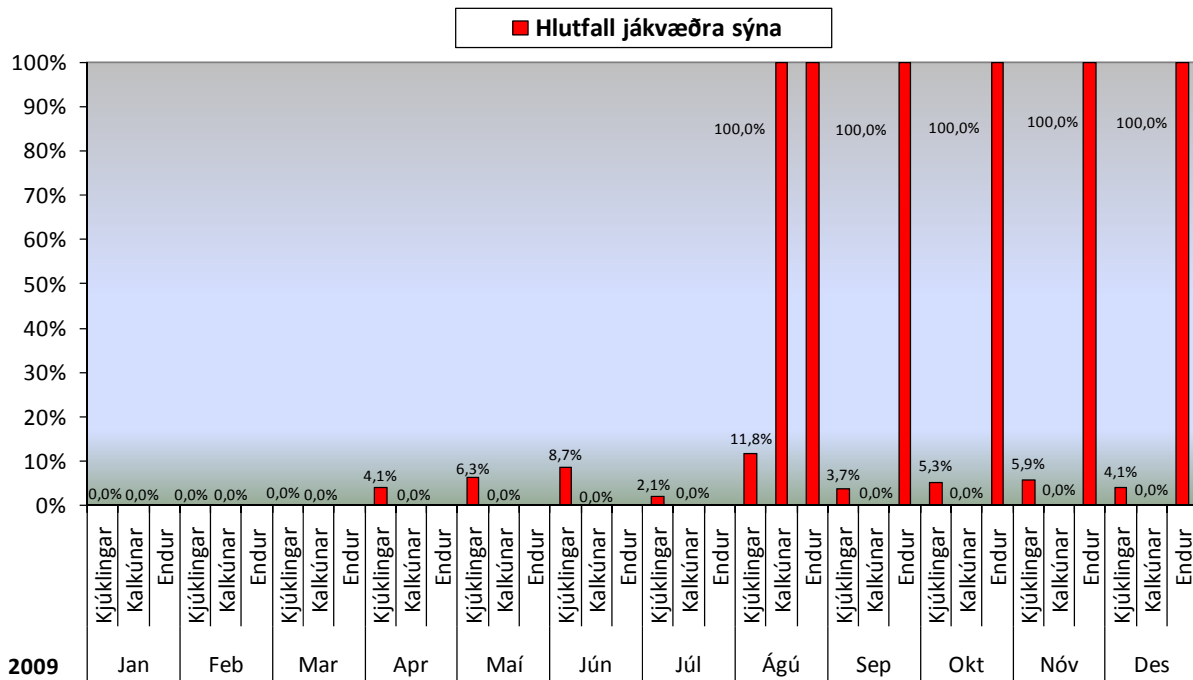
Mynd 2.

**Salmonella í afurðum alifugla. Hálsaskinnssýni.**



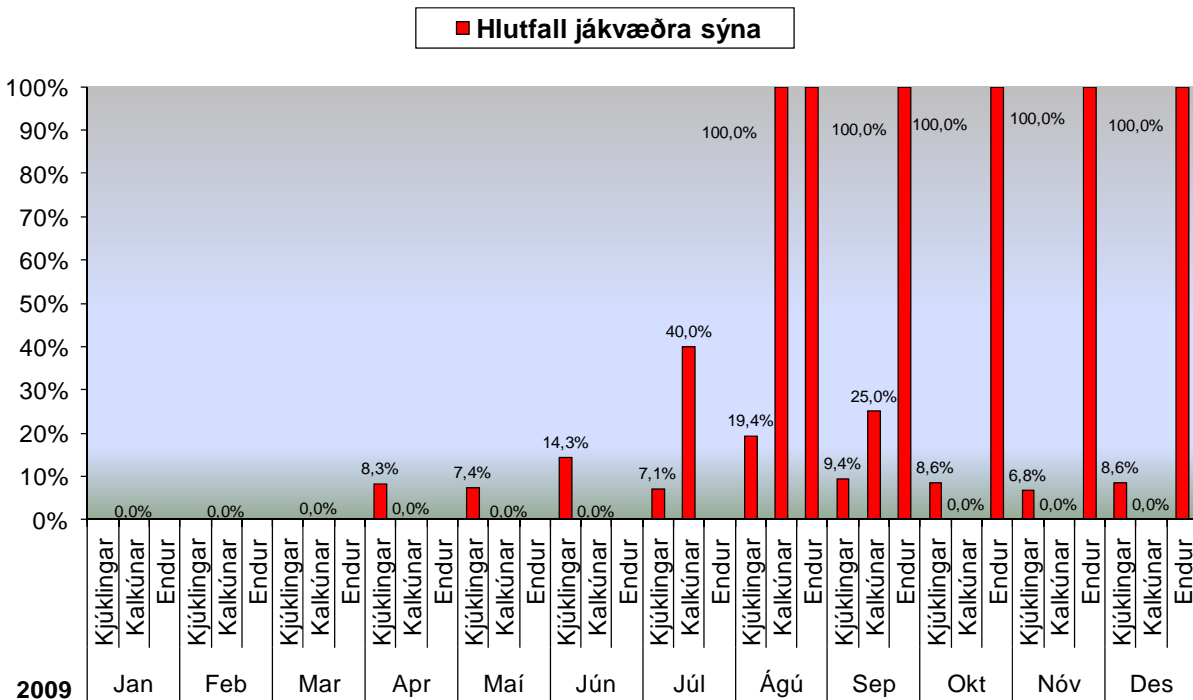
Mynd 3.

**Campylobacter í eldi alifugla. Saurkýni.**



Mynd 4.

**Campylobacter í afurðum alifugla. Botnlanga-/hálsaskinnssýni.**



Frekari upplýsingar veita:

Brigitte Brugger [brigitte.brugger@mast.is](mailto:brigitte.brugger@mast.is)

Konráð Konráðsson [konkon@mast.is](mailto:konkon@mast.is)