

Niðurstöður úr eftirliti með salmonellu og kampýlobakter í eldi og við slátrun alifugla

Tafla 1. Salmonella í eldi alifugla. Sokkasýni - Eldishópar.

	Desember				Janúar - desember		
	Neikv. hópar	Jákv. hópar	Alls	Hlutfall	Alls	Jákv. hópar	Hlutfall
Kjúklingar	50	0	50	0,0%	637	14	2,2%
Kalkúnar	1	0	1	0,0%	22	0	0,0%
Endur	1	0	1	0,0%	27	0	0,0%

Tafla 2. Salmonella í afurðum alifugla. Hálsaskinnssýni - Slátrhópar.

	Desember				Janúar - desember		
	Neikv. hópar	Jákv. hópar	Alls	Hlutfall	Alls	Jákv. hópar	Hlutfall
Kjúklingar	57	1	58	1,7%	695	8	1,2%
Kalkúnar	5	0	5	0,0%	63	0	0,0%
Endur	0	0	0	-	24	1	4,2%

Tafla 3. Campylobacter í eldi alifugla. Saurssýni - Eldishópar.

	Desember				Janúar - desember		
	Neikv. hópar	Jákv. hópar	Alls	Hlutfall	Alls	Jákv. hópar	Hlutfall
Kjúklingar	60	1	61	1,6%	631	32	5,1%
Kalkúnar	1	0	1	0,0%	22	0	0,0%
Endur	0	0	0	-	25	24	96%

Tafla 4. Campylobacter í afurðum alifugla. Botnlanga-/hálsaskinnssýni - Slátrhópar.

	Desember				Janúar - desember		
	Neikv. hópar	Jákv. hópar	Alls	Hlutfall	Alls	Jákv. hópar	Hlutfall
Kjúklingar	57	1	58	1,7%	695	60	8,6%
Kalkúnar	5	0	5	0,0%	62	1	1,6%
Endur	0	0	0	-	25	25	100%

Tafla 5. Salmonella í stofnrækt alifugla og varphænum (egg). Eggjaskurna-, sokka- og saursýni.

	Desember			Janúar - desember		
	Neikv. sýni	Jákv. sýni	Alls	Alls	Jákv. sýni	Hlutfall
Stofn holdahænur	40	0	40	395	1	0,2%
Stofn varphænur	1	0	1	25	0	0,0%
Stofn kalkúnar	1	0	1	19	0	0,0%
Varphænur - egg	10	0	10	27	1	3,7%

Jákvæðir hópar = Salmonella eða Campylobacter greinast í sýni

Neikvæðir hópar = Salmonella eða Campylobacter greinast ekki í sýni

Sermisgerðir salmonellu

Tafla 6. Yfirlit yfir sermisgerðir salmonellu sem greinast í eldi og við slátrun alifugla.

	Sermisgerðir salmonellu	Sýnatökustaður
Janúar	<i>Salmonella</i> Agona	Eldi, kjúklingar, sokkasýni
Febrúar	<i>Salmonella</i> Infantis	Eldi, kjúklingar, sokkasýni
	<i>Salmonella</i> Agona	Eldi, kjúklingar, sokkasýni
Mars	<i>Salmonella</i> Agona	Eldi, kjúklingar, sokkasýni
	<i>Salmonella</i> Agona	Stofnrækt, holdahænur, sokkasýni
Apríl	<i>Salmonella</i> Agona	Eldi, kjúklingar, sokkasýni
Maí	Greindist ekki	-
Júní	<i>Salmonella</i> Agona	Eldi, kjúklingar, sokkasýni
	<i>Salmonella</i> Worthington	Varphænur – egg, saursýni
Júlí	Greindist ekki	-
Ágúst	<i>Salmonella</i> Agona	Eldi, kjúklingar, sokkasýni
September	Greindist ekki	-
Október	<i>Salmonella</i> Montevideo	Slátrun anda, hálsaskinnssýni
Nóvember	<i>Salmonella</i> Agona	Eldi, kjúklingar, sokkasýni
	<i>Salmonella</i> Infantis	Slátrun kjúklinga, hálsaskinnssýni
Desember	<i>Salmonella</i> Infantis	Slátrun kjúklinga, hálsaskinnssýni

Lyfjanæmi

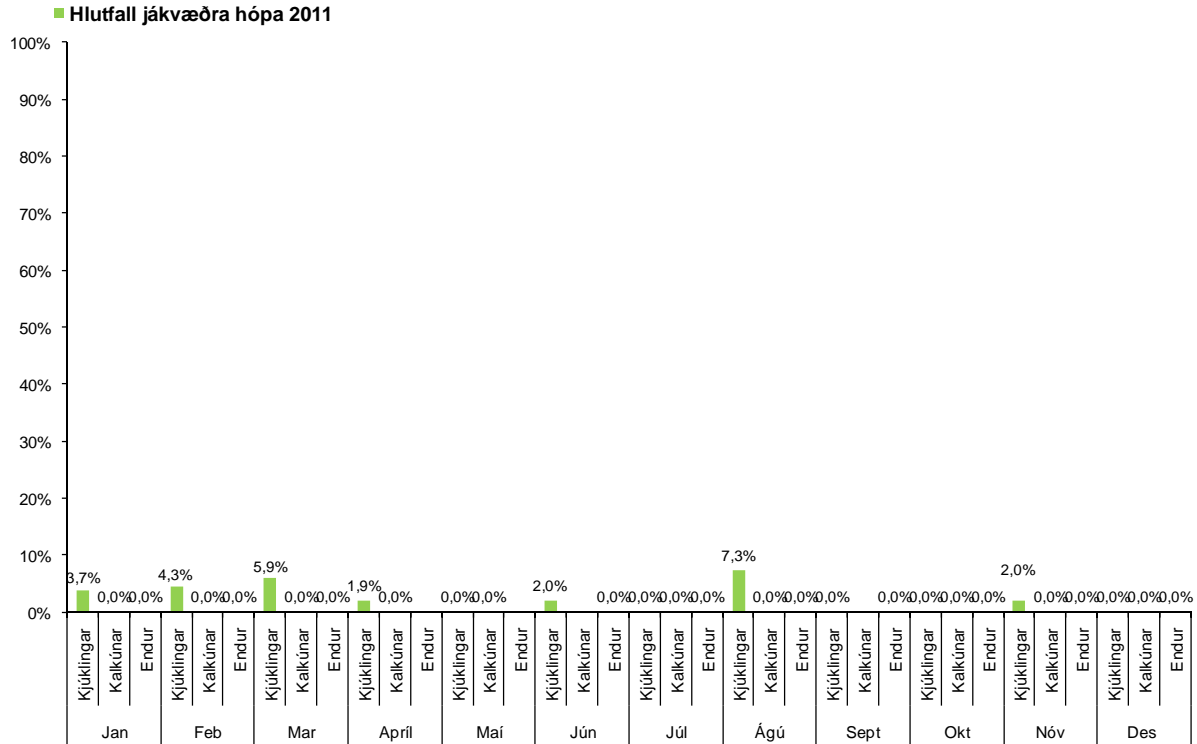
Tafla 7. Yfirlit yfir lyfjanæmi sermisgerða salmonellu sem greinast í alifuglarækt og við slátrun alifugla.

	<i>Salmonella</i>	Fj. stofna	AMP	CEFTR	CHLORAMP	TMP/SULFA	NALID. ACID	CIPROFL	Úr alif.rækt	Úr slátruhúsi
Jan	S. Agona	2	S	S	S	S	S	S	x	
Feb	S. Infantis	1	S	S	S	S	S	S	x	
Feb	S. Agona	1	S	S	S	S	S	S	x	
Mar	S. Agona	4	S	S	S	S	S	S	x	
Apr	S. Agona	1	S	S	S	S	S	S	x	
Maí	Greindist ekki	0	-	-	-	-	-	-		
Jún	S. Agona	1	S	S	S	S	S	S	x	
	S. Worthington	1	S	S	S	S	S	S	x	
Júl	Greindist ekki	0	-	-	-	-	-	-		
Ágú	S. Agona	4	S	S	S	S	S	S	x	
Sept	Greindist ekki	0	-	-	-	-	-	-		
Okt	S. Montevideo	1	S	S	S	S	S	S		x
Nóv	S. Agona	1	S	S	S	S	S	S	x	
	S. Infantis	7	S	S	S	S	S	S		x
Des	S. Infantis	1	S	S	S	S	S	S		x

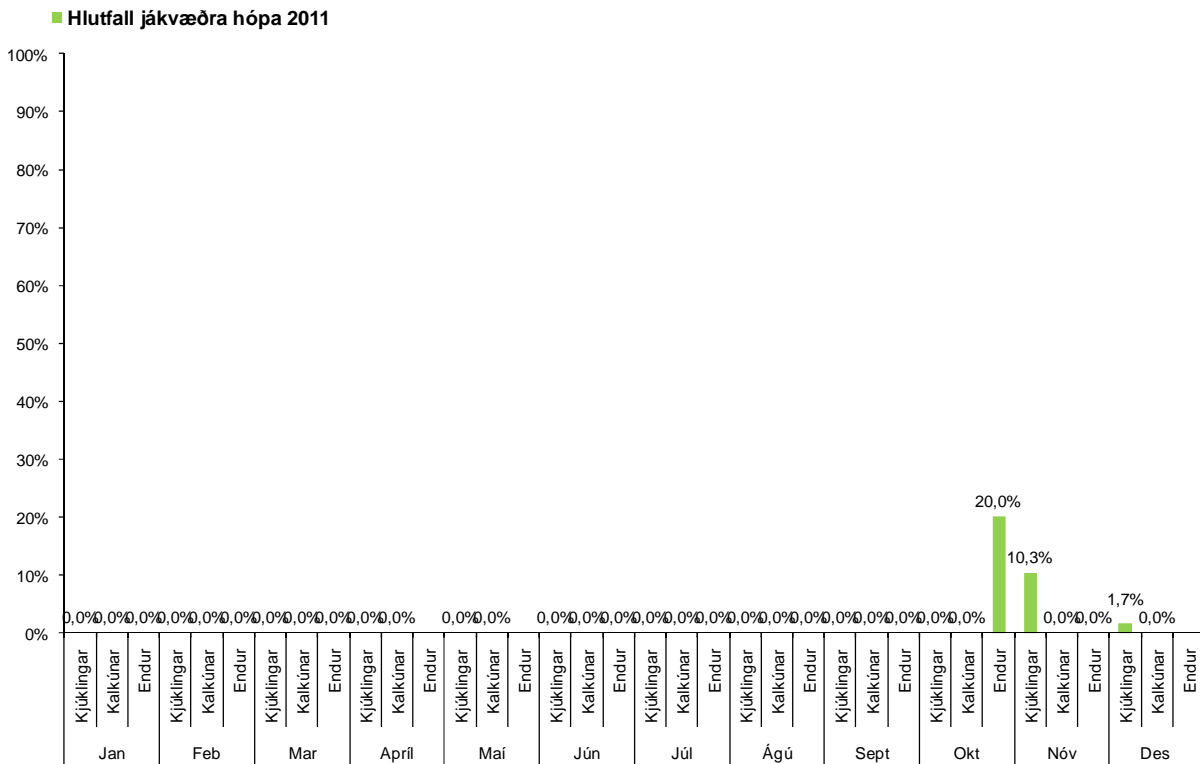
S = Næm (sensitive), R = Ónæm (resistant), I = Á mörkum þess að vera næm/ónæm (Intermediate)

Næmi salmonellu er prófað fyrir eftirfarandi lyfjum; ampicillini (AMP), ceftriaxone (CEFTR), chloramphenicoli (CHLORAMP), trimetophrim/sulfa (TMP/SULFA), nalidixic sýru (NALID. ACID) og ciprofloxacíni (CIPROFL).

Matís í Reykjavík og Tilraunastöð Háskóla Íslands í meinafræði að Keldum annast rannsóknir á ofangreindum sýnum. Staðfesting og sermisgreining fer fram á sýklafræðideild Landspítalans.

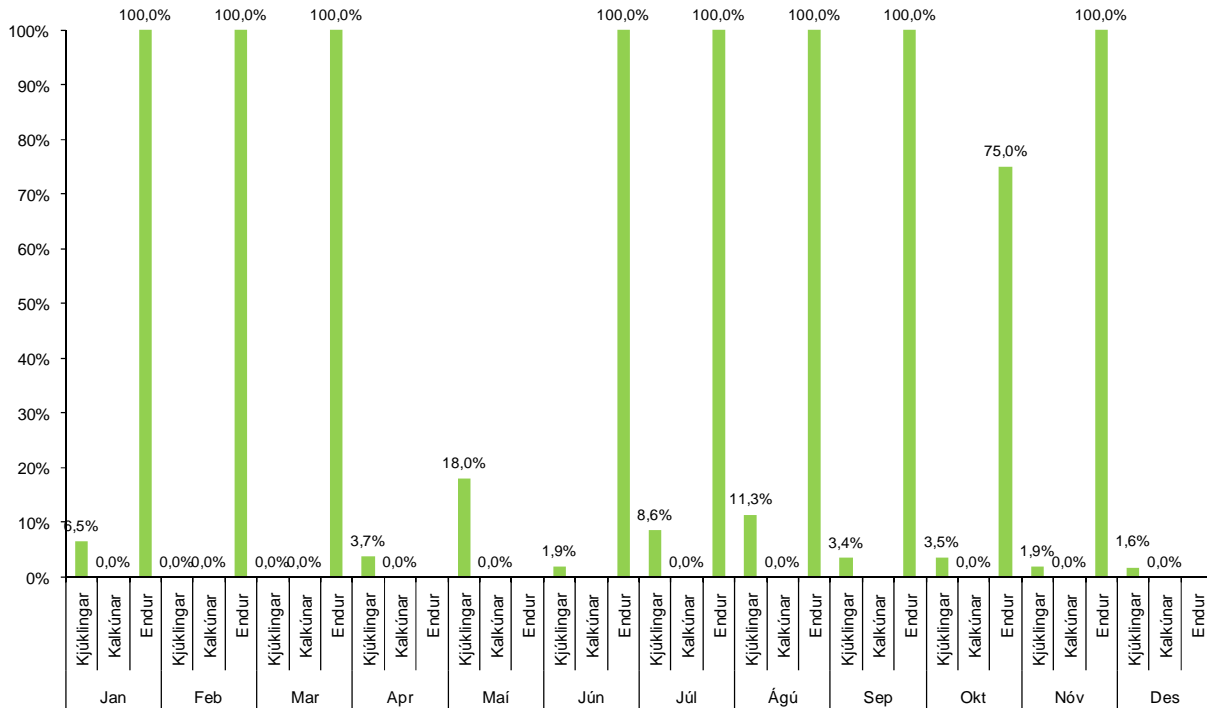


Mynd 1. Salmonella í eldi alifugla.



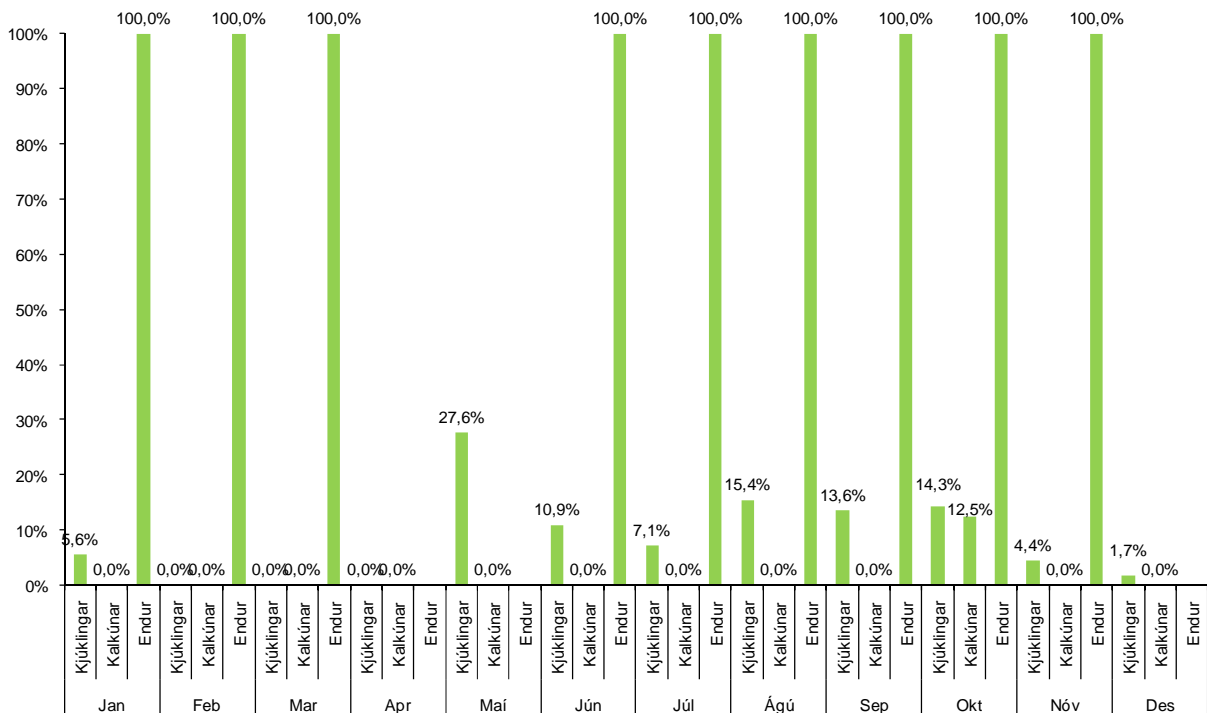
Mynd 2. Salmonella við slátrun alifugla.

■ Hlutfall jákvæðra hópa 2011



Mynd 3. *Campylobacter* í eldi alifugla.

■ Hlutfall jákvæðra hópa 2011



Mynd 4. *Campylobacter* við slátrun alifugla.

Frekari upplýsingar veita:

Brigitte Brugger brigitte.brugger@mast.is

Konráð Konráðsson konkon@mast.is