

Niðurstöður úr eftirliti Matvælastofnunar (MAST) með eldi og slátrun svína

Vísað er í umfjöllun um eftirlit MAST með salmonellu í svínarækt [hér](#).

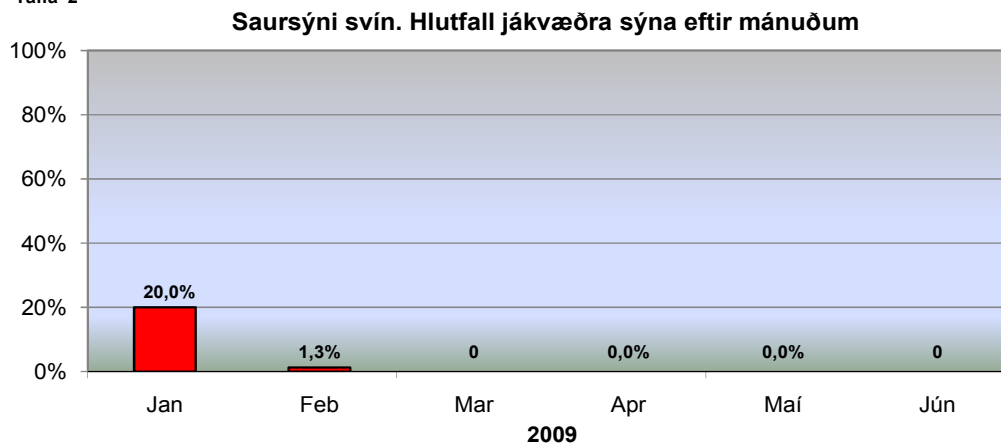
Saursýni

Engin sýni bárust í mars eða júní. Alls hafa borist 118 sýni frá 6 svínabúum á árinu en alls eru svínabúin 22 í landinu. Sýnatökum er dreift yfir árið.

Tafla 1

| Saursýni | Alls sýni | Neikvæð | Jákvæð | Hlutfall jákvæð |
|----------|-----------|---------|--------|-----------------|
| Jan | 25 | 20 | 5 | 20,0% |
| Feb | 79 | 78 | 1 | 1,3% |
| Mar | 0 | 0 | - | - |
| Apr | 2 | 2 | 0 | 0,0% |
| Maí | 12 | 12 | 0 | 0,0% |
| Jún | 0 | 0 | - | - |

Tafla 2



Í töflu 3 má sjá hvaða salmonella greindist og hversu oft í saursýnunum.

Tafla 3

| Salmonella | Tíðni í saursýnum |
|--|-------------------|
| S. Kedougou, Ampicillin ónæm | 1 |
| S. Worthington, Ampicillin og TMP/Sulfa ónæm | 2 |
| S. Worthington, næm, öll lyf | 1 |
| S. Brandenburg, næm, öll lyf | 2 |

Næmi salmonellu er prófað við Ampicillini, Ceftriaxone, Chloramphenicoli, TMP/Sulfa, Nalidixic sýru og Ciprofloxacini. Ræktun saursýna fer fram á Tilraunastöð Háskóla Íslands í meinafræði á Keldum en staðfesting salmonellu ræktunar og greining sermisgerðar hennar fer fram á rannsóknastofu Landspítala Háskólasjúkrahúss.

Kjötsafasýni

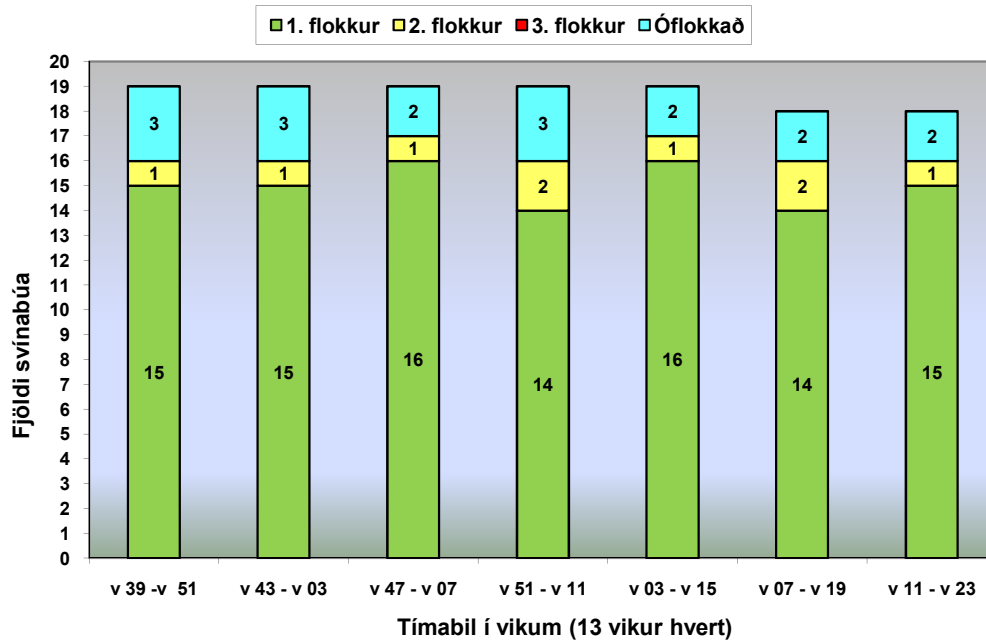
Sjá umfjöllun um kjötsafasýni [hér](#).

Tafla 4

| Kjötsafasýni | 1. flokkur | 2. flokkur | 3. flokkur | Óflokkað | Allir flokkar |
|--------------|------------|------------|------------|----------|--------------------|
| Vikur | Fj. búa | Fj. búa | Fj. búa | Fj. búa | Samtals fjöldi búa |
| v 39 -v 51 | 15 | 1 | 0 | 3 | 19 |
| v 43 - v 03 | 15 | 1 | 0 | 3 | 19 |
| v 47 - v 07 | 16 | 1 | 0 | 2 | 19 |
| v 51 - v 11 | 14 | 2 | 0 | 3 | 19 |
| v 03 - v 15 | 16 | 1 | 0 | 2 | 19 |
| v 07 - v 19 | 14 | 2 | 0 | 2 | 18 |
| v 11 - v 23 | 15 | 1 | 0 | 2 | 18 |

Tafla 5

Röðun svínabúa í flokka samkvæmt kjötsafastuðli - 2009



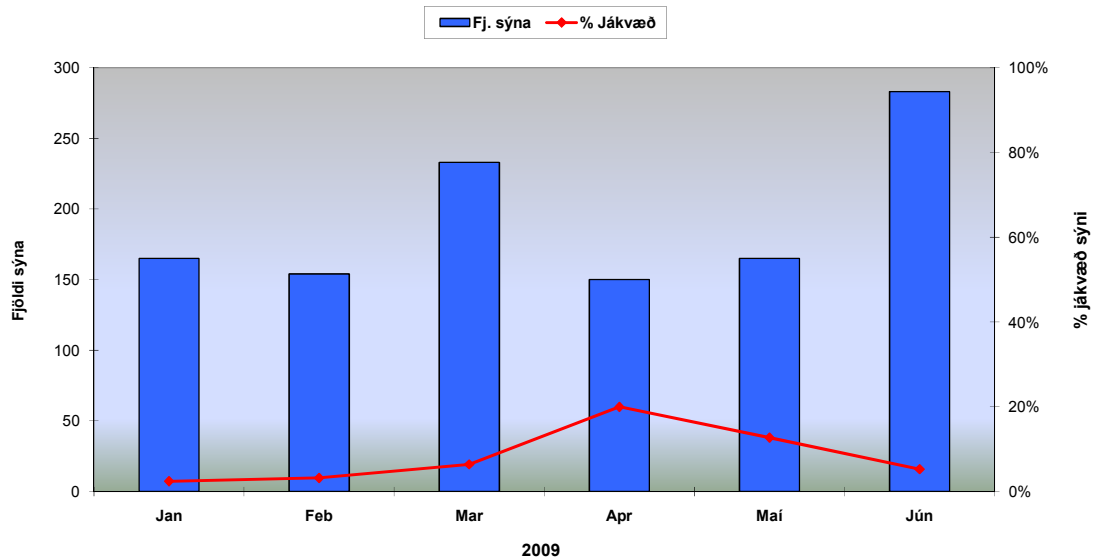
Æskilegast er að öll svínabú séu í flokki 1. Meira smítalag vegna salmonellu er á svínabúi í flokki 2 en mest í flokki 3. Svínabúi hefur aldrei verið raðað í flokk 3 frá því mælingar hófust með kjötsafa-prófi (október 2006).

Stroksýni

Gögn hafa verið leiðrétt fyrir tímabilið frá síðustu birtingu. Sjá umfjöllun um stroksýni [hér](#).

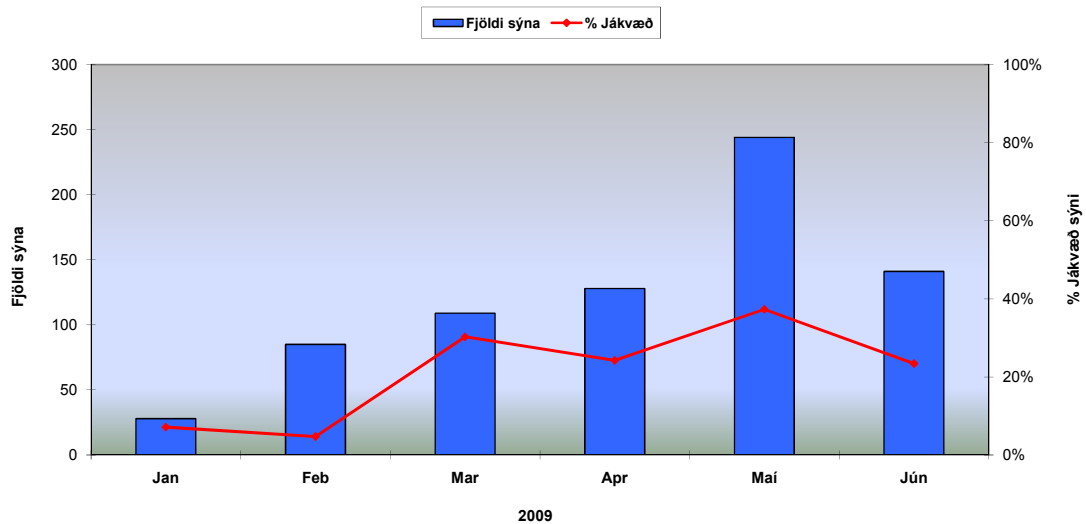
Tafla 6

A HLUTI stroksýna
Súlan sýnir fjölda sýna en línan hlutfall jákvæðra sýna (salmonella greinist í sýni)



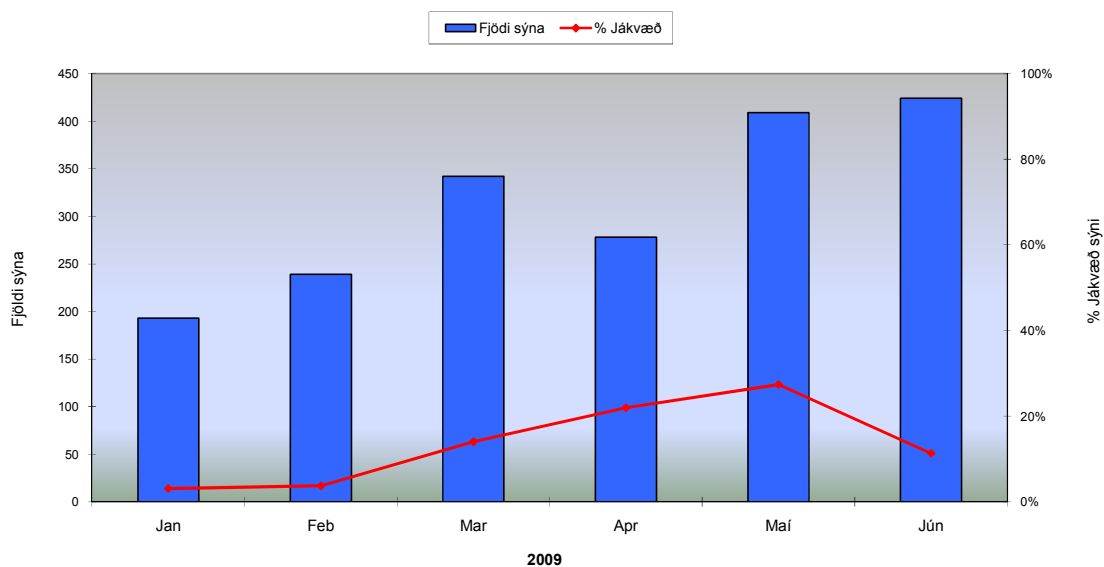
Tafla 7

B HLUTI stroksýna.
Súlan sýnir fjölda sýna en línan hlutfall jákvæðra sýna (salmonella greinist í sýni)



Tafla 8

Stroksýni - Öll sýni
 Súlan sýnir fjölda sýna en línan hlutfall jákvæðra sýna (salmonella greinist í sýni)



Rauða línan fellur í júní sem þýðir að færri sýni eru jákvæð.

Tafla 9

| Salmonella | Tíðni saur | Tíðni strok |
|--|------------|-------------|
| Ekki vitað | | 100 |
| S. Kedougou, Ampicillin ónæm | 1 | |
| S. Worthington, Ampicillin og TMP/Sulfa ónæm | 2 | 1 |
| S. Worthington, næm, öll lyf | 1 | |
| S. Brandenburg, næm öll lyf | 2 | 48 |
| S. Typhimurium, Ampicillin ónæm | | 13 |
| S. sp | | 1 |

Nánari upplýsingar veita:

Konráð Konráðsson konkon@mast.is

Sigurður Örn Hansson sigurdur.hansson@mast.is

Björn Steinbjörnsson bjorn.steinbjornsson@mast.is