

## Niðurstöður úr eftirliti Matvælastofnunar (MAST) með eldi og slátrun alifugla. Janúar – september 2009.

Fylgst er með tíðni salmonellu og campylobacter í eldi alifugla og við slátrun þeirra. Hér neðar eru niðurstöður í töflum og myndum. Sömuleiðis er fylgst með tíðni salmonellu í stofnrækt hænsnfugla, kalkúna og anda (engin sýni borist úr stofnrækt anda).

Tafla 1.

Salmonella í eldi alifugla - 2009. Sokkasýni. (Eldishópar)							
	September				Janúar - September		
	Fjöldi sýna			Hlutfall Jákvæð	Fjöldi sýna		Hlutfall Jákvæð
	Neikvæð	Jákvæð	alls		alls	Jákvæð	
<b>Kjúklingar</b>	54	0	54	0,0%	447	3	0,7%
<b>Kalkúnar</b>	2	0	2	0,0%	14	0	0,0%
<b>Endur</b>	2	0	2	0,0%	5	0	0,0%

Salmonella í afurðum alifugla - 2009. Hálsaskinnssýni. (Slátrhópar)							
	September				Janúar - September		
	Fjöldi sýna			Hlutfall Jákvæð	Fjöldi sýna		Hlutfall Jákvæð
	Neikvæð	Jákvæð	alls		alls	Jákvæð	
<b>Kjúklingar</b>	64	0	64	0,0%	527	1	0,2%
<b>Kalkúnar</b>	4	0	4	0,0%	29	0	0,0%
<b>Endur</b>	2	0	2	0,0%	4	0	0,0%

Camphylobacter í eldi alifugla - 2009. Saurssýni. (Eldishópar)							
	September				Janúar - September		
	Fjöldi sýna			Hlutfall Jákvæð	Fjöldi sýna		Hlutfall Jákvæð
	Neikvæð	Jákvæð	alls		alls	Jákvæð	
<b>Kjúklingar</b>	52	2	54	3,7%	447	18	4,0%
<b>Kalkúnar</b>	2	0	2	0,0%	14	2	14,3%
<b>Endur</b>	0	2	2	100,0%	5	5	100,0%

Camphylobacter í afurðum alifugla - 2009. Botnlanga-/hálsaskinnssýni. (Slátrhópar)							
	September				Janúar - September		
	Fjöldi sýna			Hlutfall Jákvæð	Fjöldi sýna		Hlutfall Jákvæð
	Neikvæð	Jákvæð	alls		alls	Jákvæð	
<b>Kjúklingar</b>	58	6	64	9,4%	527	39	7,4%
<b>Kalkúnar</b>	3	1	4	25,0%	29	7	24,1%
<b>Endur</b>	0	2	2	100,0%	4	4	100,0%

Salmonella í stofnrækt alifugla - 2009. Eggjaskurna-, sokka- og saursýni.							
	September				Janúar - September		
	Fjöldi sýna			Hlutfall Jákvæð	Fjöldi sýna		Hlutfall Jákvæð
	Neikvæð	Jákvæð	alls		alls	Jákvæð	
<b>Hænsnfugl</b>	35	0	35	0,0%	222	0	0,0%
<b>Kalkúnn</b>	2	0	2	0,0%	5	0	0,0%
<b>Endur</b>	-	-	-	-	0	-	-

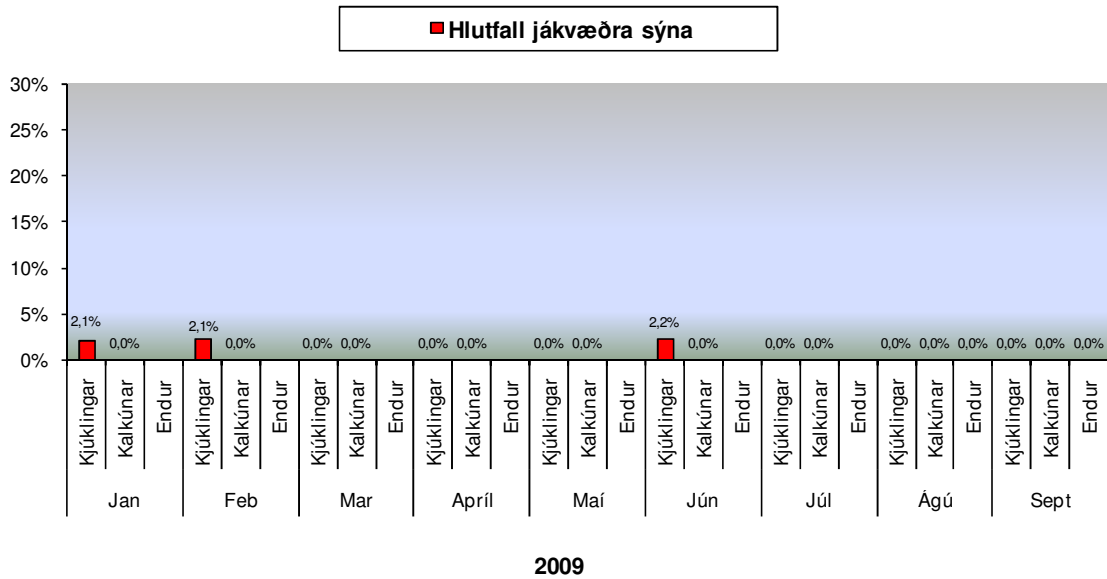
Jákvæðir hópar = Salmonella eða Camphylobacter greinist í sýni.

Neikvæðir hópar = Salmonella eða Camphylobacter greinast ekki í sýni.

Mánuður	Salmonella	Sýnatökustaður
<b>Jan</b>	Salmonella agona	Eldi kjúklinga, sokkasýni
<b>Feb</b>	Salmonella agona	Eldi kjúklinga, sokkasýni
<b>Mars</b>	Salmonella typhimurium	Afurðir alifugla, hálsaskinnssýni
<b>Jún</b>	Salmonella agona	Eldi kjúklinga, sokkasýni

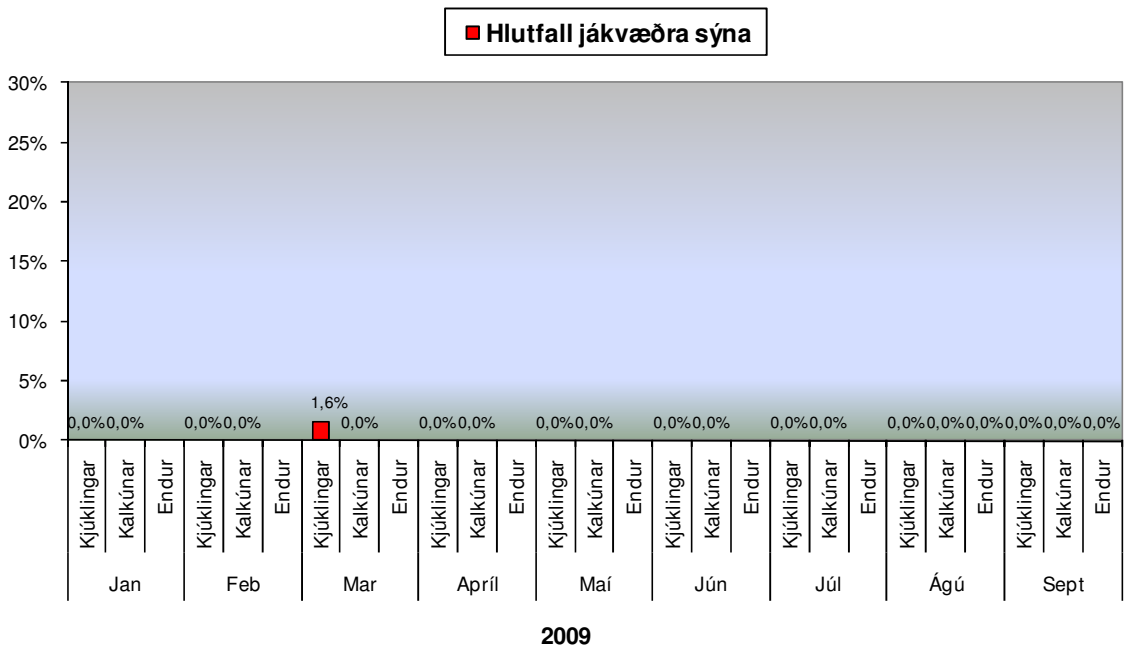
Mynd 1.

Salmonella í eldi alifugla. Sokkasýni.



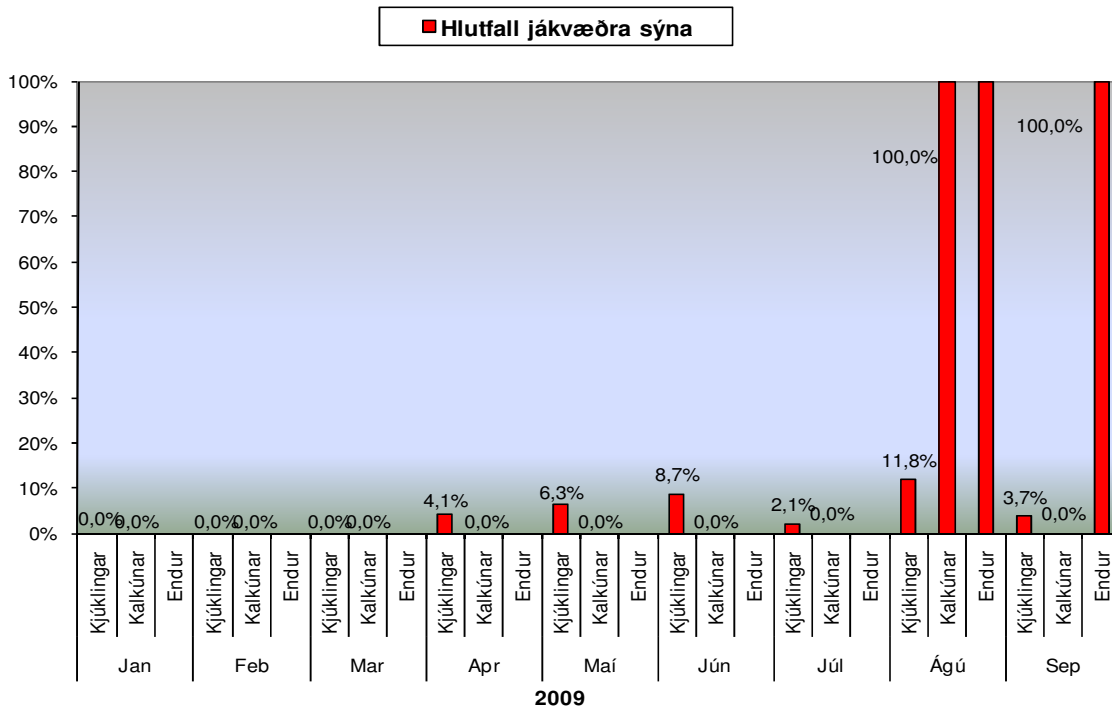
Mynd 2.

Salmonella í afurðum alifugla. Hálsaskinnssýni.



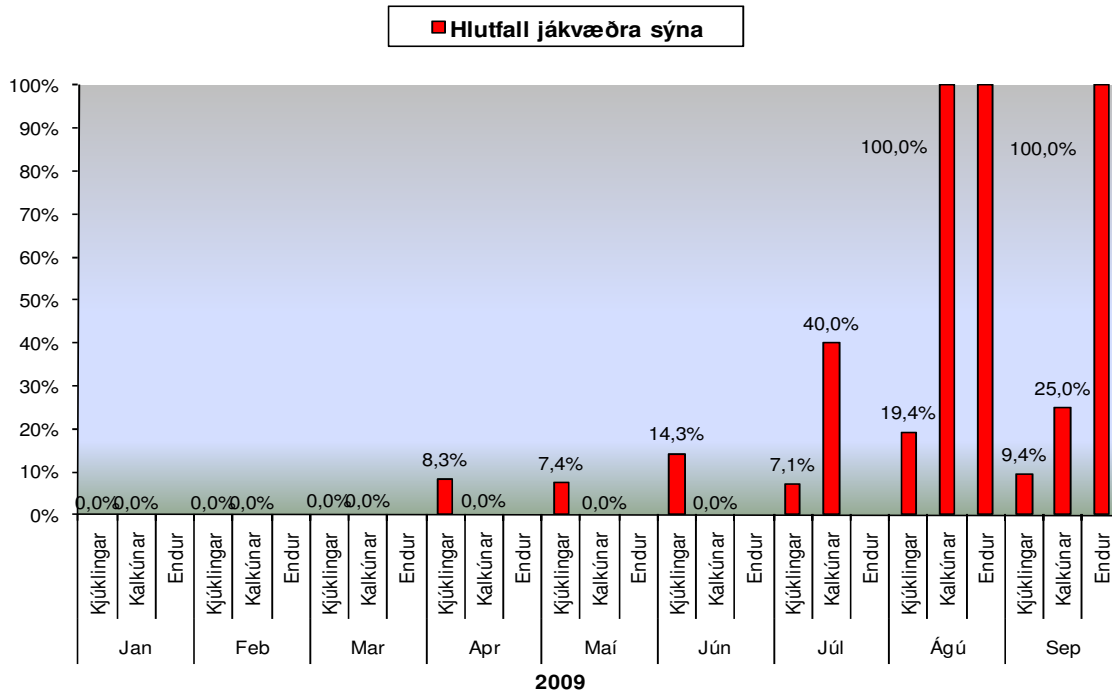
Mynd 3.

### Campylobacter í eldi alifugla. Saurσύni.



Mynd 4.

### Campylobacter í afurðum alifugla. Botnlanga-/hálsaskinnssýni.



Frekari upplýsingar veita:

Brigitte Brugger [brigitte.brugger@mast.is](mailto:brigitte.brugger@mast.is)

Konráð Konráðsson [konkon@mast.is](mailto:konkon@mast.is)