

## Niðurstöður úr eftirliti Matvælastofnunar (MAST) með eldi og slátrun alifugla. Janúar – október 2009.

Fylgst er með tíðni salmonellu og campylobacter í eldi alifugla og við slátrun þeirra. Hér neðar eru niðurstöður í töflum og myndum. Sömuleiðis er fylgst með tíðni salmonellu í stofnrækt hænsnfugla, kalkúna og anda (engin sýni borist úr stofnrækt anda).

Tafla 1.

Salmonella í eldi alifugla - 2009. Sokkasýni. (Eldishópar)							
	Október				Janúar - Október		
	Fjöldi sýna			Hlutfall Jákvæð	Fjöldi sýna		Hlutfall Jákvæð
	Neikvæð	Jákvæð	alls		alls	Jákvæð	
Kjúklingar	48	0	48	0,0%	495	3	0,6%
Kalkúnar	3	0	3	0,0%	17	0	0,0%
Endur	3	0	3	0,0%	8	0	0,0%

Salmonella í afurðum alifugla - 2009. Hálsaskinnssýni. (Slátruhópar)							
	Október				Janúar - Október		
	Fjöldi sýna			Hlutfall Jákvæð	Fjöldi sýna		Hlutfall Jákvæð
	Neikvæð	Jákvæð	alls		alls	Jákvæð	
Kjúklingar	58	0	58	0,0%	585	1	0,2%
Kalkúnar	5	0	5	0,0%	34	0	0,0%
Endur	2	0	2	0,0%	6	0	0,0%

Campylobacter í eldi alifugla - 2009. Saurssýni. (Eldishópar)							
	Október				Janúar - Október		
	Fjöldi sýna			Hlutfall Jákvæð	Fjöldi sýna		Hlutfall Jákvæð
	Neikvæð	Jákvæð	alls		alls	Jákvæð	
Kjúklingar	54	3	57	5,3%	504	21	4,2%
Kalkúnar	3	0	3	0,0%	17	2	11,8%
Endur	0	3	3	100,0%	8	8	100,0%

Campylobacter í afurðum alifugla - 2009. Botnlanga-/hálsaskinnssýni. (Slátruhópar)							
	Október				Janúar - Október		
	Fjöldi sýna			Hlutfall Jákvæð	Fjöldi sýna		Hlutfall Jákvæð
	Neikvæð	Jákvæð	alls		alls	Jákvæð	
Kjúklingar	53	5	58	8,6%	585	44	7,5%
Kalkúnar	5	0	5	0,0%	34	7	20,6%
Endur	0	2	2	100,0%	6	6	100,0%

Salmonella í stofnrækt alifugla - 2009. Eggjaskurna-, sokka- og saursýni.							
	Október				Janúar - Október		
	Fjöldi sýna			Hlutfall Jákvæð	Fjöldi sýna		Hlutfall Jákvæð
	Neikvæð	Jákvæð	alls		alls	Jákvæð	
Hænsnfugl	26	0	26	0,0%	248	0	0,0%
Kalkúnn	3	0	3	0,0%	8	0	0,0%
Endur	-	-	-	-	0	-	-

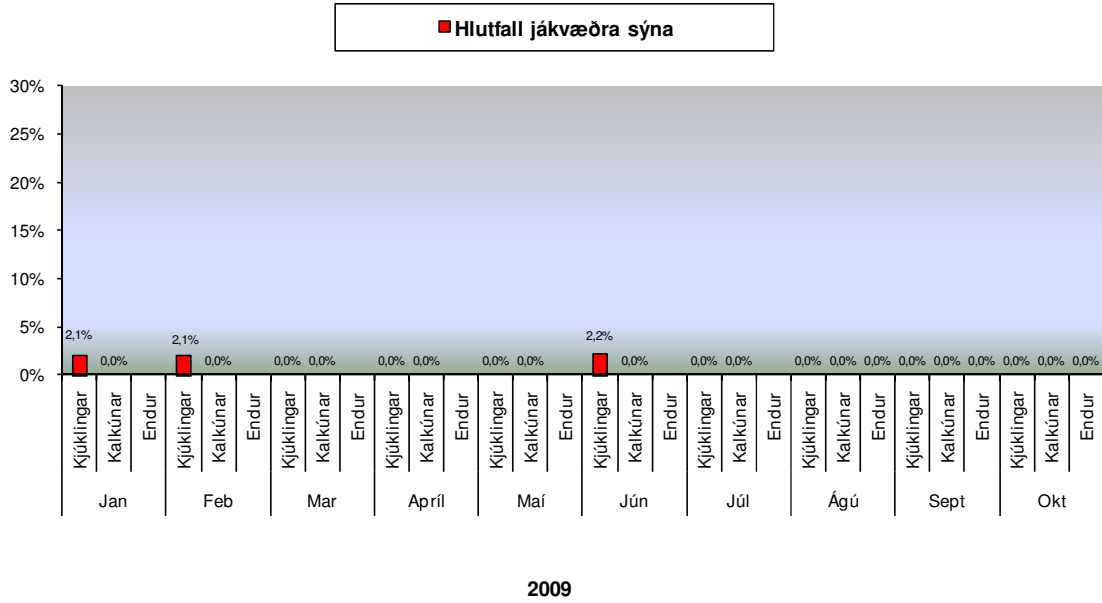
Jákvæðir hópar = *Salmonella* eða *Campylobacter* greinist í sýni.

Neikvæðir hópar = *Salmonella* eða *Campylobacter* greinast ekki í sýni.

Mánuður	Salmonella	Sýnatökustaður
Jan	<i>Salmonella</i> Agona	Eldi kjúklinga, sokkasýni
Feb	<i>Salmonella</i> Agona	Eldi kjúklinga, sokkasýni
Mars	<i>Salmonella</i> Typhimurium	Afurðir alifugla, hálsaskinnssýni
Jún	<i>Salmonella</i> Agona	Eldi kjúklinga, sokkasýni

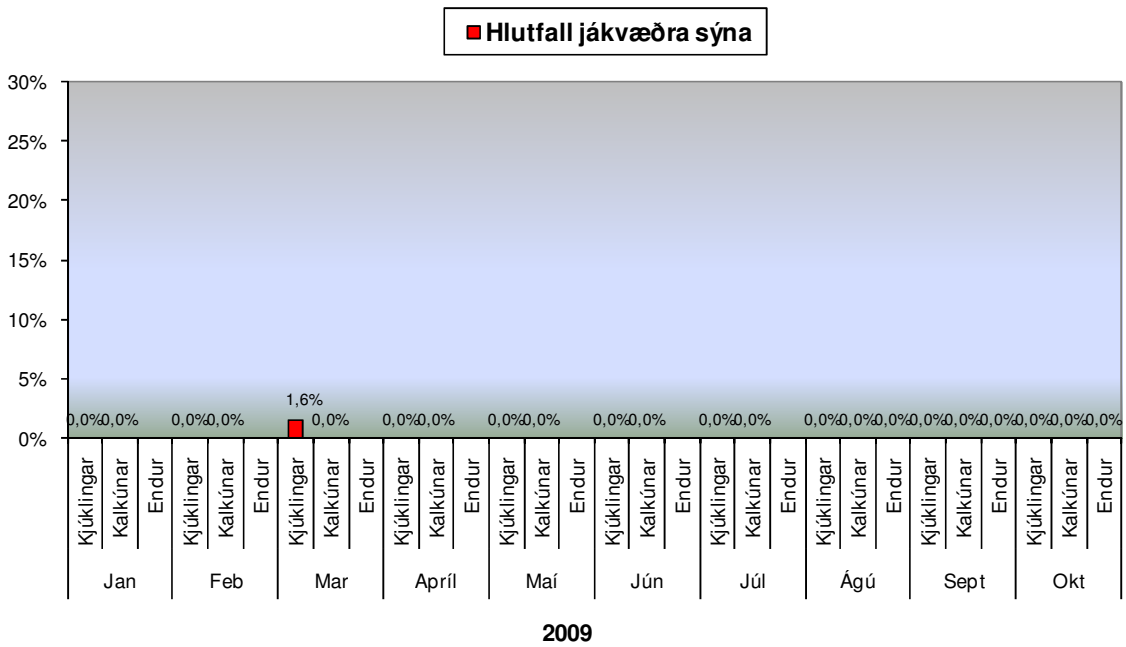
Mynd 1.

**Salmonella í eldi alifugla. Sokkasýni.**



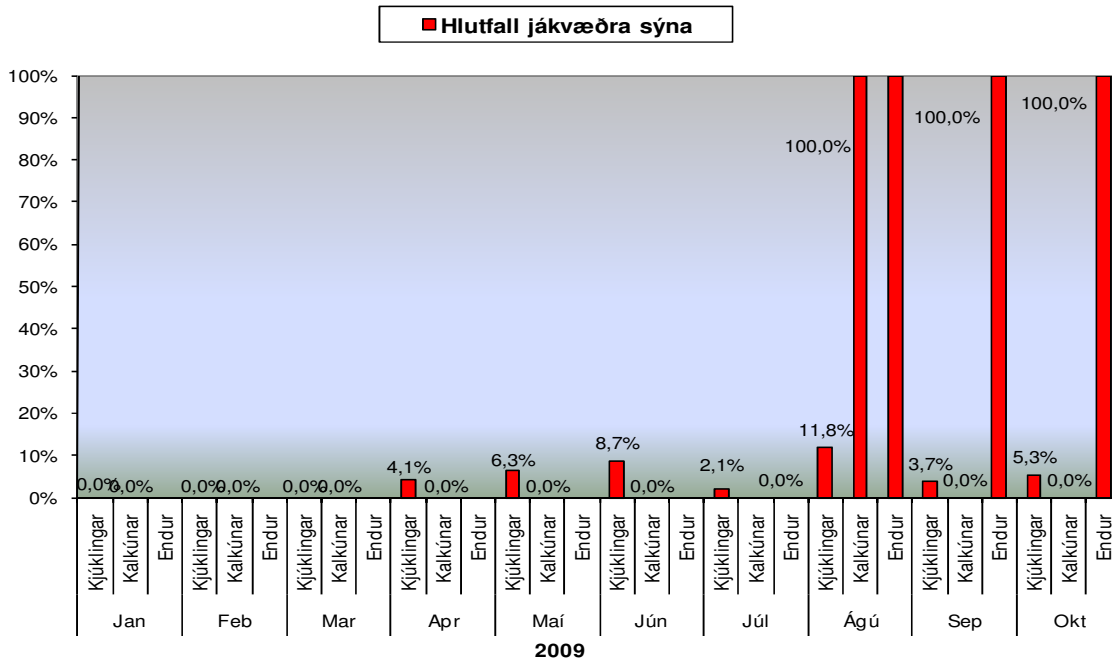
Mynd 2.

**Salmonella í afurðum alifugla. Hálsaskinnssýni.**



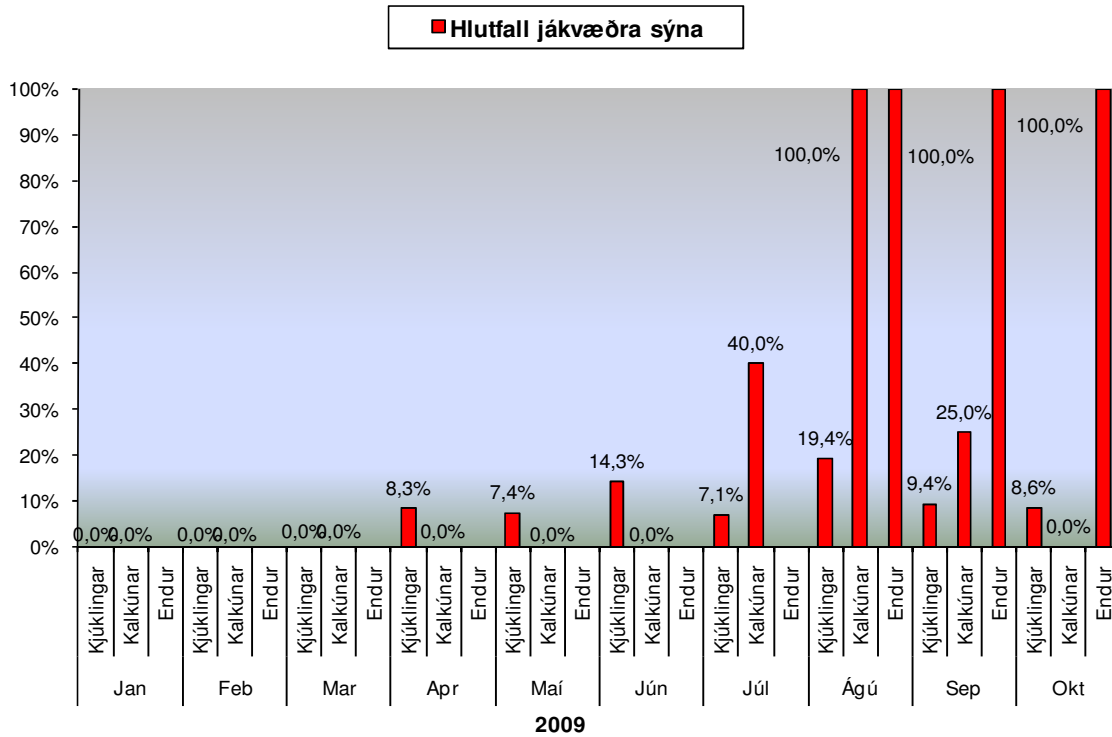
Mynd 3.

**Campylobacterí eldi alifugla. Saurýni.**



Mynd 4.

**Campylobacterí afurðum alifugla. Botnlanga-/hálsaskinnssýni.**



Frekari upplýsingar veita:

Brigitte Brugger [brigitte.brugger@mast.is](mailto:brigitte.brugger@mast.is)

Konráð Konráðsson [konkon@mast.is](mailto:konkon@mast.is)