

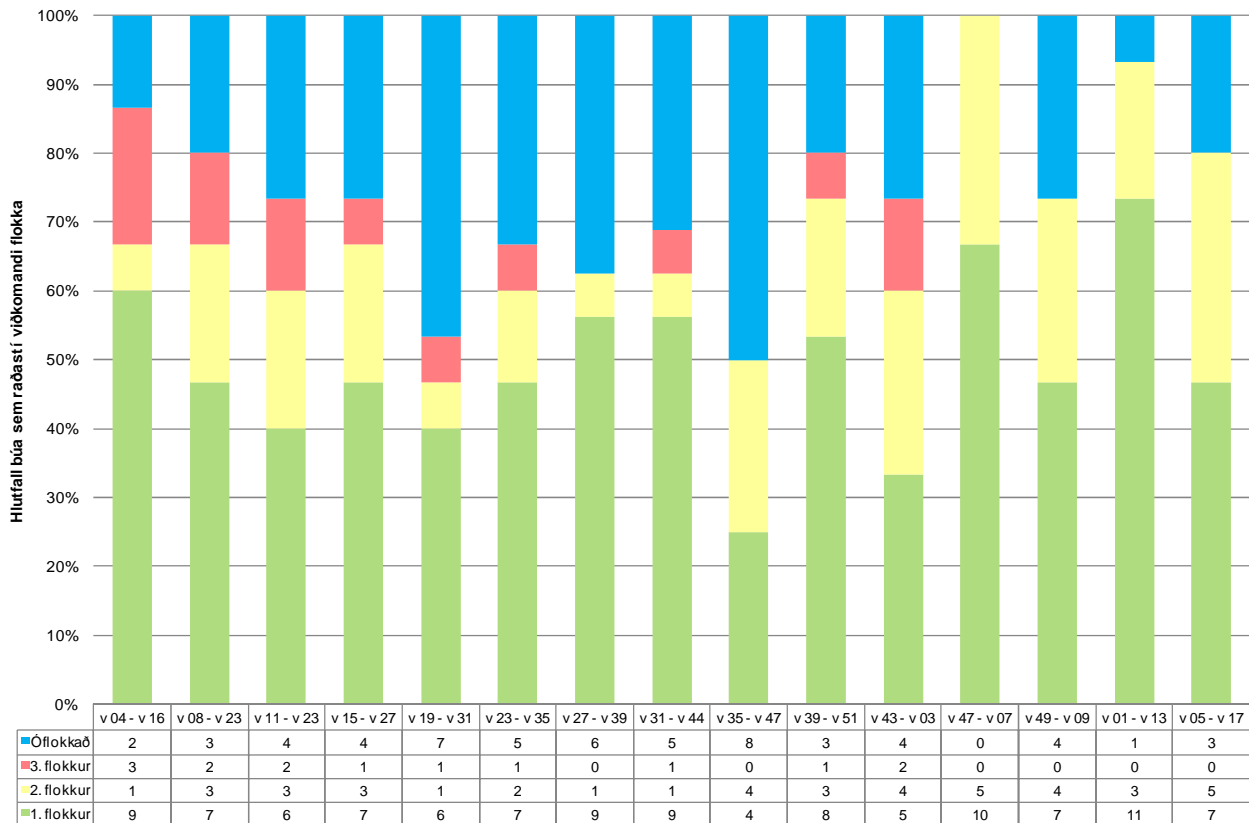
Inngangur

Eftirlit með salmonellu í svínnum er með þrennum hætti:

1. Fylgst er með smiti salmonellu á svínabúum með kjötsafaprófi.
2. Fylgst er með mengun svínaskrokka í sláturhúsum með stroksýnatökum.
3. Fylgst er með sermisgerðum salmonellu með saursýnatökum og ræktunum úr jákvæðum stroksýnum.

Með kjötsafaprófinu er fylgst með því hvort smitálág salmonellu sé mikið eða lítið á svínabúunum yfir tíma. Við hverja slátrun svína er fylgst með því hvort skrokkar hafi mengast af salmonellu með stroksýnatökum. Með ræktun úr saursýnum og úr jákvæðum stroksýnum má greina þá sermisgerð salmonellu sem er á ferðinni hverju sinni (t.d. *Salmonella* Typhimurium).

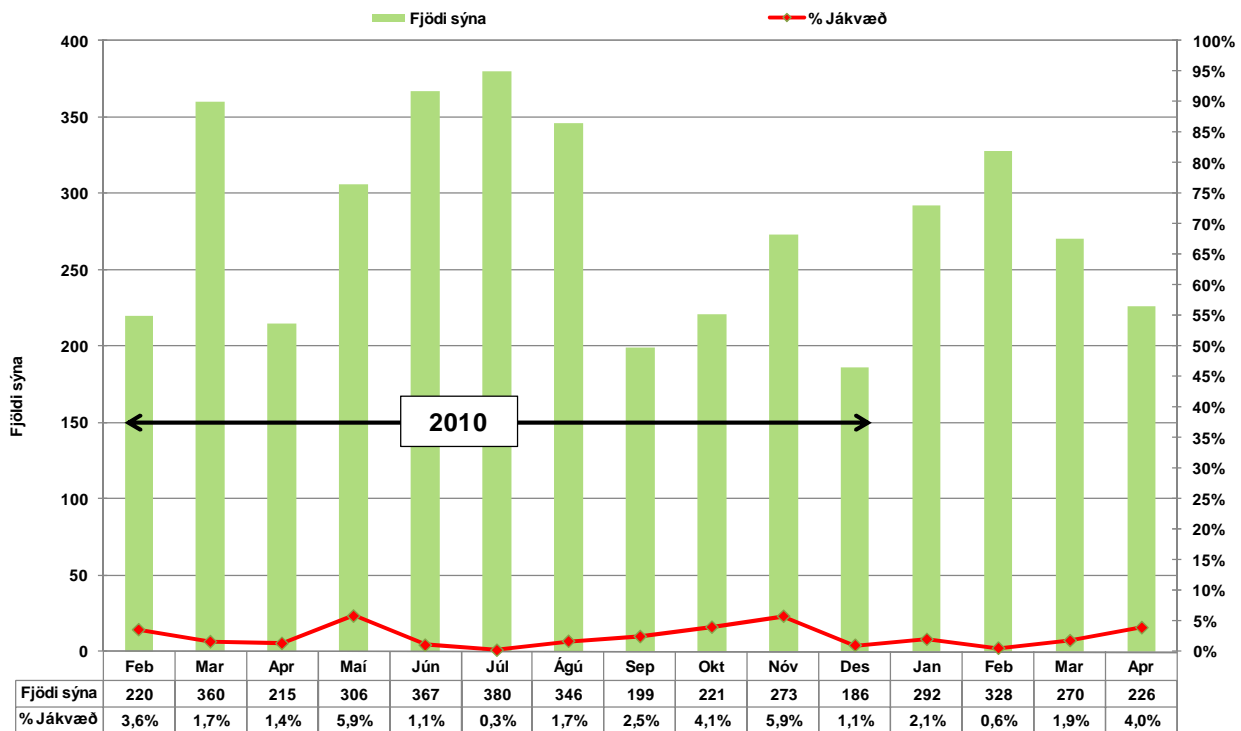
Niðurstöður úr kjötsafaprófi



Mynd 1. Súlnar sýnir hlutfall svínabúanna sem raðast í viðkomandi flokka. Taflan sýnir fjölda svínabúanna.

V = vika. V 26 = vika númer 26. Skýring: v 23 – v 35 = Á þessu tímabili frá viku 23 til viku 35 voru 7 búum raðað í 1. flokk, 2 búum í 2. flokk og 1 búi í 3. flokk. Æskilegt er að öll svínabúin séu í 1. flokki. Meira smitálág vegna salmonellu er á svínabúi í flokki 2 samanborið við svínabú í flokki 1, en mest á svínabúi í flokki 3. Svínabú raðaðist í fyrsta sinn í 3. flokk árið 2009 (tímabil v 30 – 42) frá því mælingar hófust með kjötsafaprófi (október 2006).

Niðurstöður úr stroksýnum (Tecra sýni = hraðpróf) af svínaskrokkum



Mynd 2. Súlan sýnir fjölda sýna en línan hlutfall jákvæðra sýna (*Salmonella greinist í sýni*).

Niðurstöður úr saursýnum

Tafla 1. Fjöldi saursýna og niðurstöður úr þeim.

Tímabil	Fj. sýna	Fj. jákvæð	% Jákvæð	Hvaða Salmonella ?
Jan	31	0	0,0%	
Feb	0	-	-	
Mar	0	-	-	
Apr	90	8	8,9%	Ekki vitað

Tafla 2. Fjöldi svínabúa og sýnatökur á þeim.

Tímabil	Sýni frá fj. svínabúa*	Greindist á	% Jákvæð	Hvaða Salmonella ?
Jan - apr	6	1	16,7%	Ekki vitað

*Fjöldi svínabúa á landinu = 21

Niðurstöður úr lyfjanæmisrannsóknum

Tafla 3. Fjöldi sermisgerða salmonellu í saur- og stroksýnum og næmi þeirra fyrir lyfjum.

<i>Salmonella</i>		Fjöldi stofna	AMP	CEFT	CHL	TMP/SULFA	NALI	CIPRO	Tegund sýnis	
			R/I/S	R/I/S	R/I/S	R/I/S	R/I/S	R/I/S	Stroksýni	Saurýni
Jan	Ekki vitað	6	-	-	-	-	-	-	x	
Feb	Ekki vitað	2	-	-	-	-	-	-	x	
Mars	Ekki vitað	3	-	-	-	-	-	-	x	
	<i>S. Sandiego</i>	2	S	S	S	S	S	S	x	
Apríl	Ekki vitað	9	-	-	-	-	-	-	x	
	Ekki vitað	1	-	-	-	-	-	-		x
Samtals		23								

R = Bakterían er ónæm (resistant) fyrir tilteknu lyfi. I = Millistig næmis/ónæmis. S = Bakterían er næm (sensitive) fyrir tilteknu lyfi.

Næmi salmonellu er prófað fyrir eftirfarandi lyfjum; ampicillini (AMP), ceftriaxone (CEFT), chloramphenicoli (CHL), trimetophrim/sulfa (TMP/SULFA), nalidixic sýru (NALI) og ciprofloxacíni (CIPRO).

Ræktun saursýna fer fram á Tilraunastöð Háskóla Íslands að Keldum í Reykjavík, Rannsóknarþjónustunni Sýni hf í Reykjavík og hjá Prómati, Akureyri. Rannsókn á Tecra sýnunum fer fram hjá Keldum og Prómati. Staðfesting ræktunar, greining sermisgerðar og prófun á lyfjanæmi fer fram á sýklafræðideild Landspítalans.

Nánari upplýsingar veita:

Björn Steinbjörnsson bjorn.steinbjornsson@mast.is

Konráð Konráðsson konkon@mast.is