

Niðurstöður úr eftirliti Matvælastofnunar (MAST) með eldi og slátrun svína. Janúar – ágúst 2009.

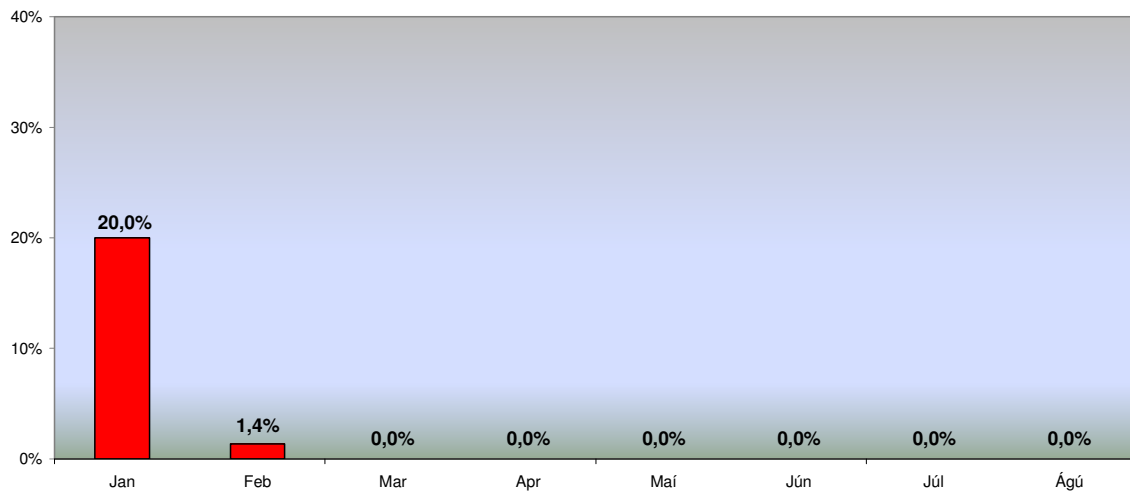
Saursýni

Niðurstöður úr einangrunarstöð svína í Hrísey eru meðtaldar.

Tafla 1.

Saursýni	Alls sýni	Neikvæð	Jákvæð	Hlutfall jákvæð
Jan	25	20	5	20,0%
Feb	74	73	1	1,4%
Mar	5	5	0	0,0%
Apr	2	2	0	0,0%
Maí	12	12	0	0,0%
Jún	14	14	0	0,0%
Júl	0	0	0	0,0%
Ágú	0	0	0	0,0%

Mynd 1. Saursýni svín. Hlutfall jákvæðra sýna eftir mánuðum



2009

Í töflu 2 má sjá hvaða salmonella greindist og hversu oft í saursýnum.

Tafla 2.

Salmonella	Tíðni í saursýnum
S. Kedougou, ampicillin ónæmi	1
S. Worthington, ampicillin og TMP/Sulfa ónæmi	2
S. Worthington, næm, öll lyf	1
S. Brandenburg, næm, öll lyf	2

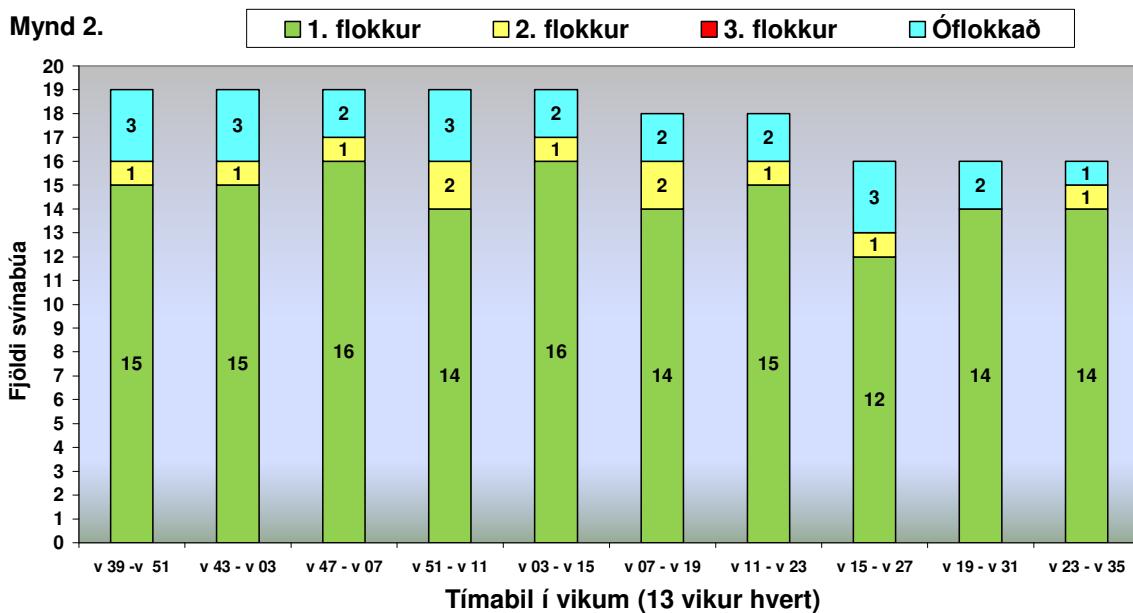
Næmi salmonellu er prófað við Ampicillini, Ceftriaxone, Chloramphenicoli, TMP/Sulfa, Nalidixic sýru og Ciprofloxacíni. Ræktun saursýna fer fram á Tilraunastöð H.Í. að Keldum, en staðfesting ræktunar og greining sermisgerðar fer fram á rannsóknastofu Landspítala Háskólasjúkrahúss.

Kjötsafasýni
Tafla 3.

Kjötsafasýni	1. flokkur	2. flokkur	3. flokkur	Óflokkað	Allir flokkar
Vikur	Fj. búa	Fj. búa	Fj. búa	Fj. búa	Samtals fjöldi búa
v 39 - v 51	15	1	0	3	19
v 43 - v 03	15	1	0	3	19
v 47 - v 07	16	1	0	2	19
v 51 - v 11	14	2	0	3	19
v 03 - v 15	16	1	0	2	19
v 07 - v 19	14	2	0	2	18
v 11 - v 23	15	1	0	2	18
v 15 - v 27	12	1	0	3	16
v 19 - v 31	14	0	0	2	16
v 23 - v 35	14	1	0	1	16

Röðun svínabúa í flokka samkvæmt kjötsafastuðli - 2009

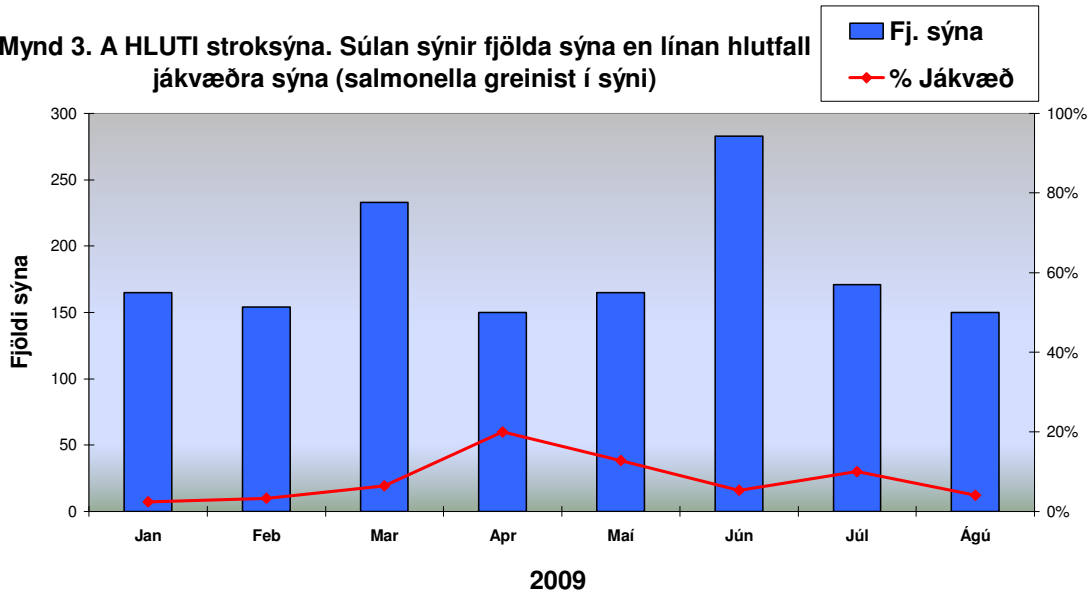
Mynd 2.



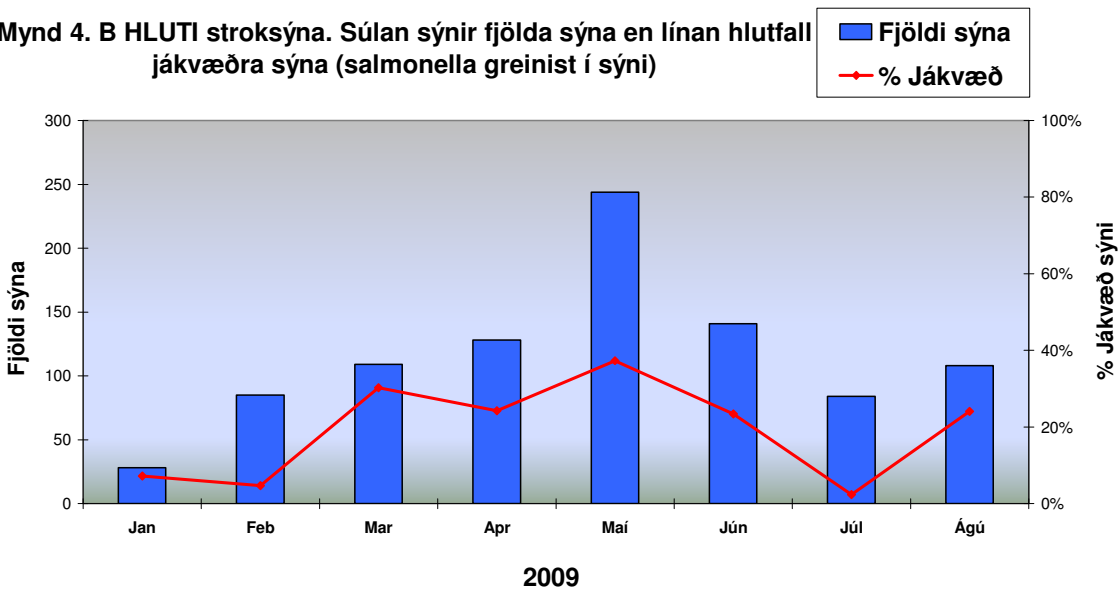
Æskilegast er að öll svínabú séu í flokki 1. Meira smitálæg vegna salmonellu er á svínabúi í flokki 2 en mest í flokki 3. Svínabúi hefur aldrei verið raðað í flokk 3 frá því mælingar hófust kjötsafaprófi (október 2006).

Stroksýni

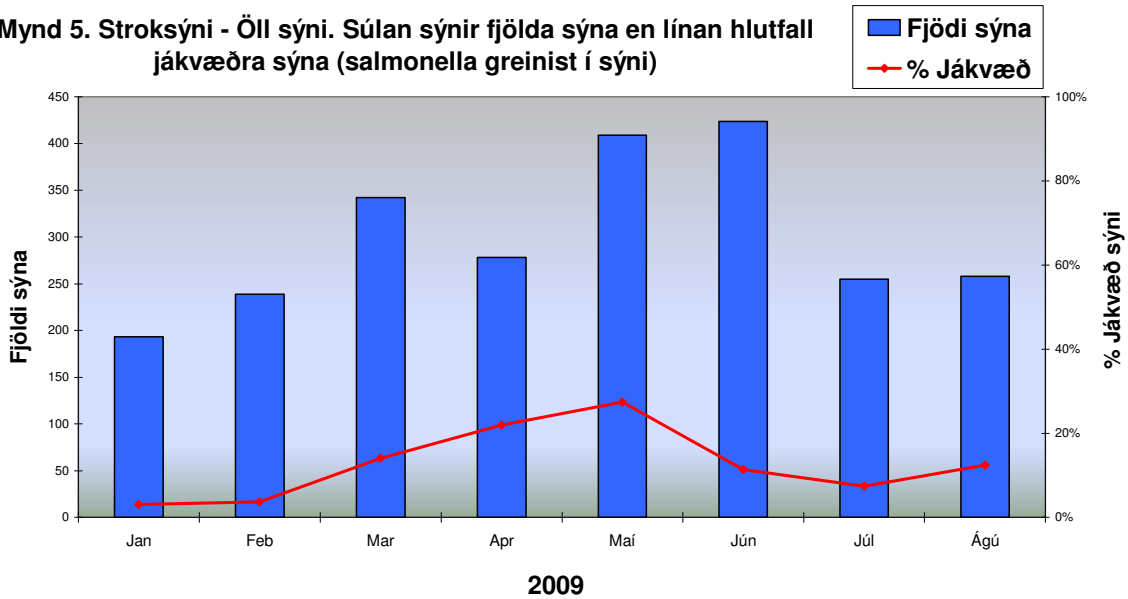
Mynd 3. A HLUÐI stroksýna. Súlan sýnir fjölda sýna en línan hlutfall jákvæðra sýna (salmonella greinist í sýni)



Mynd 4. B HLUÐI stroksýna. Súlan sýnir fjölda sýna en línan hlutfall jákvæðra sýna (salmonella greinist í sýni)



Mynd 5. Stroksýni - Öll sýni. Súlan sýnir fjölda sýna en línan hlutfall jákvæðra sýna (salmonella greinist í sýni)



Tafla 4.

Salmonella	Tíðni saur	Tíðni strok
Ekki vitað		142
S. Kedougou, Ampicillin ónæm	1	
S. Worthington, Ampicillin og TMP/Sulfa ónæm	2	1
S. Worthington, næm, öll lyf	1	
S. Brandenburg, næm, öll lyf	2	54
S. Typhimurium, Ampicillin ónæm		13
S. duisburg, næm öll lyf		3
S. sp		2

Nánari upplýsingar veita:

Konráð Konráðsson konkon@mast.is

Sigurður Örn Hansson sigurdur.hansson@mast.is

Björn Steinbjörnsson bjorn.steinbjornsson@mast.is