

1. tafla. Niðurstöður úr eftirliti með salmonellu og kampýlobakter í eldi og við slátrun alifugla.

Salmonella í eldi alifugla - 2010. Sokkasýni. (Eldishópar)

	September				Janúar - september		
	Fjöldi hópa			Hlutfall Jákvæðir	Fjöldi hópa		Hlutfall Jákvæðir
	Neikvæðir	Jákvæðir	Alls		Alls	Jákvæðir	
Kjúklingar	42	3	45	6,7%	475	24	5,1%
Kalkúnar	3	0	3	0,0%	29	1	3,4%
Endur	3	0	3	0,0%	5	0	0,0%

Salmonella í afurðum alifugla - 2010. Hálsaskinnssýni. (Slátruhópar)

	September				Janúar - september		
	Fjöldi hópa			Hlutfall Jákvæðir	Fjöldi hópa		Hlutfall Jákvæðir
	Neikvæðir	Jákvæðir	Alls		Alls	Jákvæðir	
Kjúklingar	54	1	55	1,8%	510	17	3,3%
Kalkúnar	5	0	5	0,0%	40	0	0,0%
Endur	2	0	2	0,0%	4	0	0,0%

Campylobacter í eldi alifugla - 2010. Saurssýni. (Eldishópar)

	September				Janúar - september		
	Fjöldi hópa			Hlutfall Jákvæðir	Fjöldi hópa		Hlutfall Jákvæðir
	Neikvæðir	Jákvæðir	Alls		Alls	Jákvæðir	
Kjúklingar	42	3	45	6,7%	449	39	8,7%
Kalkúnar	1	2	3	66,7%	21	3	14,3%
Endur	0	3	3	100,0%	6	5	83,3%

Campylobacter í afurðum alifugla - 2010. Botnlanga-/hálsaskinnssýni. (Slátruhópar)

	September				Janúar - september		
	Fjöldi hópa			Hlutfall Jákvæðir	Fjöldi hópa		Hlutfall Jákvæðir
	Neikvæðir	Jákvæðir	Alls		Alls	Jákvæðir	
Kjúklingar	46	9	55	16,4%	508	78	15,4%
Kalkúnar	3	2	5	40,0%	42	10	23,8%
Endur	0	2	2	100,0%	4	4	100,0%

Salmonella í stofnrækt alifugla og varphænum (egg) - 2010. Eggjaskurna-, sokka- og saursýni.

	September				Janúar - september		
	Fjöldi sýna			Hlutfall Jákvæð	Fjöldi sýna		Hlutfall jákvæðra sýna
	Neikvæð	Jákvæð	Alls		Alls	Jákvæð	
Stofn holdahænur	26	0	26	0,0%	282	0	0,0%
Stofn varphænur	1	0	1	0,0%	17	0	0,0%
Stofn kalkúnar	1	0	1	0,0%	13	0	0,0%
Varphænur - egg	0	0	0	-	3	0	0,0%

Jákvæðir hópar = *Salmonella* eða *Campylobacter* greinist í sýni.

Neikvæðir hópar = *Salmonella* eða *Campylobacter* greinist ekki í sýni.

2. tafla. Sermisgerðir salmonellu sem greinast í eldi og við slátrun alifugla.

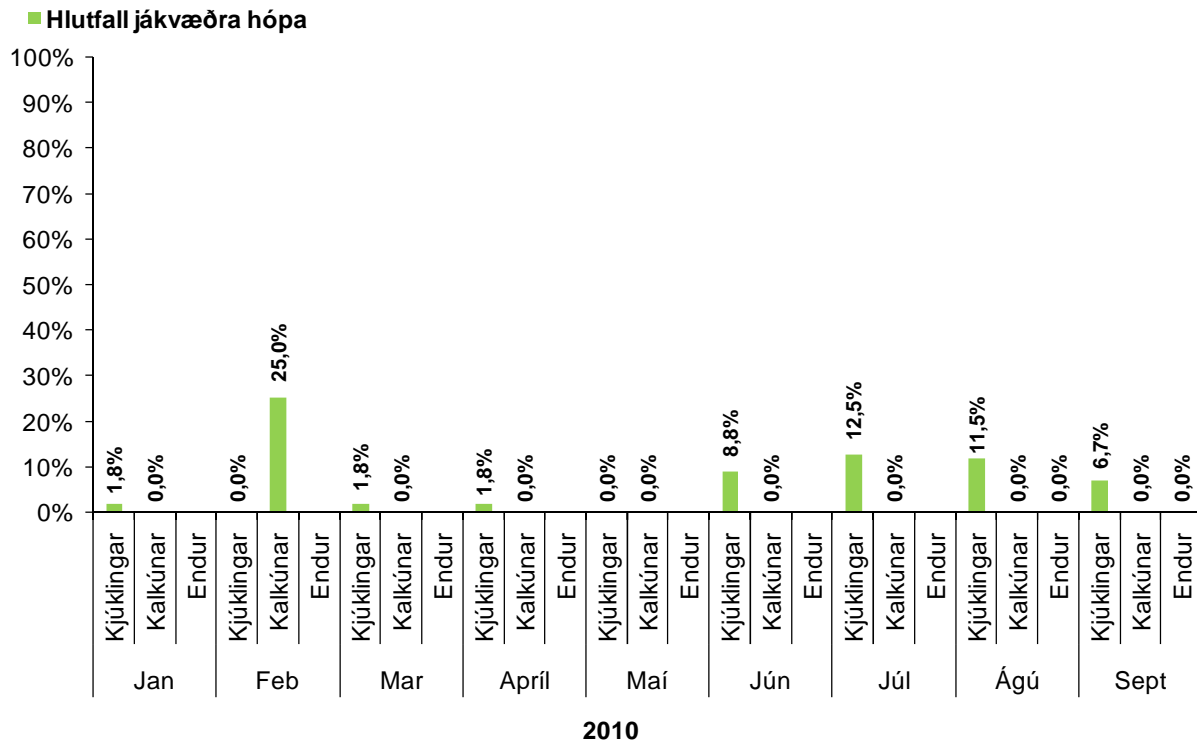
<i>Salmonella</i>		Sýnatökustaður
Janúar	<i>Salmonella</i> Worthington	Eldi, kjúklingar, sokkasýni
Febrúar	<i>Salmonella</i> Worthington	Eldi, kalkúnar, sokkasýni
Febrúar	<i>Salmonella</i> Infantis	Slátrun, kjúklingar, hálsaskinnssýni
Mars	<i>Salmonella</i> Livingstone	Eldi, kjúklingar, sokkasýni
Mars	<i>Salmonella</i> Infantis	Slátrun, kjúklingar, hálsaskinnssýni
Apríl	<i>Salmonella</i> Kentucky	Eldi, kjúklingar, sokkasýni
Apríl	<i>Salmonella</i> Infantis	Slátrun, kjúklingar, hálsaskinnssýni
Apríl	<i>Salmonella</i> Worthington	Slátrun, kjúklingar, hálsaskinnssýni
Apríl	<i>Salmonella</i> Worthington	Slátrun, holdahænustofn, hálsaskinnssýni
Júní	<i>Salmonella</i> Agona	Eldi, kjúklingar, sokkasýni
Júní	<i>Salmonella</i> Kentucky	Eldi, kjúklingar, sokkasýni
Júlí	<i>Salmonella</i> Agona	Eldi, kjúklingar, sokkasýni
Júlí	<i>Salmonella</i> Kentucky	Eldi, kjúklingar, sokkasýni
Júlí	<i>Salmonella</i> Infantis	Slátrun, kjúklingar, hálsaskinnssýni
Júlí	<i>Salmonella</i> Kentucky	Slátrun, kjúklingar, hálsaskinnssýni
Ágúst	<i>Salmonella</i> sp.	Eldi, kjúklingar, sokkasýni
Ágúst	<i>Salmonella</i> Agona	Eldi, kjúklingar, sokkasýni
September	<i>Salmonella</i> Agona	Eldi, kjúklingar, sokkasýni
September	<i>Salmonella</i> Infantis	Eldi, kjúklingar, sokkasýni
September	<i>Salmonella</i> Infantis	Slátrun, kjúklingar, hálsaskinnssýni

3. tafla. Lyfjanæmi salmonellu sem greinist í alifuglarækt og slátrun alifugla.

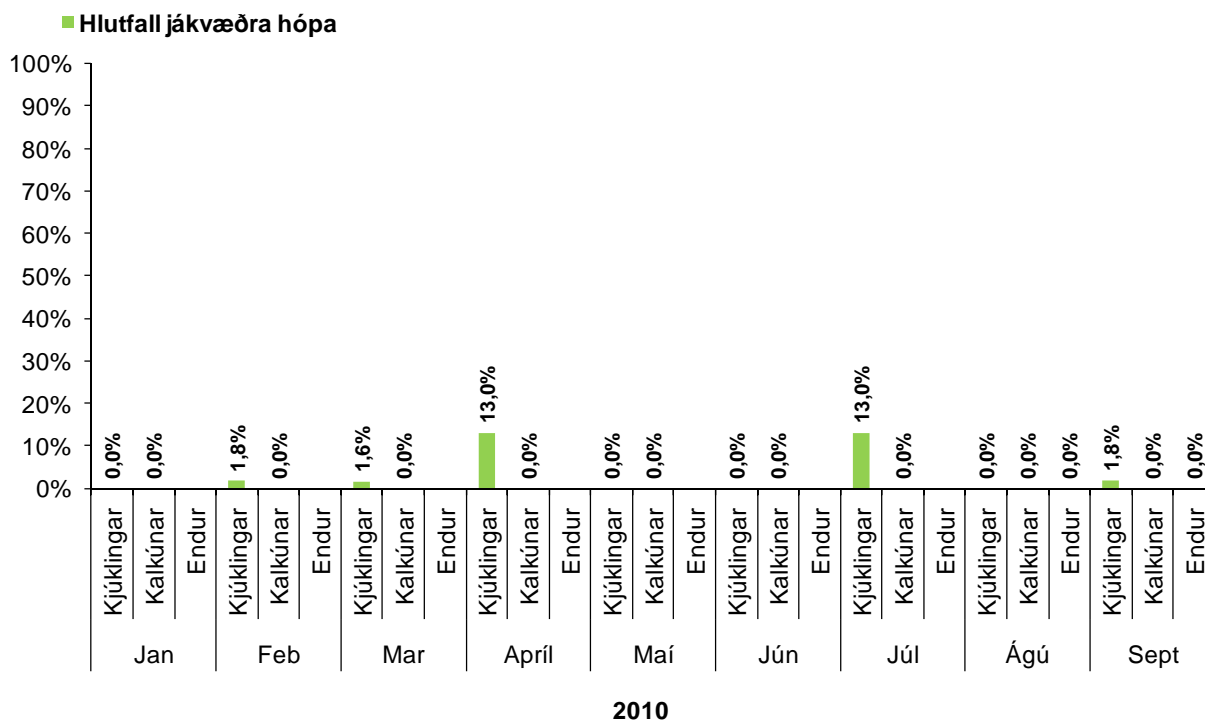
2010	<i>Salmonella</i>	Fjöldi stofna	Ampicillin R/I/S	Ceftriaxone R/I/S	Chloramphenicol R/I/S	TMP/Sulfa R/I/S	Nalidixic acid R/I/S	Ciprofloxacin R/I/S	Sýni úr alifuglarækt	Sýni úr afurðum
Jan	S. Worthington	1	S	S	S	S	S	S	x	
Feb	S. Worthington	2	S	S	S	S	S	S	x	
	S. Infantis	1	S	S	S	S	S	S		x
Mar	S. Livingstone	2	S	S	S	S	S	S	x	
	S. Infantis	2	S	S	S	S	S	S		x
Apr	S. Kentucky	2	R	S	S	S	S	S	x	
	S. Kentucky	2	S	S	S	S	S	S	x	
	S. Infantis	8	S	S	S	S	S	S		x
Maí	S. Worthington	2	S	S	S	S	S	S		x
	Greindist ekki	0	-	-	-	-	-	-	-	-
Jún	S. Agona	4	S	S	S	S	S	S	x	
	S. Kentucky	1	S	S	S	S	S	S	x	
Júl	S. Infantis	5	S	S	S	S	S	S		x
	S. Kentucky	8	S	S	S	S	S	S		x
	S. Kentucky	4	R	S	S	S	S	S	x	
	S. Kentucky	6	S	S	S	S	S	S	x	
	S. Agona	2	S	S	S	S	S	S	x	
Ágú	S. Agona	1	R	S	S	S	S	S	x	
	S. Agona	4	S	S	S	S	S	S	x	
Sept	S. sp.	2	S	S	S	S	S	S	x	
	S. Agona	2	S	S	S	S	S	S	x	
	S. Infantis	1	R	S	S	S	S	S	x	
	S. Infantis	1	S	S	S	S	S	S		x

R = Ónæm, S = Næm, I = Á mörkum þess að vera næm/ónæm

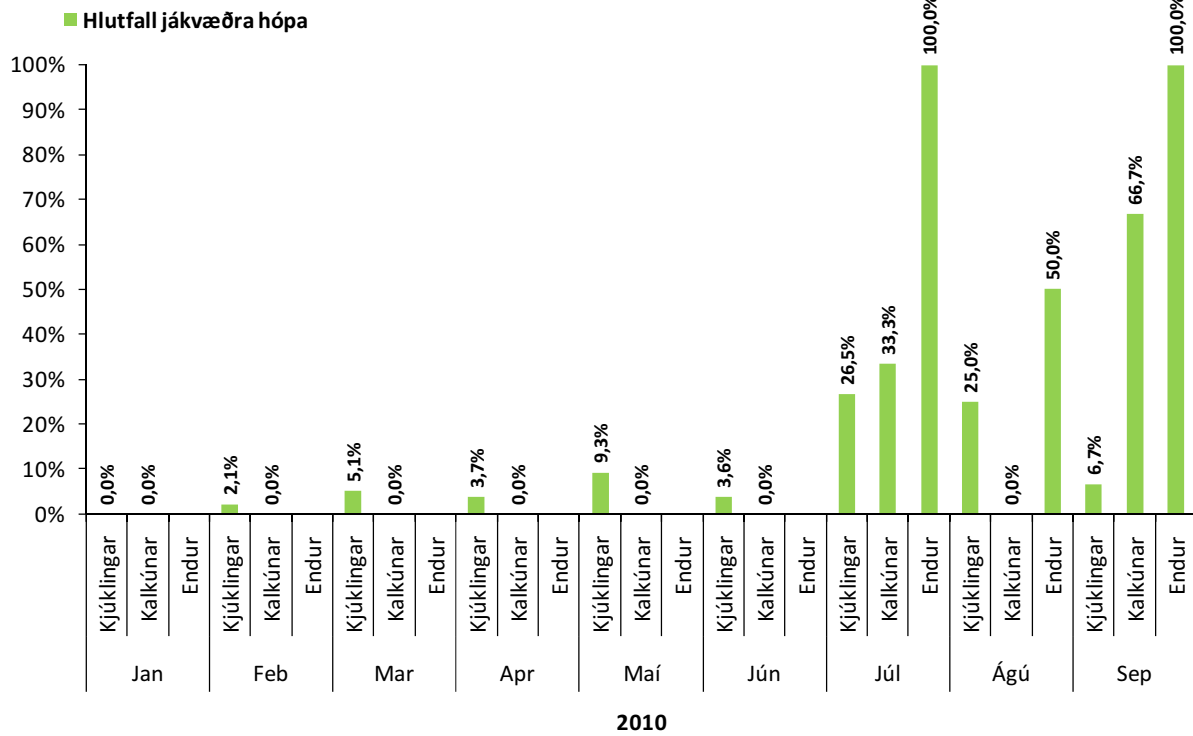
1. mynd. Salmonella í eldi alifugla. Sokkasýni.



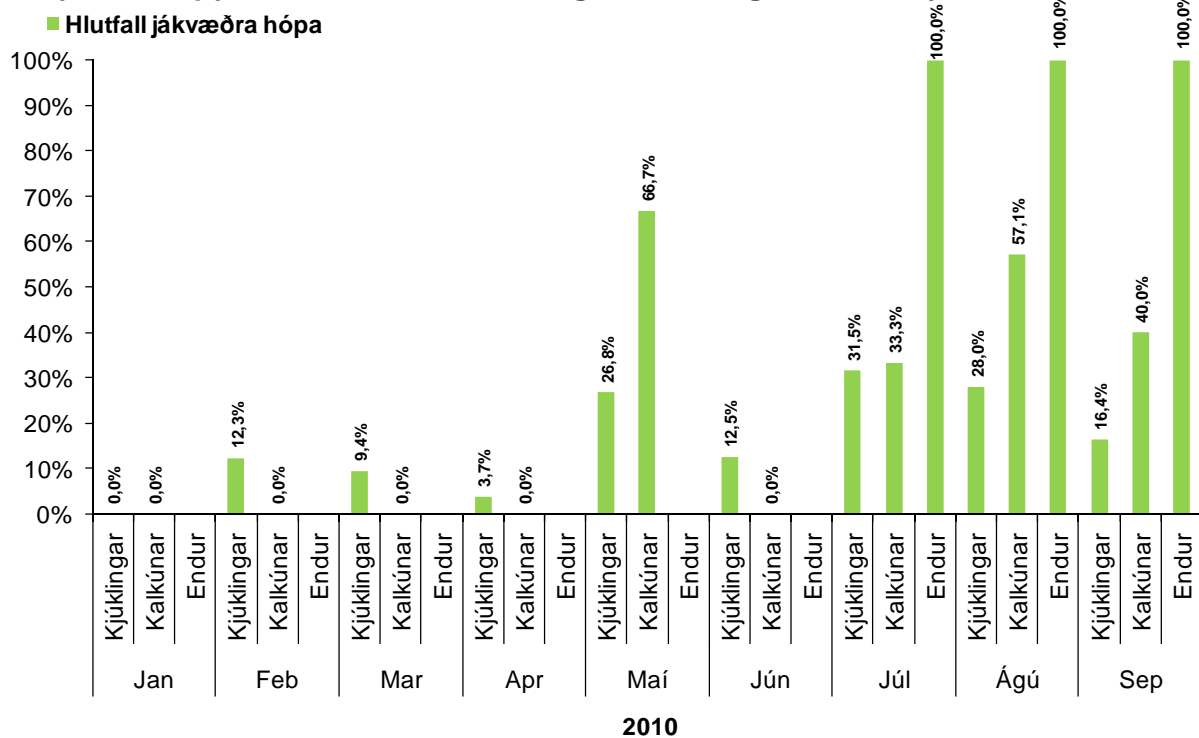
2. mynd. Salmonella í afurðum alifugla. Hálsaskinnssýni.



3. mynd. *Campylobacter* í eldi alifugla. Saurσύni.



4. mynd. *Campylobacter* í afurðum alifugla. Botnlanga/hálsask.sýni



Frekari upplýsingar veita:

Brigitte Brugger brigitte.brugger@mast.is

Konráð Konráðsson konkon@mast.is