

Niðurstöður úr eftirliti Matvælastofnunar (MAST) með salmonellu og kamylobacter í eldi og við slátrun alifugla. Janúar – mars 2010.

Fylgst er með tíðni salmonellu og kamylobacter í eldi alifugla og við slátrun þeirra. Hér neðar eru niðurstöður í töflum og myndum. Sömuleiðis er fylgst með tíðni salmonellu í stofnrækt alifugla (holdahænur, varphænur og kalkúnar) og í varphænum.

Tafla 1.

	Salmonella í eldi alifugla - 2010. Sokkasýni. (Eldishópar)						
	Mars				Janúar - mars		
	Fjöldi hópa			Hlutfall Jákvæðir	Fjöldi hópa		Hlutfall Jákvæðir
	Neikvæðir	Jákvæðir	alls		alls	Jákvæðir	
Kjúklingar	55	1	56	1,8%	160	2	1,3%
Kalkúnar	4	0	4	0,0%	9	1	11,1%
Endur	0	0	0	-	0	0	-

	Salmonella í afurðum alifugla - 2010. Hálsaskinnssýni. (Slátruhópar)						
	Mars				Janúar - mars		
	Fjöldi hópa			Hlutfall Jákvæðir	Fjöldi hópa		Hlutfall Jákvæðir
	Neikvæðir	Jákvæðir	alls		alls	Jákvæðir	
Kjúklingar	63	1	64	1,6%	175	2	1,1%
Kalkúnar	4	0	4	0,0%	11	0	0,0%
Endur	0	0	0	-	0	0	-

	Campylobacter í eldi alifugla - 2010. Saurasýni. (Eldishópar)						
	Mars				Janúar - mars		
	Fjöldi hópa			Hlutfall Jákvæðir	Fjöldi hópa		Hlutfall Jákvæðir
	Neikvæðir	Jákvæðir	alls		alls	Jákvæðir	
Kjúklingar	56	3	59	5,1%	152	4	2,6%
Kalkúnar	3	0	3	0,0%	5	0	0,0%
Endur	0	0	0	-	0	0	-

	Campylobacter í afurðum alifugla - 2010. Botnlanga-/hálsaskinnssýni. (Slátruhópar)						
	Mars				Janúar - mars		
	Fjöldi hópa			Hlutfall Jákvæðir	Fjöldi hópa		Hlutfall Jákvæðir
	Neikvæðir	Jákvæðir	alls		alls	Jákvæðir	
Kjúklingar	58	6	64	9,4%	175	13	7,4%
Kalkúnar	6	0	6	0,0%	13	0	0,0%
Endur	0	0	0	-	0	0	-

	Salmonella í stofnrækt alifugla og varphænum (egg) - 2010. Eggjaskurna-, sokka- og saurasýni.						
	Mars				Janúar - mars		
	Fjöldi sýna			Hlutfall Jákvæðir	Fjöldi sýna		Hlutfall jákvæðra sýna
	Neikvæð	Jákvæð	alls		alls	Jákvæð	
Stofn holdahænur	27	0	27	0,0%	103	0	0,0%
Stofn varphænur	0	0	0	-	0	0	-
Stofn kalkúnar	1	0	1	0,0%	6	0	0,0%
Varphænur - egg	0	0	0	-	0	0	-

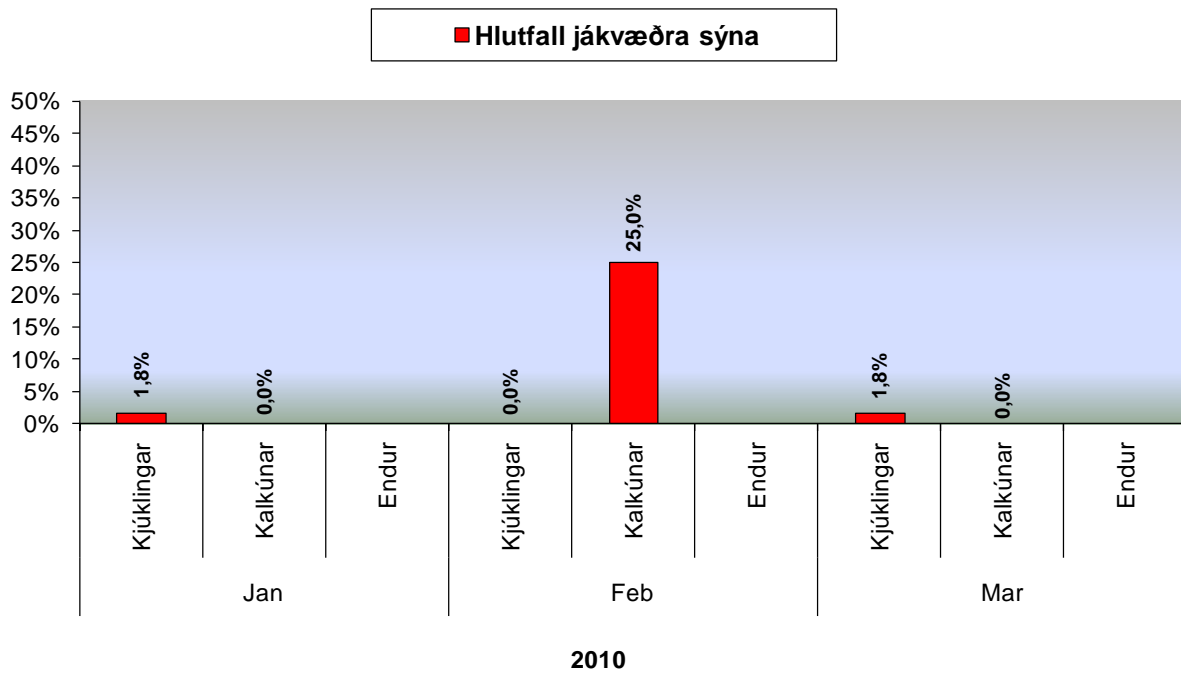
Jákvæðir hópar = Salmonella eða Campylobacter greinist í sýni.

Neikvæðir hópar = Salmonella eða Campylobacter greinast ekki í sýni.

Mánuður	Salmonella	Sýnatökustaður
Janúar	Salmonella Worthington	Eldi, kjúklingar, sokkasýni
Febrúar	Salmonella Worthington	Eldi, kalkúnar, sokkasýni
Febrúar	Salmonella Infantis	Slátrun, kjúklingar, hálsaskinnssýni
Mars	Salmonella Livingstone	Eldi, kjúklingar, sokkasýni
Mars	Salmonella Infantis	Slátrun, kjúklingar, hálsaskinnssýni

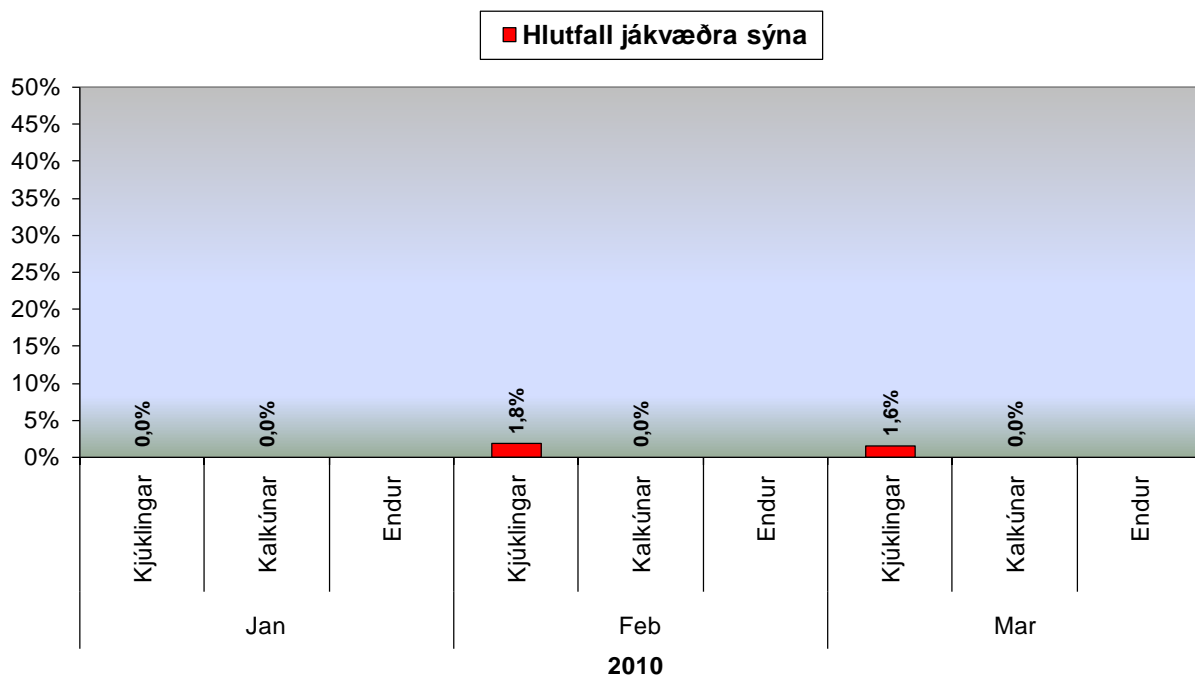
Mynd 1.

Salmonella í eldi alifugla. Sokkasýni.



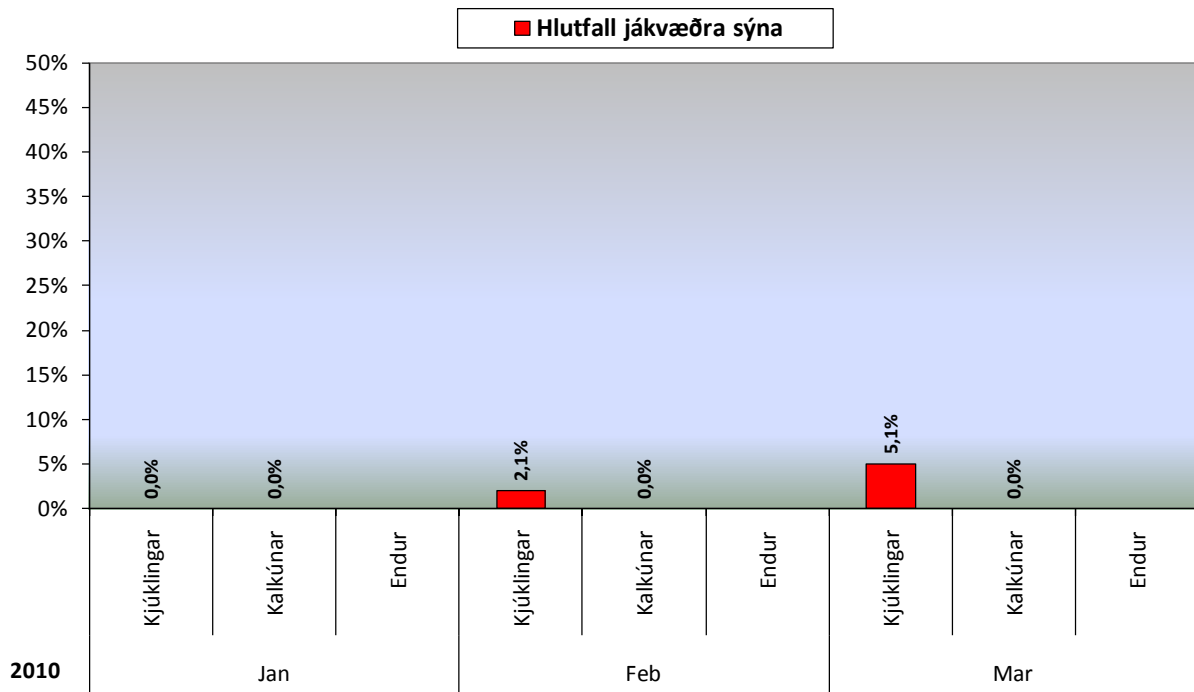
Mynd 2.

Salmonella í afurðum alifugla. Hálsaskinnssýni.



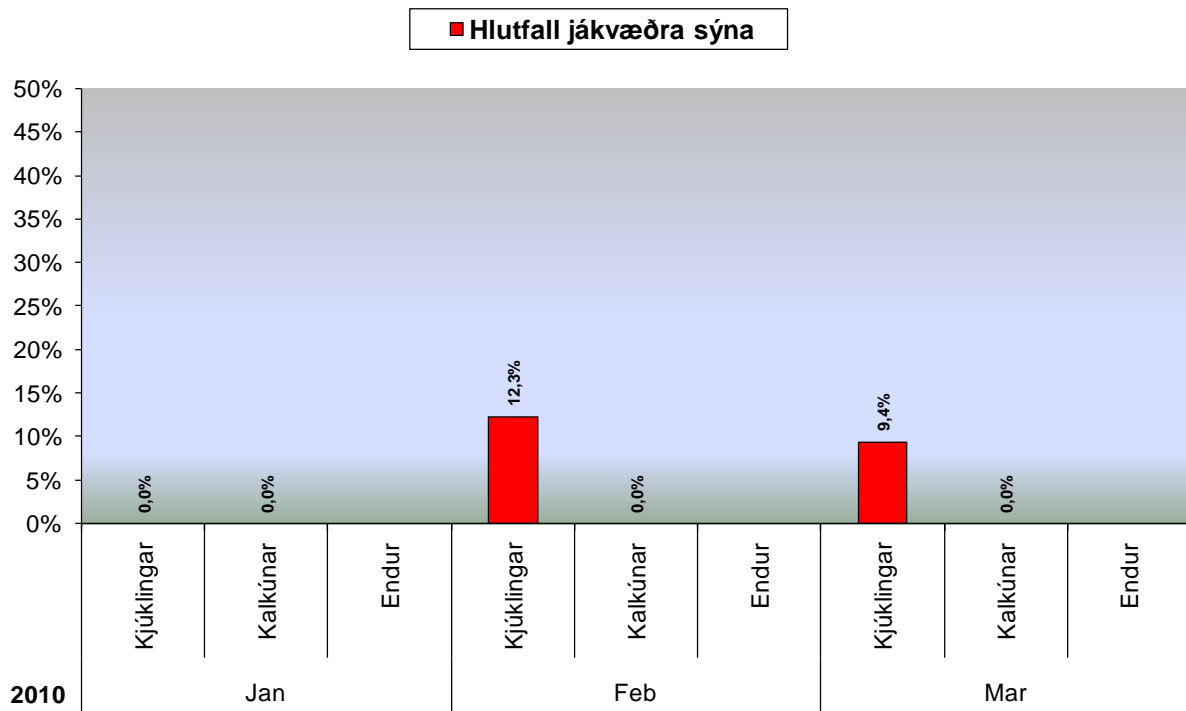
Mynd 3.

Campylobacter í eldi alifugla. Saurkýni.



Mynd 4.

Campylobacter í afurðum alifugla. Botnlanga-/hálsaskinnssýni.



Frekari upplýsingar veita:

Brigitte Brugger brigitte.brugger@mast.is

Konráð Konráðsson konkon@mast.is