

## Niðurstöður úr eftirliti Matvælastofnunar (MAST) með salmonellu og kamylobacter í eldi og við slátrun alifugla. Janúar – maí 2010.

### 1. tafla.

Salmonella í eldi alifugla - 2010. Sokkasýni. (Eldishópar)							
	Maí				Janúar - maí		
	Fjöldi hópa			Hlutfall Jákvæðir	Fjöldi hópa		Hlutfall Jákvæðir
	Neikvæðir	Jákvæðir	alls		alls	Jákvæðir	
Kjúklingar	49	0	49	0,0%	265	3	1,1%
Kalkúnar	1	0	1	0,0%	15	1	6,7%
Endur	0	0	0	-	0	0	-

Salmonella í afurðum alifugla - 2010. Hálsaskinnssýni. (Slátruhópar)							
	Maí				Janúar - maí		
	Fjöldi hópa			Hlutfall Jákvæðir	Fjöldi hópa		Hlutfall Jákvæðir
	Neikvæðir	Jákvæðir	alls		alls	Jákvæðir	
Kjúklingar	56	0	56	0,0%	285	9	3,2%
Kalkúnar	4	0	4	0,0%	18	0	0,0%
Endur	0	0	0	-	0	0	-

Campylobacter í eldi alifugla - 2010. Saurssýni. (Eldishópar)							
	Maí				Janúar - maí		
	Fjöldi hópa			Hlutfall Jákvæðir	Fjöldi hópa		Hlutfall Jákvæðir
	Neikvæðir	Jákvæðir	alls		alls	Jákvæðir	
Kjúklingar	49	5	54	9,3%	260	11	4,2%
Kalkúnar	1	0	1	0,0%	8	0	0,0%
Endur	0	0	0	-	0	0	-

Campylobacter í afurðum alifugla - 2010. Botnlanga-/hálsaskinnssýni. (Slátruhópar)							
	Maí				Janúar - maí		
	Fjöldi hópa			Hlutfall Jákvæðir	Fjöldi hópa		Hlutfall Jákvæðir
	Neikvæðir	Jákvæðir	alls		alls	Jákvæðir	
Kjúklingar	41	15	56	26,8%	285	30	10,5%
Kalkúnar	2	2	4	50,0%	20	2	10,0%
Endur	0	0	0	-	0	0	-

Salmonella í stofnrækt alifugla og varphænum (egg) - 2010. Eggjaskurna-, sokka- og saursýni.							
	Maí				Janúar - maí		
	Fjöldi sýna			Hlutfall Jákvæðir	Fjöldi sýna		Hlutfall jákvæðra sýna
	Neikvæðir	Jákvæðir	alls		alls	Jákvæðir	
Stofn holdahænur	30	0	30	0,0%	162	0	0,0%
Stofn varphænur	2	0	2	0,0%	11	0	0,0%
Stofn kalkúnar	2	0	2	0,0%	10	0	0,0%
Varphænur - egg	0	0	0	-	1	0	-

Jákvæðir hópar = Salmonella eða Campylobacter greinist í sýni.

Neikvæðir hópar = Salmonella eða Campylobacter greinist ekki í sýni.

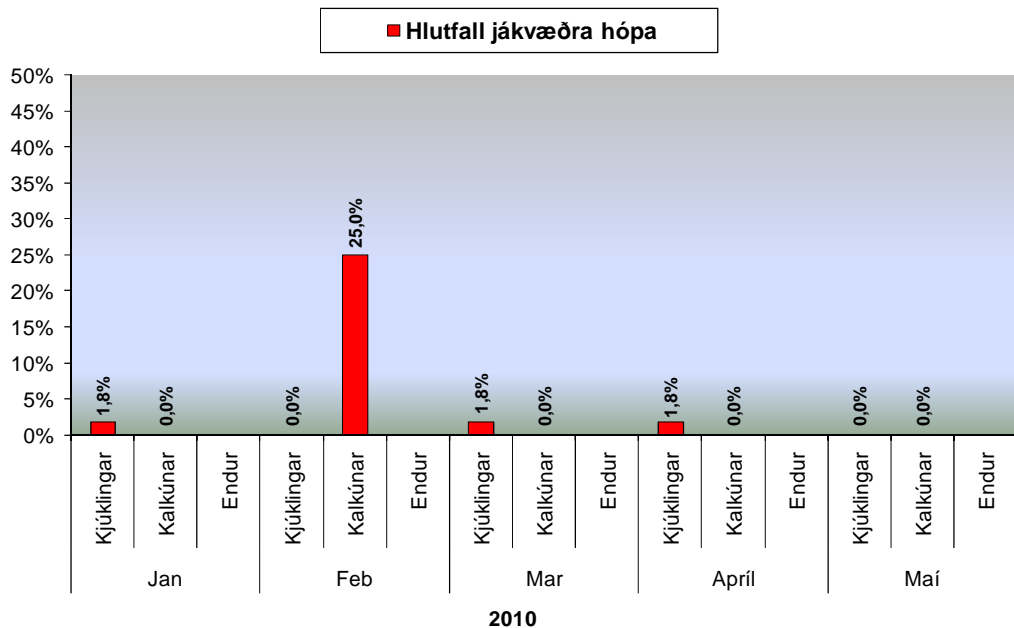
Mánuður	Salmonella	Sýnatökustaður
Janúar	Salmonella Worthington	Eldi, kjúklingar, sokkasýni
Febrúar	Salmonella Worthington	Eldi, kalkúnar, sokkasýni
Febrúar	Salmonella Infantis	Slátrun, kjúklingar, hálsaskinnssýni
Mars	Salmonella Livingstone	Eldi, kjúklingar, sokkasýni
Mars	Salmonella Infantis	Slátrun, kjúklingar, hálsaskinnssýni
Apríl	Salmonella Kentucky	Eldi, kjúklingar, sokkasýni
Apríl	Salmonella Infantis	Slátrun, kjúklingar, hálsaskinnssýni
Apríl	Salmonella Worthington	Slátrun, kjúklingar, hálsaskinnssýni
Apríl	Salmonella Worthington	Slátrun, holdahænumstofn, hálsaskinnssýni

1. tafla frh. Lyfjanæmi salmonellu sem greinist í alifuglarækt og slátrun alifugla.

2010	Salmonella	Fjöldi stofna	Ampicillin R/I/S	Ceftriaxone R/I/S	Chloramphenicol R/I/S	TMP/Sulfa R/I/S	Nalidixic acid R/I/S	Ciprofloxacin R/I/S	Sýni úr alifuglarækt	Sýni úr afurðum
Jan	S. Worthington	1	S	S	S	S	S	S	x	
Feb	S. Worthington	2	S	S	S	S	S	S	x	
	S. Infantis	1	S	S	S	S	S	S		x
Mar	S. Livingstone	2	S	S	S	S	S	S	x	
	S. Infantis	2	S	S	S	S	S	S		x
Apr	S. Kentucky	2	R	S	S	S	S	S	x	
	S. Kentucky	2	S	S	S	S	S	S	x	
	S. Infantis	8	S	S	S	S	S	S		x
	S. Worthington	2	S	S	S	S	S	S		x
Mai	Greindist ekki	0	-	-	-	-	-	-	-	-

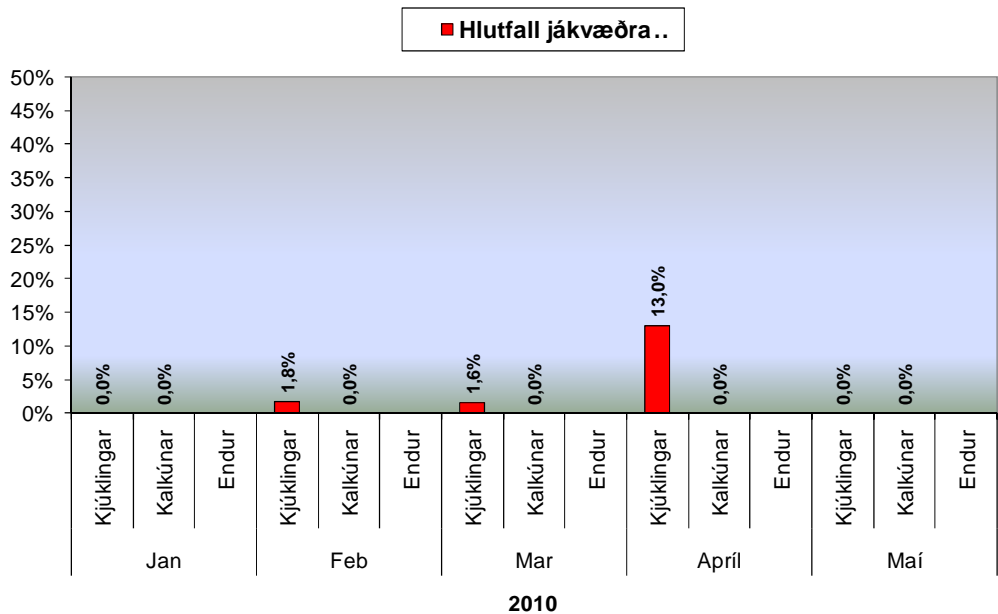
1. mynd.

Salmonella í eldi alifugla. Sokkasýni.



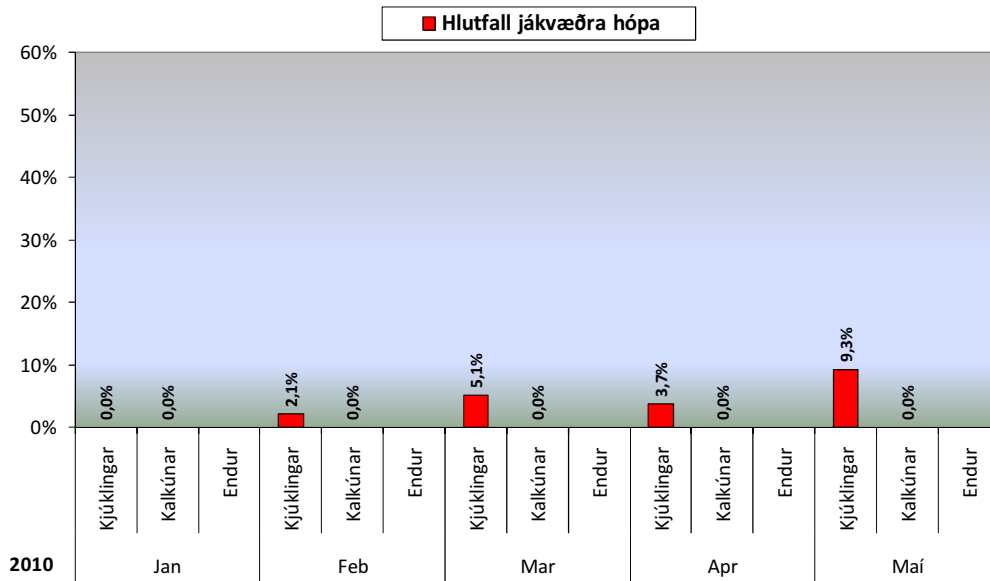
2. mynd.

Salmonella í afurðum alifugla. Hálsaskinnssýni.



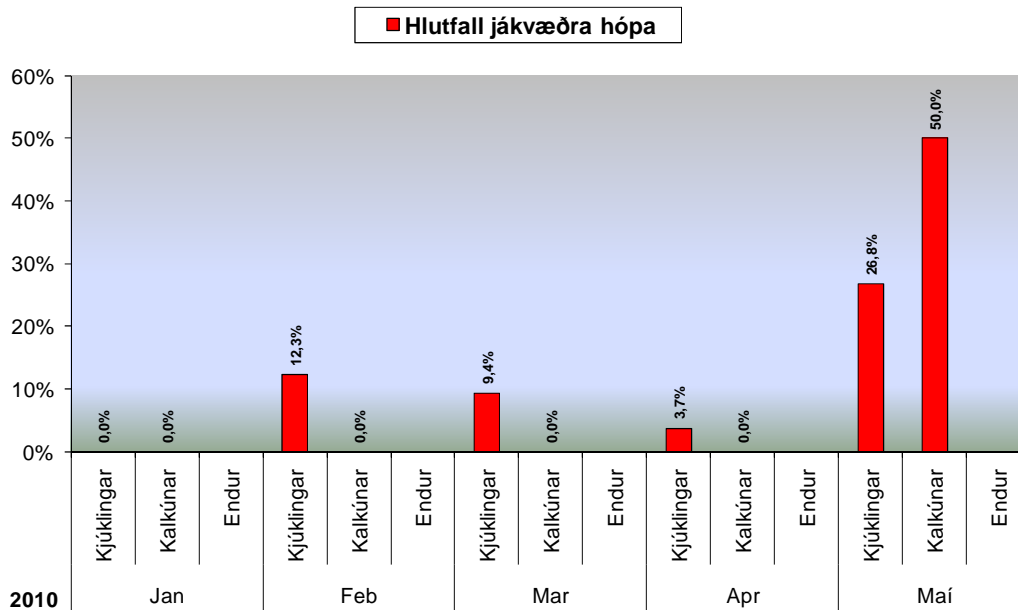
3. mynd.

**Campylobacter í eldi alifugla. Saurσύni.**



4. mynd.

**Campylobacter í afurðum alifugla. Botnlanga-/hálsaskinnssýni.**



Frekari upplýsingar veita:

Brigitte Brugger [brigitte.brugger@mast.is](mailto:brigitte.brugger@mast.is)

Konráð Konráðsson [konkon@mast.is](mailto:konkon@mast.is)