

Niðurstöður úr eftirliti Matvælastofnunar (MAST) með eldi og slátrun alifugla.

Fylgst er með tíðni salmonellu og campylobacter í eldi alifugla og við slátrun þeirra. Hér neðar eru niðurstöður í töflum og myndum.

Tafla 1

Salmonella í eldi alifugla - 2009. Sokkasýni. (Eldishópar)							
	Júní				Janúar - Júní		
	Fjöldi sýna			Hlutfall Jákvæð	Fjöldi sýna		Hlutfall Jákvæð
	Neikvæð	Jákvæð	alls		alls	Jákvæð	
Kjúklingar	45	1	46	2,2%	294	3	1,0%
Kalkúnar	1	0	1	0,0%	8	0	0,0%
Endur	-	-	-	-	-	-	-

Salmonella í afurðum alifugla - 2009. Hálsaskinnssýni. (Slátruhópar)							
	Júní				Janúar - Júní		
	Fjöldi sýna			Hlutfall Jákvæð	Fjöldi sýna		Hlutfall Jákvæð
	Neikvæð	Jákvæð	alls		alls	Jákvæð	
Kjúklingar	56	0	56	0,0%	345	1	0,3%
Kalkúnar	2	0	2	0,0%	16	0	0,0%
Endur	-	-	-	-	-	-	-

Camphylobacter í eldi alifugla - 2009. Saurasýni. (Eldishópar)							
	Júní				Janúar - Júní		
	Fjöldi sýna			Hlutfall Jákvæð	Fjöldi sýna		Hlutfall Jákvæð
	Neikvæð	Jákvæð	alls		alls	Jákvæð	
Kjúklingar	42	4	46	8,7%	294	9	3,1%
Kalkúnar	1	0	1	0,0%	8	0	0,0%
Endur	-	-	-	-	-	-	-

Camphylobacter í afurðum alifugla - 2009. Botnlanga-/hálsaskinnssýni. (Slátruhópar)							
	Júní				Janúar - Júní		
	Fjöldi sýna			Hlutfall Jákvæð	Fjöldi sýna		Hlutfall Jákvæð
	Neikvæð	Jákvæð	alls		alls	Jákvæð	
Kjúklingar	48	8	56	14,3%	345	17	4,9%
Kalkúnar	2	0	2	0,0%	16	0	0,0%
Endur	-	-	-	-	-	-	-

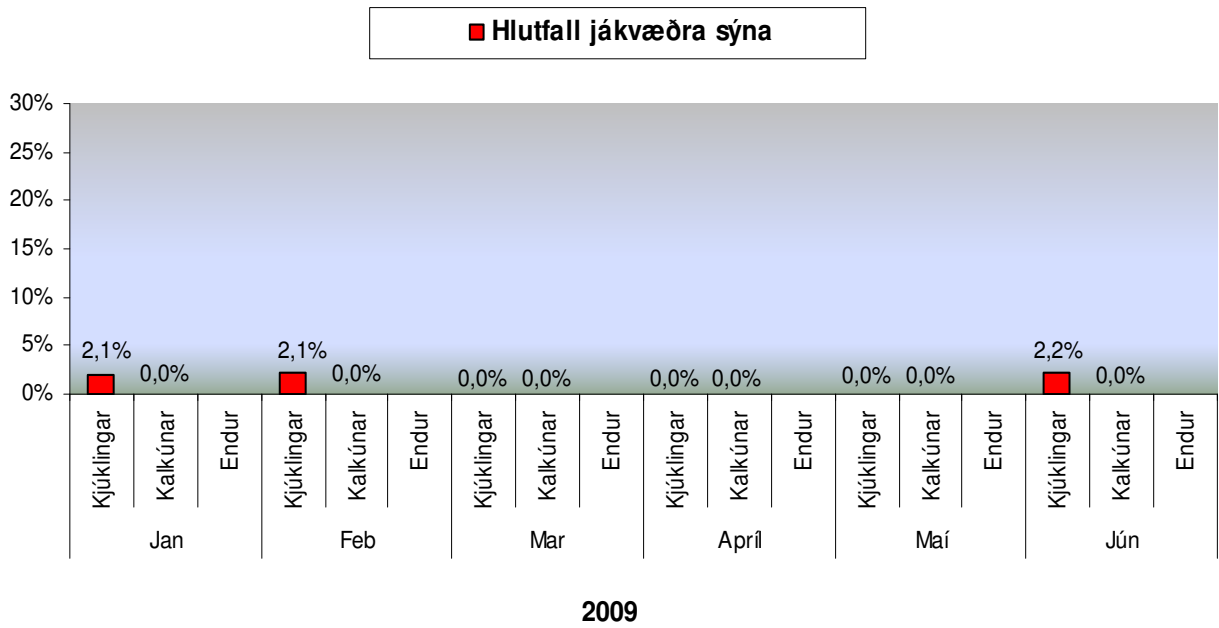
Jákvæðir hópar = Salmonella eða Camphylobacter greinist í sýni.

Neikvæðir hópar = Salmonella eða Camphylobacter greinast ekki í sýni.

Mánuður	Salmonella	Sýnatökustaður
Jan	Salmonella agona	Eldi kjúklinga, sokkasýni
Feb	Salmonella agona	Eldi kjúklinga, sokkasýni
Mars	Salmonella typhimurium	Afurðir alifugla, hálsaskinnssýni
Jún	Salmonella agona	Eldi kjúklinga, sokkasýni

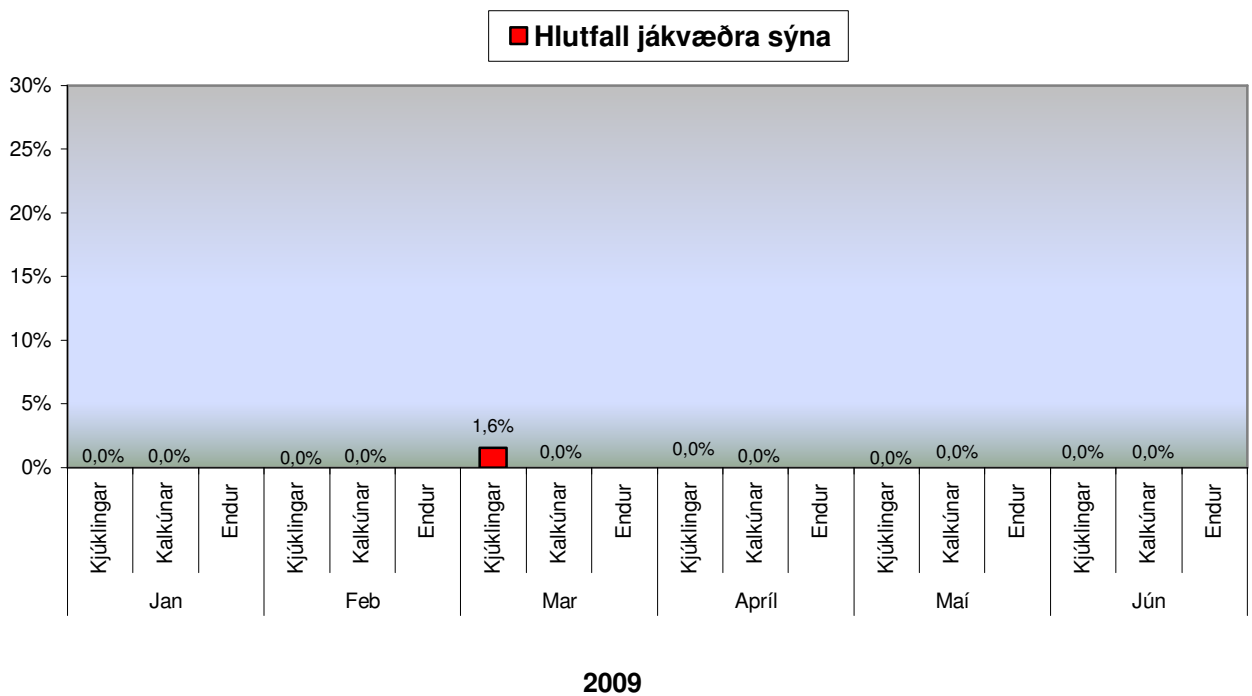
Tafla 2

Salmonella í eldi alifugla. Sokkasýni.



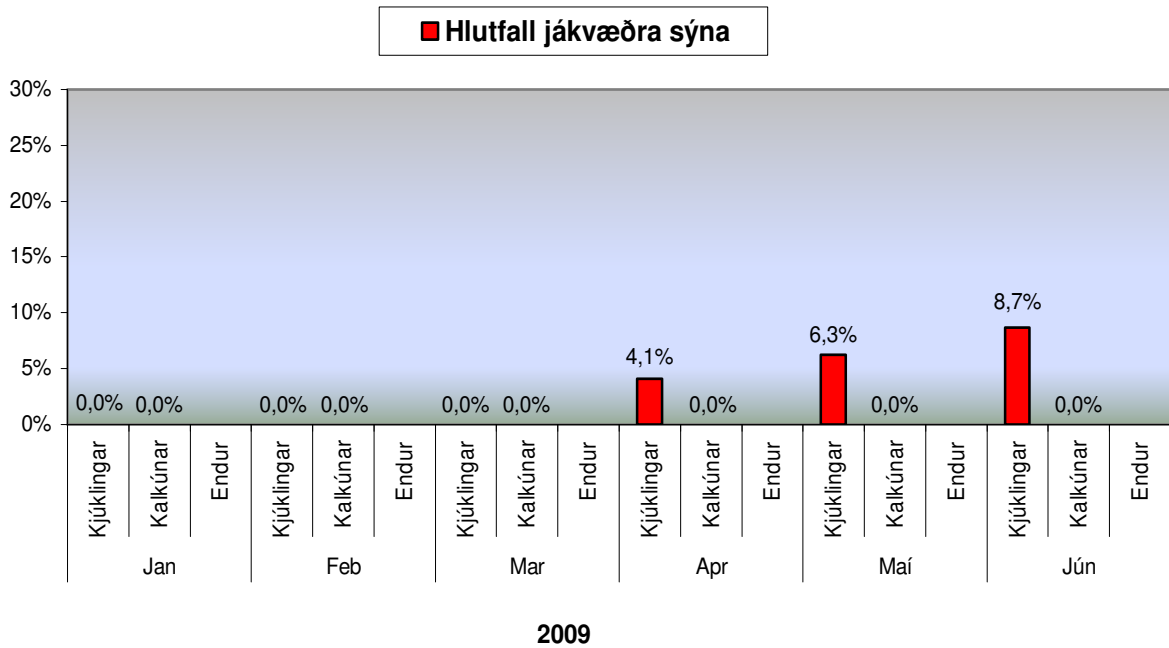
Tafla 3

Salmonella í afurðum alifugla. Hálsaskinnssýni.



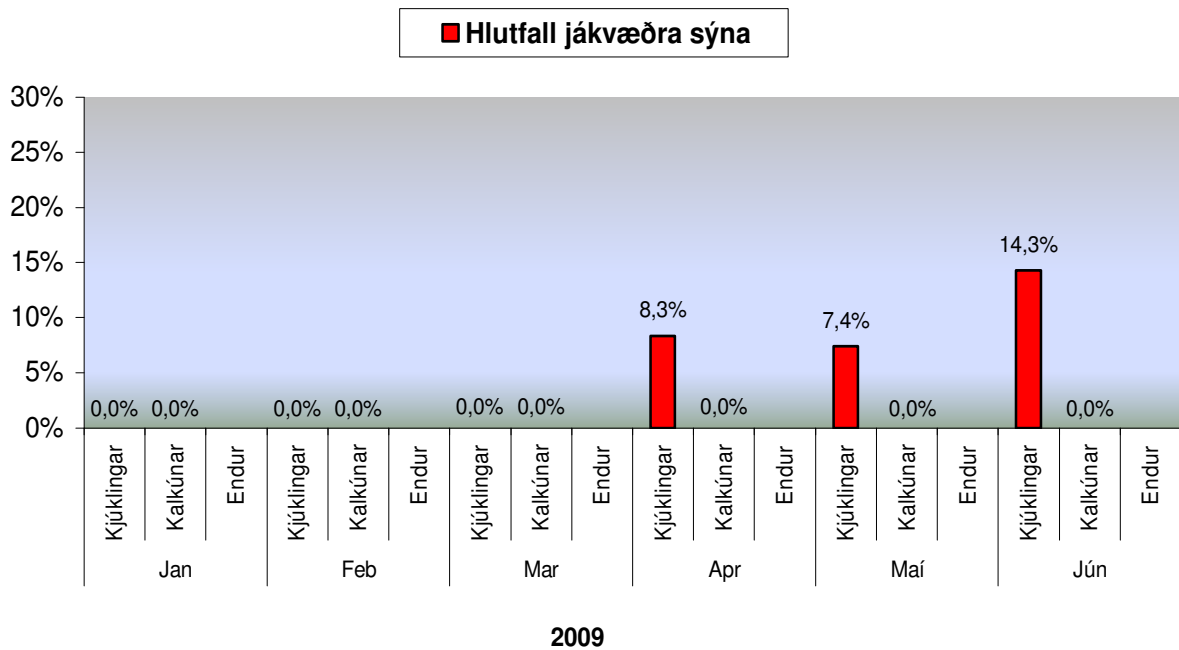
Tafla 4

Campylobacter í eldi alifugla. Saurσύni.



Tafla 5

Campylobacter í afurðum alifugla. Botnlanga-/hálsaskinnssýni.



Nánari upplýsingar veita:

Brigitte Brugger brigitte.brugger@mast.is

Sigurborg Daðadóttir sigurborg.dadadottir@mast.is

Konráð Konráðsson konkon@mast.is