

**1. tafla. Niðurstöður úr eftirliti með salmonellu og kampýlobakter í eldi og við slátrun alifugla.**
**Salmonella í eldi alifugla - 2010. Sokkasýni. (Eldishópar)**

	Júní				Janúar - júní		
	Fjöldi hópa			Hlutfall	Fjöldi hópa		Hlutfall
	Neikvæðir	Jákvæðir	Alls	Jákvæðir	Alls	Jákvæðir	Jákvæðir
Kjúklingar	52	5	57	8,8%	322	8	2,5%
Kalkúnar	3	0	3	0,0%	19	1	5,3%
Endur	0	0	0	-	0	0	-

**Salmonella í afurðum alifugla - 2010. Hálsaskinnssýni. (Slátruhópar)**

	Júní				Janúar - júní		
	Fjöldi hópa			Hlutfall	Fjöldi hópa		Hlutfall
	Neikvæðir	Jákvæðir	Alls	Jákvæðir	Alls	Jákvæðir	Jákvæðir
Kjúklingar	64	0	64	0,0%	349	9	2,6%
Kalkúnar	5	0	5	0,0%	22	0	0,0%
Endur	0	0	0	-	0	0	-

**Campylobacter í eldi alifugla - 2010. Saurssýni. (Eldishópar)**

	Júní				Janúar - júní		
	Fjöldi hópa			Hlutfall	Fjöldi hópa		Hlutfall
	Neikvæðir	Jákvæðir	Alls	Jákvæðir	Alls	Jákvæðir	Jákvæðir
Kjúklingar	51	2	53	3,8%	313	13	4,2%
Kalkúnar	3	0	3	0,0%	12	0	0,0%
Endur	0	0	0	-	0	0	-

**Campylobacter í afurðum alifugla - 2010. Botnlanga-/hálsaskinnssýni. (Slátruhópar)**

	Júní				Janúar - júní		
	Fjöldi hópa			Hlutfall	Fjöldi hópa		Hlutfall
	Neikvæðir	Jákvæðir	Alls	Jákvæðir	Alls	Jákvæðir	Jákvæðir
Kjúklingar	57	8	65	12,3%	350	38	10,9%
Kalkúnar	5	0	5	0,0%	24	2	8,3%
Endur	0	0	0	-	0	0	-

**Salmonella í stofnrækt alifugla og varphænum (egg) - 2010. Eggjaskurna-, sokka- og saursýni.**

	Júní				Janúar - júní		
	Fjöldi sýna			Hlutfall	Fjöldi sýna		Hlutfall
	Neikvæð	Jákvæð	Alls	Jákvæð	Alls	Jákvæð	jákvæðra sýna
Stofn holdahænur	23	0	23	0,0%	189	0	0,0%
Stofn varphænur	2	0	2	0,0%	12	0	0,0%
Stofn kalkúnar	0	0	0	-	9	0	0,0%
Varphænur - egg	0	0	0	-	1	0	0,0%

Jákvæðir hópar = *Salmonella* eða *Campylobacter* greinist í sýni.

Neikvæðir hópar = *Salmonella* eða *Campylobacter* greinist ekki í sýni.

2. tafla. Sermisgerðir salmonellu sem greinast í eldi og við slátrun alifugla.

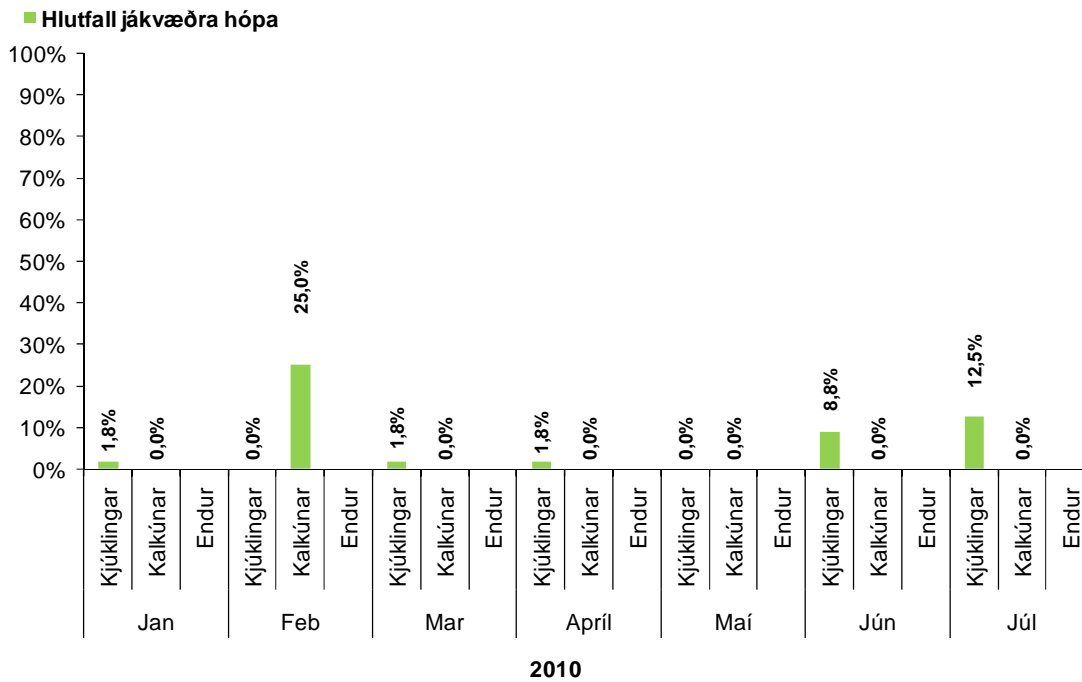
	<i>Salmonella</i>	Sýnatökustaður
Janúar	<i>Salmonella</i> Worthington	Eldi, kjúklingar, sokkasýni
Febrúar	<i>Salmonella</i> Worthington	Eldi, kalkúnar, sokkasýni
Febrúar	<i>Salmonella</i> Infantis	Slátrun, kjúklingar, hálsaskinnssýni
Mars	<i>Salmonella</i> Livingstone	Eldi, kjúklingar, sokkasýni
Mars	<i>Salmonella</i> Infantis	Slátrun, kjúklingar, hálsaskinnssýni
Apríl	<i>Salmonella</i> Kentucky	Eldi, kjúklingar, sokkasýni
Apríl	<i>Salmonella</i> Infantis	Slátrun, kjúklingar, hálsaskinnssýni
Apríl	<i>Salmonella</i> Worthington	Slátrun, kjúklingar, hálsaskinnssýni
Apríl	<i>Salmonella</i> Worthington	Slátrun, holdahænustofn, hálsaskinnssýni
Júní	<i>Salmonella</i> Agona	Eldi, kjúklingar, sokkasýni
Júní	<i>Salmonella</i> Kentucky	Eldi, kjúklingar, sokkasýni
Júlí	<i>Salmonella</i> Agona	Eldi, kjúklingar, sokkasýni
Júlí	<i>Salmonella</i> Kentucky	Eldi, kjúklingar, sokkasýni
Júlí	<i>Salmonella</i> Infantis	Slátrun, kjúklingar, hálsaskinnssýni
Júlí	<i>Salmonella</i> Kentucky	Slátrun, kjúklingar, hálsaskinnssýni

3. tafla. Lyfjanæmi salmonellu sem greinist í alifuglarækt og slátrun alifugla.

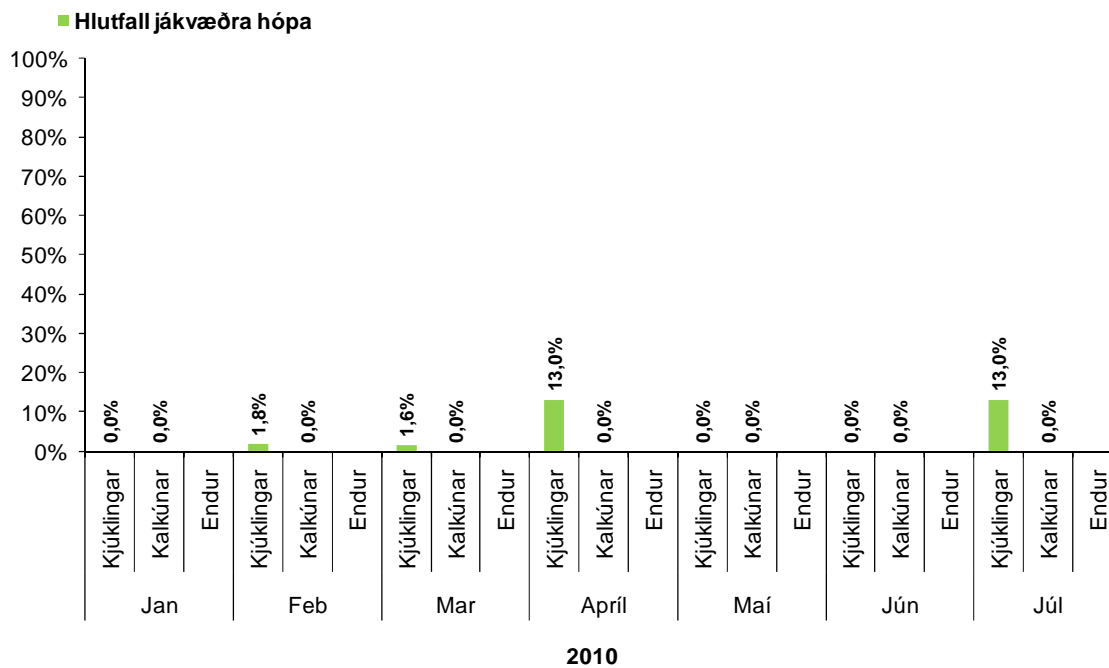
2010	<i>Salmonella</i>	Fjöldi stofna	Ampicillin R/I/S	Ceftriaxone R/I/S	Chloramphenicol R/I/S	TMP/Sulfa R/I/S	Nalidixic acid R/I/S	Ciprofloxacin R/I/S	Sýni úr alifuglarækt	Sýni úr afurðum
Jan	S. Worthington	1	S	S	S	S	S	S	x	
Feb	S. Worthington	2	S	S	S	S	S	S	x	
	S. Infantis	1	S	S	S	S	S	S		x
Mar	S. Livingstone	2	S	S	S	S	S	S	x	
	S. Infantis	2	S	S	S	S	S	S		x
Apr	S. Kentucky	2	R	S	S	S	S	S	x	
	S. Kentucky	2	S	S	S	S	S	S	x	
	S. Infantis	8	S	S	S	S	S	S		x
	S. Worthington	2	S	S	S	S	S	S		x
Mai	Greindist ekki	0	-	-	-	-	-	-	-	-
Jún	S. Agona	4	S	S	S	S	S	S	x	
	S. Kentucky	1	S	S	S	S	S	S	x	
Júl	S. Infantis	5	S	S	S	S	S	S		x
	S. Kentucky	8	S	S	S	S	S	S		x
	S. Kentucky	4	R	S	S	S	S	S	x	
	S. Kentucky	6	S	S	S	S	S	S	x	
	S. Agona	2	S	S	S	S	S	S	x	
	S. Agona	1	R	S	S	S	S	S	x	

R = Ónæm, S = Næm, I = Á mörkum þess að vera næm/ónæm

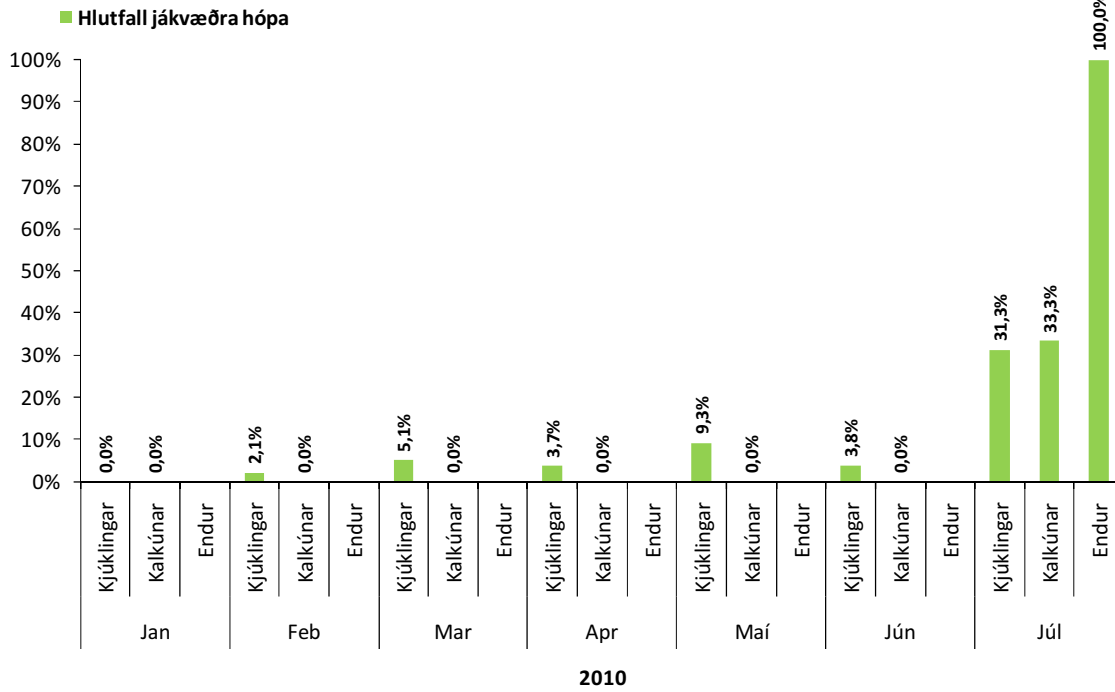
### 1. mynd. Salmonella í eldi alifugla. Sokkasýni.



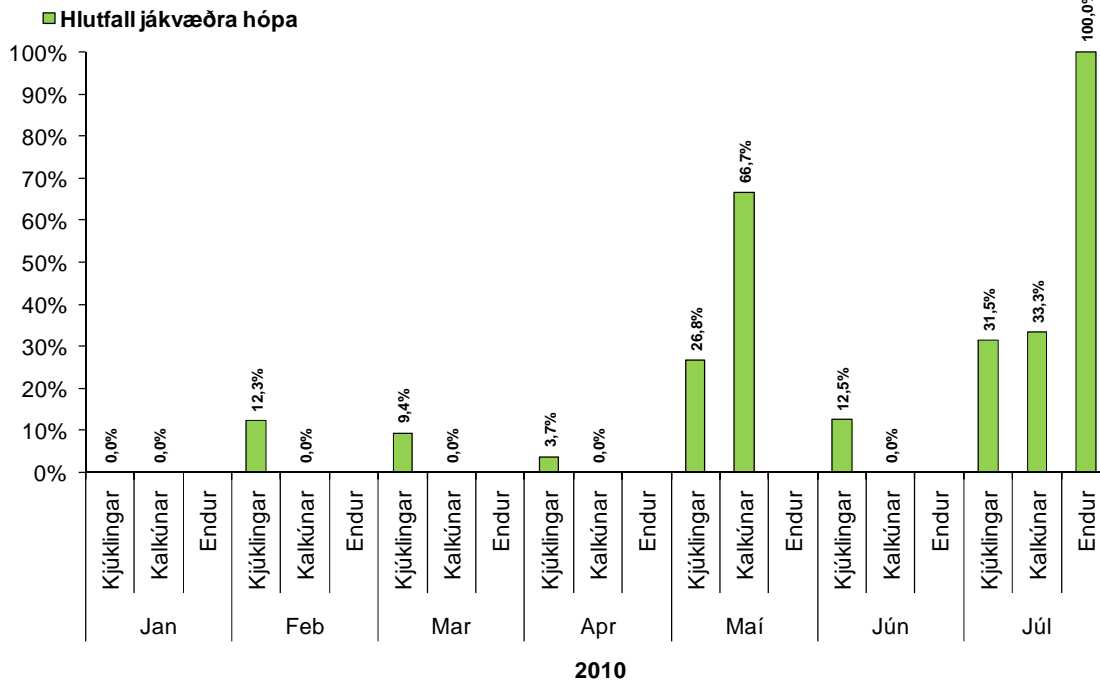
### 2. mynd. Salmonella í afurðum alifugla. Hálsaskinnssýni.



### 3. mynd. *Campylobacter* í eldi alifugla. Saurskýni.



### 4. mynd. *Campylobacter* í afurðum alifugla. Botnlanga/hálsask.sýni



Frekari upplýsingar veita:

Brigitte Brugger [brigitte.brugger@mast.is](mailto:brigitte.brugger@mast.is)  
 Konráð Konráðsson [konkon@mast.is](mailto:konkon@mast.is)