

Niðurstöður úr eftirliti Matvælastofnunar (MAST) með eldi og slátrun alifugla. Janúar – Júlí 2009.

Fylgst er með tíðni salmonellu og campylobacter í eldi alifugla og við slátrun þeirra. Hér neðar eru niðurstöður í töflum og myndum.

Tafla 1.

Salmonella í eldi alifugla - 2009. Sokkasýni. (Eldishópar)							
	Júlí				Janúar - Júlí		
	Fjöldi sýna			Hlutfall Jákvæð	Fjöldi sýna		Hlutfall Jákvæð
	Neikvæð	Jákvæð	alls		alls	Jákvæð	
Kjúklingar	48	0	48	0,0%	342	3	0,9%
Kalkúnar	2	0	2	0,0%	10	0	0,0%
Endur	-	-	-	-	-	-	-

Salmonella í afurðum alifugla - 2009. Hálsaskinnssýni. (Slátrhópar)							
	Júlí				Janúar - Júlí		
	Fjöldi sýna			Hlutfall Jákvæð	Fjöldi sýna		Hlutfall Jákvæð
	Neikvæð	Jákvæð	alls		alls	Jákvæð	
Kjúklingar	56	0	56	0,0%	401	1	0,2%
Kalkúnar	5	0	5	0,0%	21	0	0,0%
Endur	-	-	-	-	-	-	-

Camphylobacter í eldi alifugla - 2009. Saurssýni. (Eldishópar)							
	Júlí				Janúar - Júlí		
	Fjöldi sýna			Hlutfall Jákvæð	Fjöldi sýna		Hlutfall Jákvæð
	Neikvæð	Jákvæð	alls		alls	Jákvæð	
Kjúklingar	47	1	48	2,1%	342	10	2,9%
Kalkúnar	2	0	2	0,0%	10	0	0,0%
Endur	-	-	-	-	-	-	-

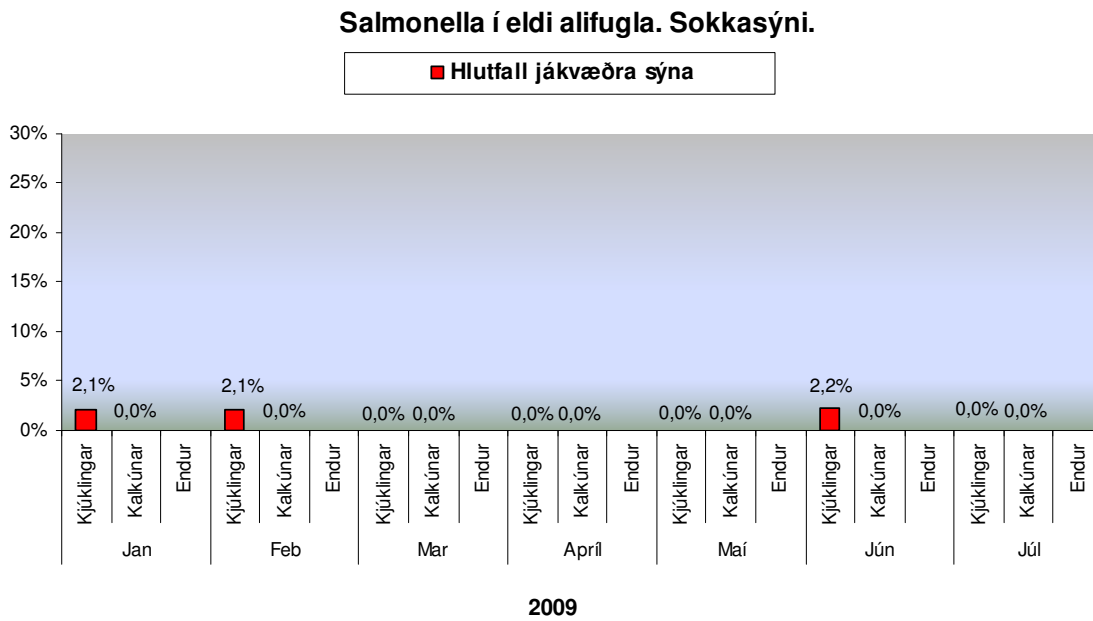
Camphylobacter í afurðum alifugla - 2009. Botnlanga-/hálsaskinnssýni. (Slátrhópar)							
	Júlí				Janúar - Júlí		
	Fjöldi sýna			Hlutfall Jákvæð	Fjöldi sýna		Hlutfall Jákvæð
	Neikvæð	Jákvæð	alls		alls	Jákvæð	
Kjúklingar	52	4	56	7,1%	401	21	5,2%
Kalkúnar	3	2	5	40,0%	21	2	9,5%
Endur	-	-	-	-	-	-	-

Jákvæðir hópar = Salmonella eða Camphylobacter greinist í sýni.

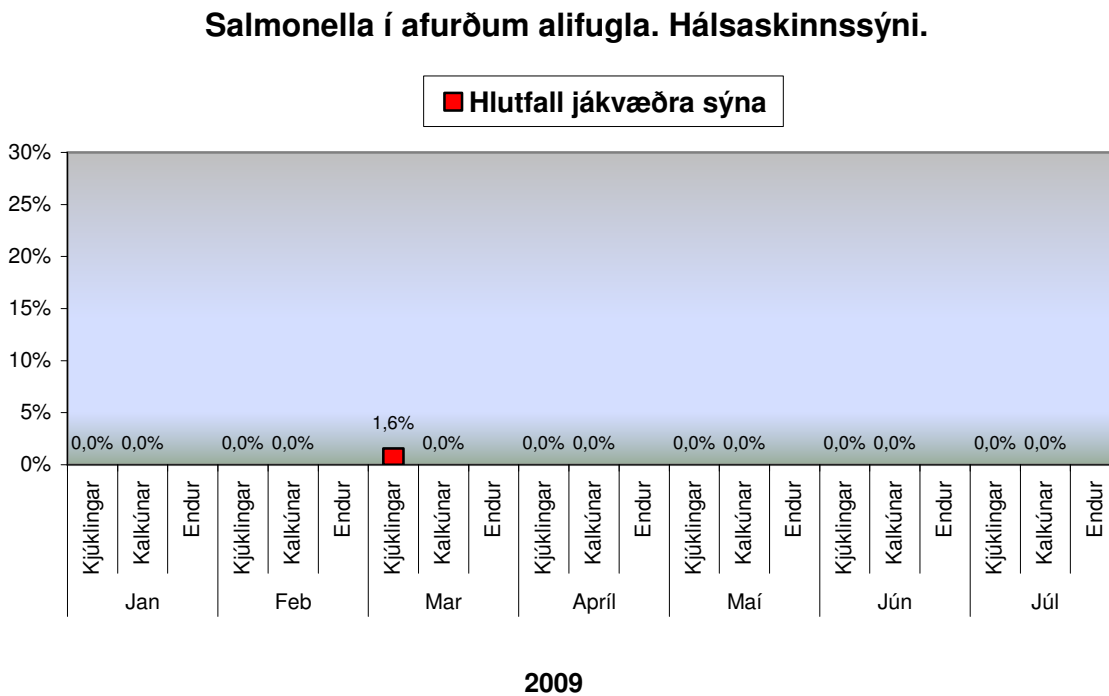
Neikvæðir hópar = Salmonella eða Camphylobacter greinast ekki í sýni.

Mánuður	Salmonella	Sýnatökustaður
Jan	Salmonella agona	Eldi kjúklinga, sokkasýni
Feb	Salmonella agona	Eldi kjúklinga, sokkasýni
Mars	Salmonella typhimurium	Afurðir alifugla, hálsaskinnssýni
Jún	Salmonella agona	Eldi kjúklinga, sokkasýni

Mynd 1.

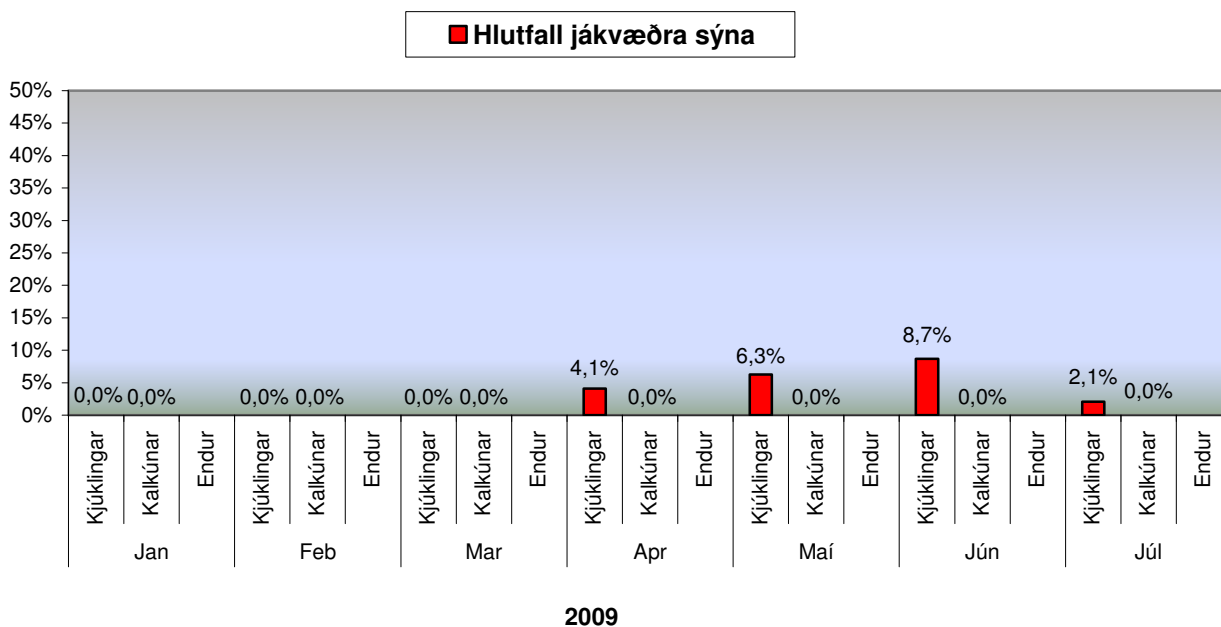


Mynd 2.



Mynd 3.

Campylobacter í eldi alifugla. Saurσύni.



Mynd 4.

Campylobacter í afurðum alifugla. Botnlanga-/hálsaskinnssýni.

