

Niðurstöður úr eftirliti Matvælastofnunar (MAST) með salmonellu og kamylobacter í eldi og við slátrun alifugla. Janúar 2010.

Fylgst er með tíðni salmonellu og kamylobacter í eldi alifugla og við slátrun þeirra. Hér neðar eru niðurstöður í töflum og myndum. Sömuleiðis er fylgst með tíðni salmonellu í stofnrækt alifugla (holdahænur, varphænur og kalkúnar) og í varphænum.

Tafla 1.

Salmonella í eldi alifugla - 2010. Sokkasýni. (Eldishópar)							
	Janúar				Janúar - Janúar		
	Fjöldi hópa			Hlutfall Jákvæðir	Fjöldi hópa		Hlutfall Jákvæðir
	Neikvæðir	Jákvæðir	alls		alls	Jákvæðir	
Kjúklingar	56	1	57	1,8%	57	1	1,8%
Kalkúnar	1	0	1	0,0%	1	0	0,0%
Endur	0	0	0	-	0	0	-

Salmonella í afurðum alifugla - 2010. Hálsaskinnssýni. (Sláturhópar)							
	Janúar				Janúar - Janúar		
	Fjöldi hópa			Hlutfall Jákvæðir	Fjöldi hópa		Hlutfall Jákvæðir
	Neikvæðir	Jákvæðir	alls		alls	Jákvæðir	
Kjúklingar	54	0	54	0,0%	54	0	0,0%
Kalkúnar	2	0	2	0,0%	2	0	0,0%
Endur	0	0	0	-	0	0	-

Campylobacter í eldi alifugla - 2010. Saurssýni. (Eldishópar)							
	Janúar				Janúar - Janúar		
	Fjöldi hópa			Hlutfall Jákvæðir	Fjöldi hópa		Hlutfall Jákvæðir
	Neikvæðir	Jákvæðir	alls		alls	Jákvæðir	
Kjúklingar	45	0	45	0,0%	45	0	0,0%
Kalkúnar	1	0	1	0,0%	1	0	0,0%
Endur	0	0	0	-	0	0	-

Campylobacter í afurðum alifugla - 2010. Botnlanga-/hálsaskinnssýni. (Sláturhópar)							
	Janúar				Janúar - Janúar		
	Fjöldi hópa			Hlutfall Jákvæðir	Fjöldi hópa		Hlutfall Jákvæðir
	Neikvæðir	Jákvæðir	alls		alls	Jákvæðir	
Kjúklingar	54	0	54	0,0%	54	0	0,0%
Kalkúnar	2	0	2	0,0%	2	0	0,0%
Endur	0	0	0	-	0	0	-

Salmonella í stofnrækt alifugla og varphænum (egg) - 2010. Eggjaskurna-, sokka- og saursýni.							
	Janúar				Janúar - Janúar		
	Fjöldi sýna			Hlutfall Jákvæð	Fjöldi sýna		Hlutfall jákvæðra sýna
	Neikvæð	Jákvæð	alls		alls	Jákvæð	
Stofn holdahænur	43	0	43	0,0%	43	0	0,0%
Stofn varphænur	0	0	0	-	0	0	-
Stofn kalkúnar	1	0	1	0,0%	1	0	0,0%
Varphænur - egg	0	0	0	-	0	0	-

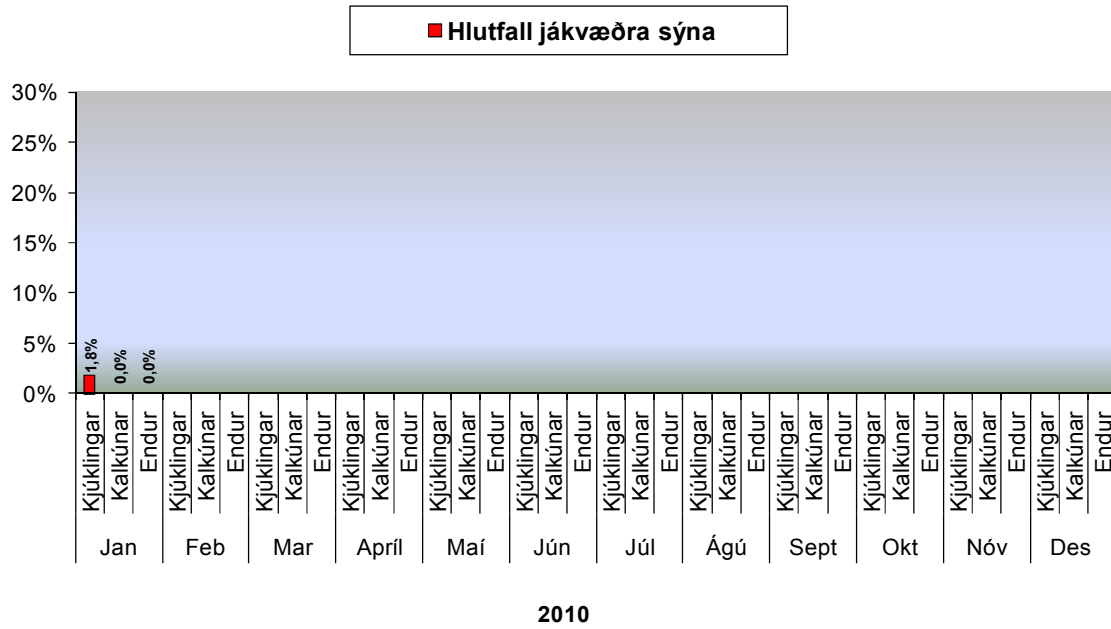
Jákvæðir hópar = Salmonella eða Campylobacter greinist í sýni.

Neikvæðir hópar = Salmonella eða Campylobacter greinast ekki í sýni.

Mánuður	Salmonella	Sýnatökustaður
Janúar	Salmonella Worthington	Eldi, kjúklingar, sokkasýni

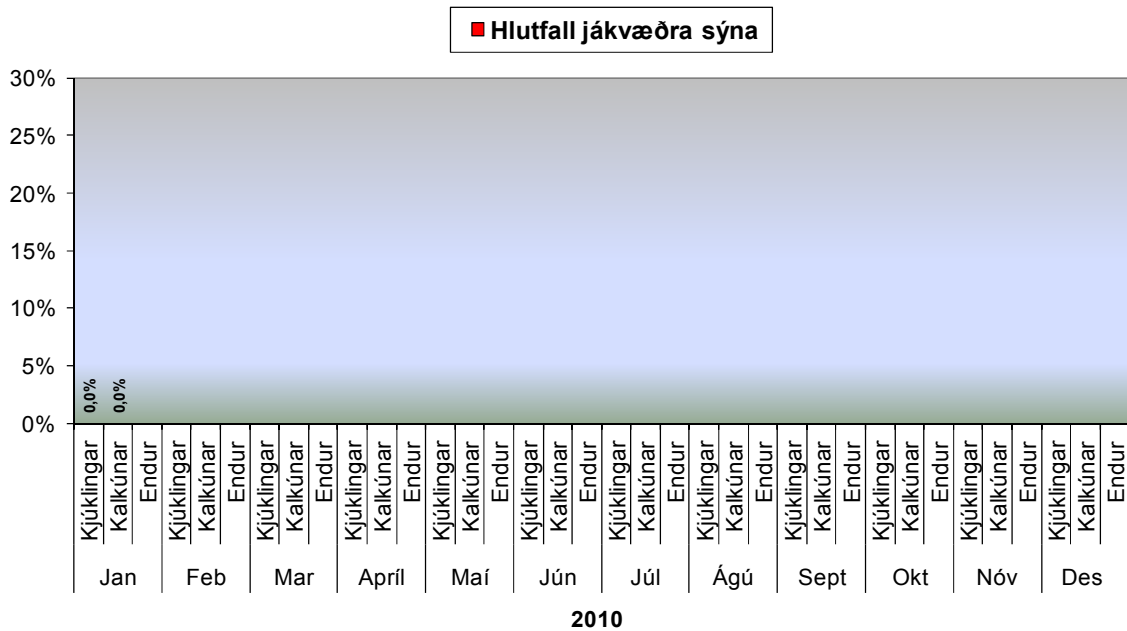
Mynd 1.

Salmonella í eldi alifugla. Sokkasýni.



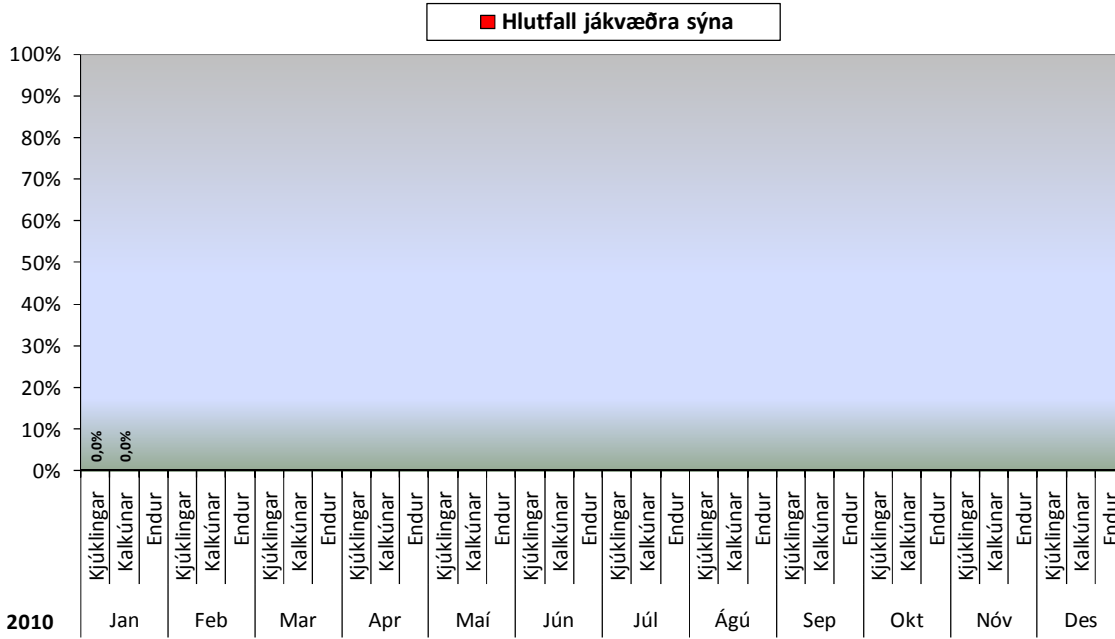
Mynd 2.

Salmonella í afurðum alifugla. Hálsaskinnssýni.



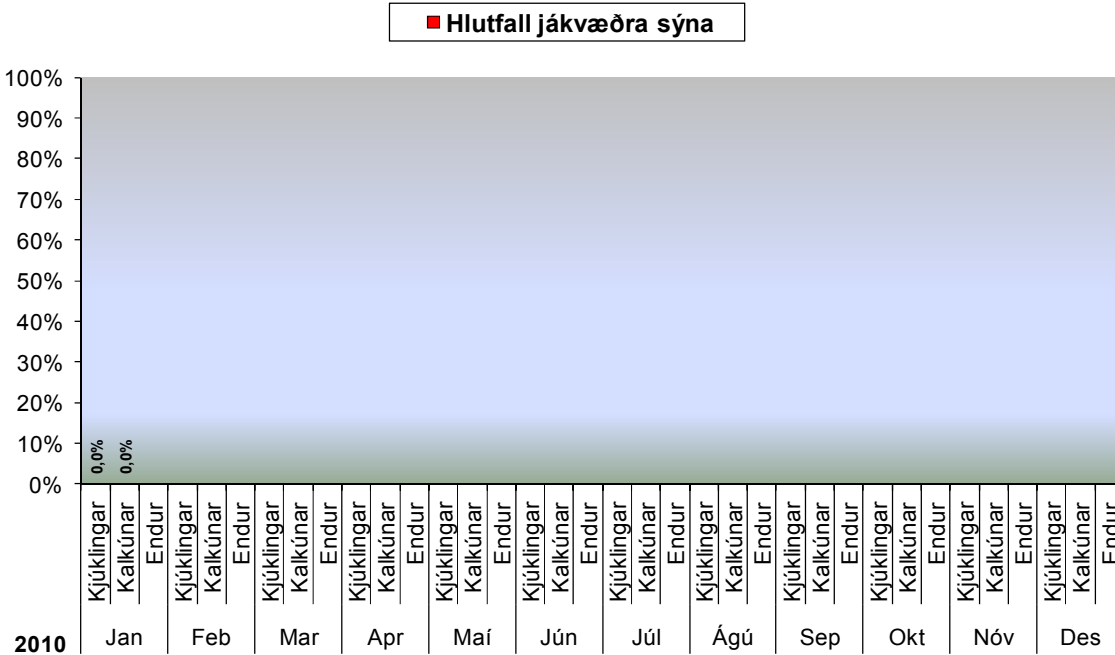
Mynd 3.

Campylobacter í eldi alifugla. Saurýni.



Mynd 4.

Campylobacter í afurðum alifugla. Botnlanga-/hálsaskinnssýni.



Frekari upplýsingar veita:

Brigitte Brugger brigitte.brugger@mast.is

Konráð Konráðsson konkon@mast.is