

Niðurstöður úr eftirliti Matvælastofnunar (MAST) með salmonellu og kamylobacter í eldi og við slátrun alifugla. Janúar - febrúar 2010.

Fylgst er með tíðni salmonellu og kamylobacter í eldi alifugla og við slátrun þeirra. Hér neðar eru niðurstöður í töflum og myndum. Sömuleiðis er fylgst með tíðni salmonellu í stofnrækt alifugla (holdahænur, varphænur og kalkúnar) og í varphænum.

Tafla 1.

	Salmonella í eldi alifugla - 2010. Sokkasýni. (Eldishópar)						
	Febrúar				Janúar - Febrúar		
	Fjöldi hópa			Hlutfall Jákvæðir	Fjöldi hópa		Hlutfall Jákvæðir
	Neikvæðir	Jákvæðir	alls		alls	Jákvæðir	
Kjúklingar	47	0	47	0,0%	104	1	1,0%
Kalkúnar	3	1	4	25,0%	5	1	20,0%
Endur	0	0	0	-	0	0	-

	Salmonella í afurðum alifugla - 2010. Hálsaskinnssýni. (Slátrhópar)						
	Febrúar				Janúar - Febrúar		
	Fjöldi hópa			Hlutfall Jákvæðir	Fjöldi hópa		Hlutfall Jákvæðir
	Neikvæðir	Jákvæðir	alls		alls	Jákvæðir	
Kjúklingar	56	1	57	1,8%	111	1	0,9%
Kalkúnar	5	0	5	0,0%	7	0	0,0%
Endur	0	0	0	-	0	0	-

	Campylobacter í eldi alifugla - 2010. Saurssýni. (Eldishópar)						
	Febrúar				Janúar - Febrúar		
	Fjöldi hópa			Hlutfall Jákvæðir	Fjöldi hópa		Hlutfall Jákvæðir
	Neikvæðir	Jákvæðir	alls		alls	Jákvæðir	
Kjúklingar	47	1	48	2,1%	93	1	1,1%
Kalkúnar	1	0	1	0,0%	2	0	0,0%
Endur	0	0	0	-	0	0	-

	Campylobacter í afurðum alifugla - 2010. Botnlanga-/hálsaskinnssýni. (Slátrhópar)						
	Febrúar				Janúar - Febrúar		
	Fjöldi hópa			Hlutfall Jákvæðir	Fjöldi hópa		Hlutfall Jákvæðir
	Neikvæðir	Jákvæðir	alls		alls	Jákvæðir	
Kjúklingar	50	7	57	12,3%	111	7	6,3%
Kalkúnar	5	0	5	0,0%	7	0	0,0%
Endur	0	0	0	-	0	0	-

	Salmonella í stofnrækt alifugla og varphænum (egg) - 2010. Eggjaskurna-, sokka- og saursýni.						
	Febrúar				Janúar - Febrúar		
	Fjöldi sýna			Hlutfall Jákvæðir	Fjöldi sýna		Hlutfall jákvæðra sýna
	Neikvæð	Jákvæð	alls		alls	Jákvæð	
Stofn holdahænur	33	0	33	0,0%	76	0	0,0%
Stofn varphænur	0	0	0	-	0	0	-
Stofn kalkúnar	4	0	4	0,0%	5	0	0,0%
Varphænur - egg	0	0	0	-	0	0	-

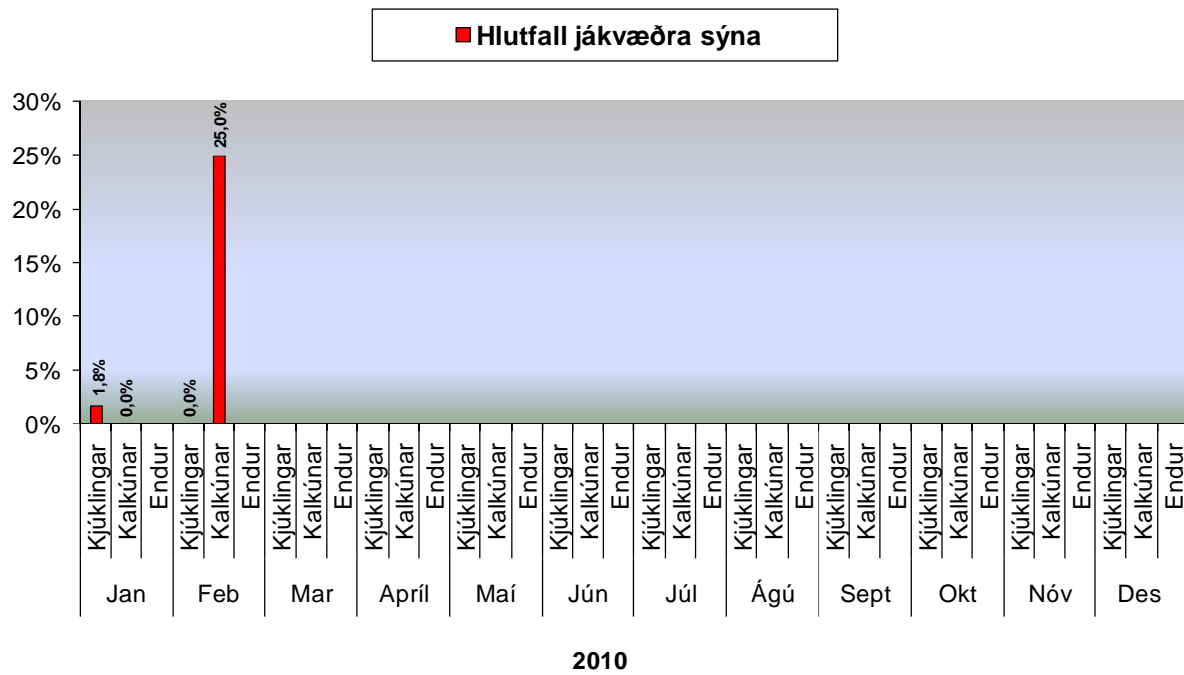
Jákvæðir hópar = Salmonella eða Campylobacter greinist í sýni.

Neikvæðir hópar = Salmonella eða Campylobacter greinast ekki í sýni.

Mánuður	Salmonella	Sýnatökustaður
Janúar	Salmonella Worthington	Eldi, kjúklingar, sokkasýni
Febrúar	Salmonella Worthington	Eldi, kalkúnar, sokkasýni
Febrúar	Salmonella Infantis	Slátrun, kjúklingar, hálsaskinnssýni

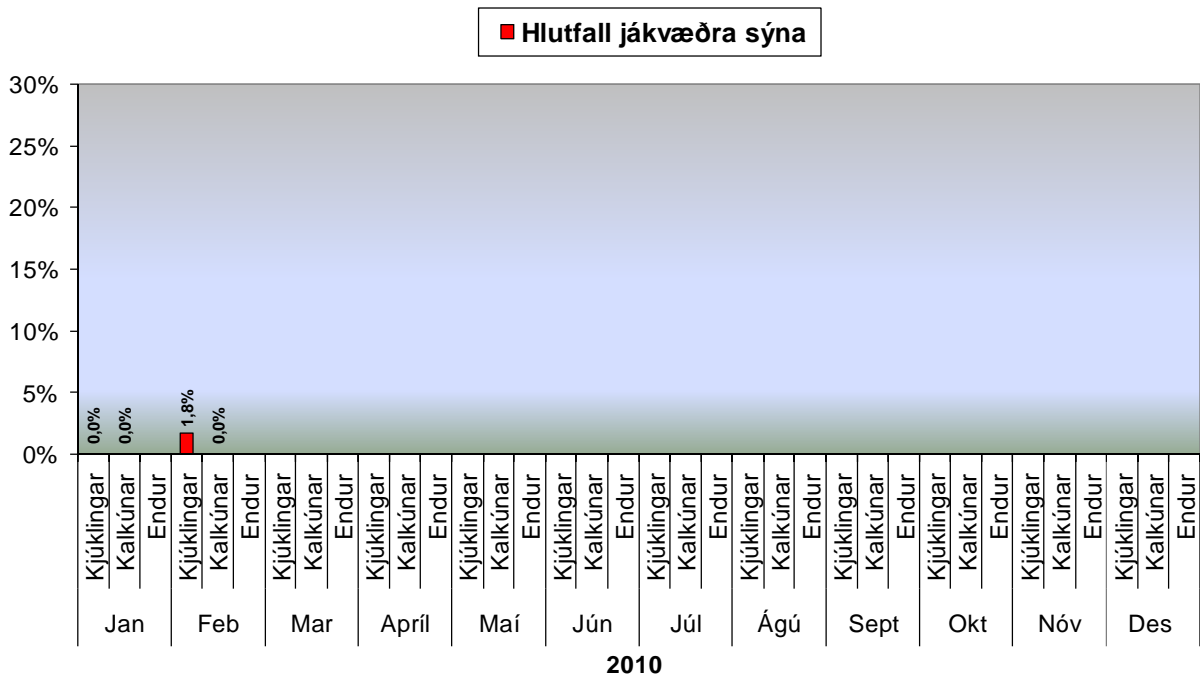
Mynd 1.

Salmonella í eldi alifugla. Sokkasýni.



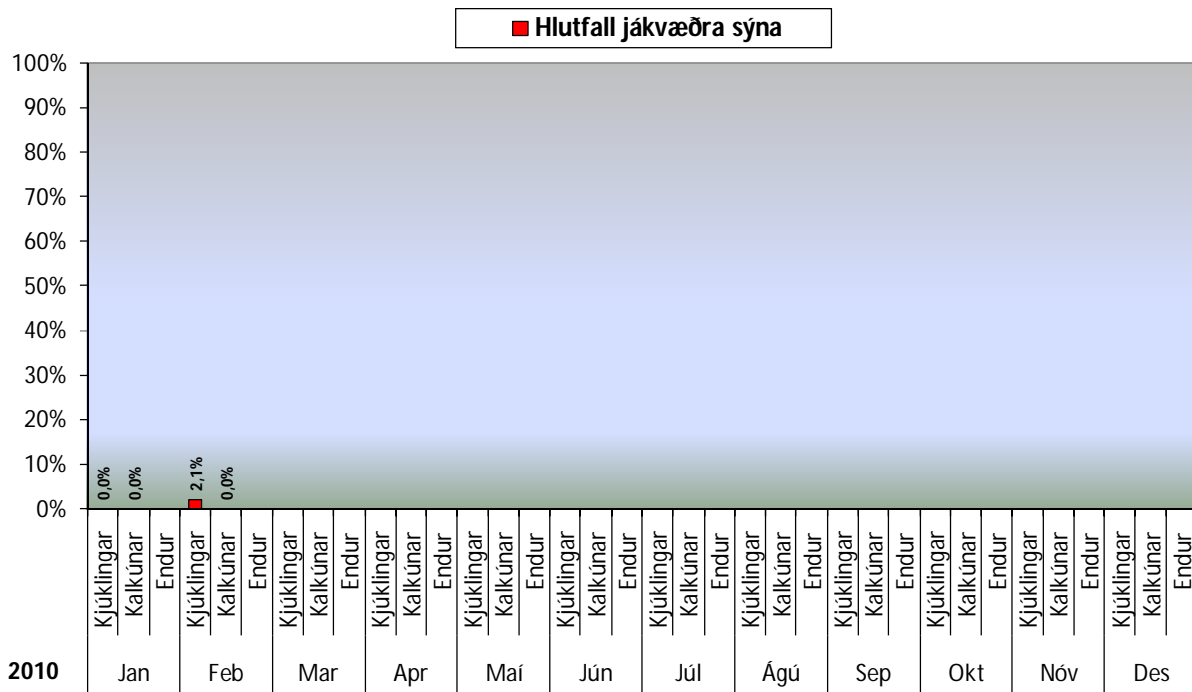
Mynd 2.

Salmonella í afurðum alifugla. Hálsaskinnssýni.



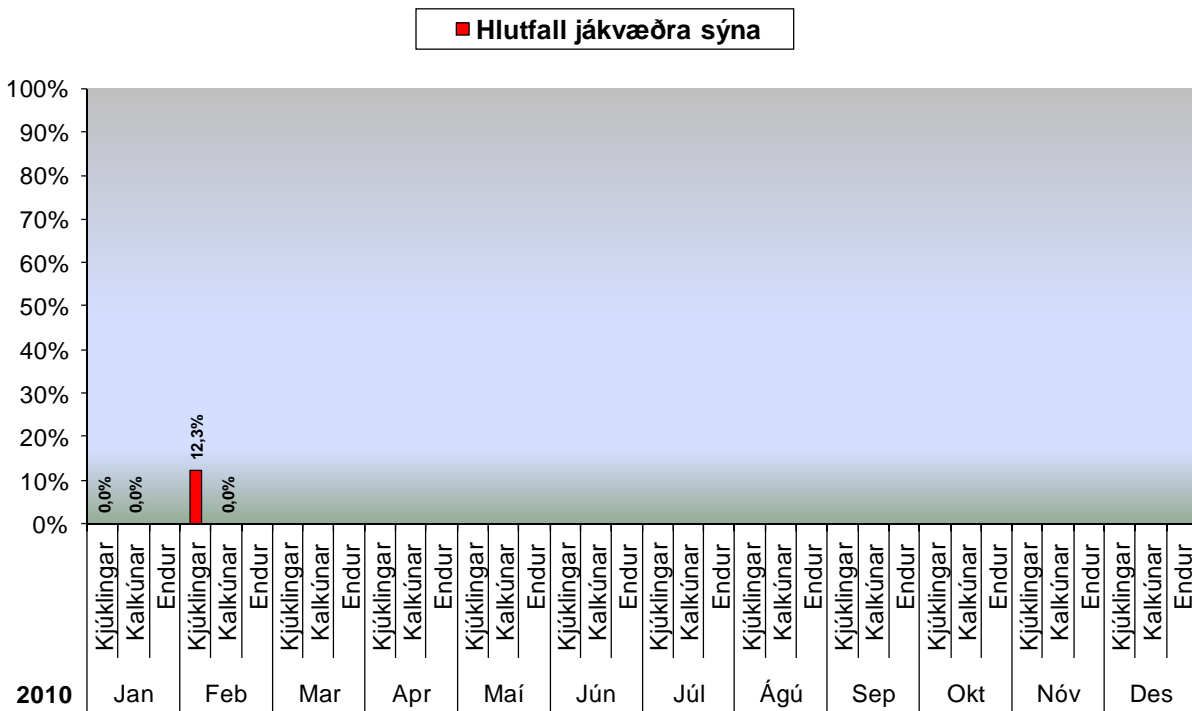
Mynd 3.

Campylobacterí eldi alifugla. Saursyni.



Mynd 4.

Campylobacter í afurðum alifugla. Botnlanga-/hálsaskinnssýni.



Frekari upplýsingar veita:

Brigitte Brugger brigitte.brugger@mast.is

Konráð Konráðsson konkon@mast.is