

## Niðurstöður úr eftirliti með salmonellu og kampýlobakter í eldi og við slátrun alifugla

Tafla 1. Salmonella í eldi alifugla. Sokkasýni - Eldishópar.

	Desember				Alls	Janúar - desember	
	Neikv. hópar	Jákv. hópar	Alls	Hlutfall		Jákv. hópar	Hlutfall
<b>Kjúklingar</b>	36	2	38	5,3%	620	32	5,2%
<b>Kalkúnar</b>	1	0	1	0,0%	38	1	2,6%
<b>Endur</b>	1	0	1	0,0%	14	0	0,0%

Tafla 2. Salmonella í afurðum alifugla. Hálsaskinnssýni - Sláturhópar.

	Desember				Alls	Janúar - desember	
	Neikv. hópar	Jákv. hópar	Alls	Hlutfall		Jákv. hópar	Hlutfall
<b>Kjúklingar</b>	58	2	60	3,3%	668	24	3,6%
<b>Kalkúnar</b>	5	0	5	0,0%	57	0	0,0%
<b>Endur</b>	2	0	2	0,0%	14	0	0,0%

Tafla 3. Campylobacter í eldi alifugla. Saurssýni - Eldishópar.

	Desember				Alls	Janúar - desember	
	Neikv. hópar	Jákv. hópar	Alls	Hlutfall		Jákv. hópar	Hlutfall
<b>Kjúklingar</b>	49	0	49	0,0%	586	41	7,0%
<b>Kalkúnar</b>	1	0	1	0,0%	28	3	10,7%
<b>Endur</b>	0	1	1	100,0%	15	14	93,3%

Tafla 4. Campylobacter í afurðum alifugla. Botnlanga-/hálsaskinnssýni - Sláturhópar.

	Desember				Alls	Janúar - desember	
	Neikv. hópar	Jákv. hópar	Alls	Hlutfall		Jákv. hópar	Hlutfall
<b>Kjúklingar</b>	56	4	60	6,7%	668	88	13,2%
<b>Kalkúnar</b>	5	0	5	0,0%	59	14	23,7%
<b>Endur</b>	0	2	2	100,0%	14	14	100,0%

Tafla 5. Salmonella í stofnrækt alifugla og varphænum (egg). Eggjaskurna-, sokka- og saursýni.

	Desember			Alls	Janúar - desember	
	Neikv. sýni	Jákv. sýni	Alls		Jákv. sýni	Hlutfall
<b>Stofn holdahænur</b>	38	0	38	372	0	0,0%
<b>Stofn varphænur</b>	2	0	2	23	0	0,0%
<b>Stofn kalkúnar</b>	1	0	1	16	0	0,0%
<b>Varphænur - egg</b>	8	1	9	20	1	5,0%

Jákvæðir hópar = *Salmonella* eða *Campylobacter* greinast í sýni

Neikvæðir hópar = *Salmonella* eða *Campylobacter* greinast ekki í sýni

## Sermisgerðir salmonellu

Tafla 6. Yfirlit yfir sermisgerðir salmonellu sem greinast í eldi og við slátrun alifugla.

	Sermisgerðir salmonellu	Sýnatökustaður
Janúar	<i>Salmonella</i> Worthington	Eldi, kjúklingar, sokkasýni
Febrúar	<i>Salmonella</i> Worthington	Eldi, kalkúnar, sokkasýni
	<i>Salmonella</i> Infantis	Slátrun, kjúklingar, hálsaskinnssýni
Mars	<i>Salmonella</i> Livingstone	Eldi, kjúklingar, sokkasýni
	<i>Salmonella</i> Infantis	Slátrun, kjúklingar, hálsaskinnssýni
Apríl	<i>Salmonella</i> Kentucky	Eldi, kjúklingar, sokkasýni
	<i>Salmonella</i> Infantis	Slátrun, kjúklingar, hálsaskinnssýni
	<i>Salmonella</i> Worthington	Slátrun, kjúklingar, hálsaskinnssýni
Júní	<i>Salmonella</i> Worthington	Slátrun, holdahænustofn, hálsaskinnssýni
	<i>Salmonella</i> Agona	Eldi, kjúklingar, sokkasýni
	<i>Salmonella</i> Kentucky	Eldi, kjúklingar, sokkasýni
Júlí	<i>Salmonella</i> Agona	Eldi, kjúklingar, sokkasýni
	<i>Salmonella</i> Kentucky	Eldi, kjúklingar, sokkasýni
	<i>Salmonella</i> Infantis	Slátrun, kjúklingar, hálsaskinnssýni
Ágúst	<i>Salmonella</i> Kentucky	Slátrun, kjúklingar, hálsaskinnssýni
	<i>Salmonella</i> sp.	Eldi, kjúklingar, sokkasýni
	<i>Salmonella</i> Agona	Eldi, kjúklingar, sokkasýni
September	<i>Salmonella</i> Agona	Eldi, kjúklingar, sokkasýni
	<i>Salmonella</i> Infantis	Eldi, kjúklingar, sokkasýni
	<i>Salmonella</i> Infantis	Slátrun, kjúklingar, hálsaskinnssýni
Október	<i>Salmonella</i> Agona	Eldi, kjúklingar, sokkasýni
	<i>Salmonella</i> Kentucky	Eldi, kjúklingar, sokkasýni
	<i>Salmonella</i> Kentucky	Slátrun, kjúklingar, hálsaskinnssýni
Nóvember	<i>Salmonella</i> Rissen	Varphænur, eggjaframleiðsla, ryksýni
	<i>Salmonella</i> Agona	Eldi, kjúklingar, sokkasýni
	<i>Salmonella</i> Infantis	Eldi, kjúklingar, sokkasýni
	<i>Salmonella</i> Infantis	Slátrun, kjúklingar, hálsaskinnssýni
Desember	<i>Salmonella</i> Agona	Slátrun, kjúklingar, hálsaskinnssýni
	<i>Salmonella</i> Infantis	Slátrun, kjúklingar, hálsaskinnssýni
	<i>Salmonella</i> Agona	Eldi, kjúklingar, sokkasýni

## Lyfjanæmi

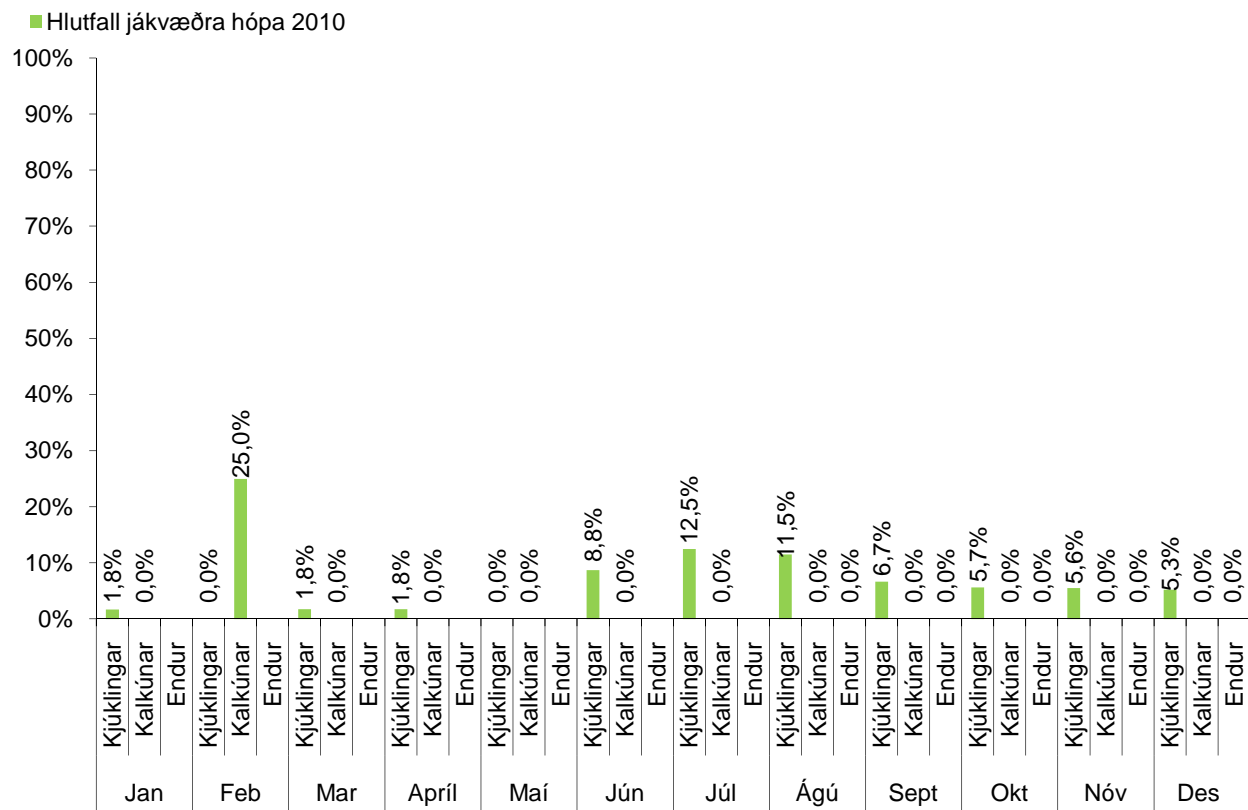
Tafla 7. Yfirlit yfir lyfjanæmi sermisgerða salmonellu sem greinast í alifuglarækt og við slátrun alifugla.

	Salmonella	Fj. stofna	AMP	CEFTR	CHLORAMP	TMP/SULFA	NALID. ACID	CIPROFL	Úr alif.rækt	Úr slátruhúsi
<b>Jan</b>	S. Worthington	1	S	S	S	S	S	S	x	
<b>Feb</b>	S. Worthington	2	S	S	S	S	S	S	x	
	S. Infantis	1	S	S	S	S	S	S		x
<b>Mar</b>	S. Livingstone	2	S	S	S	S	S	S	x	
	S. Infantis	2	S	S	S	S	S	S		x
<b>Apr</b>	S. Kentucky	2	R	S	S	S	S	S	x	
	S. Kentucky	2	S	S	S	S	S	S	x	
	S. Infantis	8	S	S	S	S	S	S		x
	S. Worthington	2	S	S	S	S	S	S		x
<b>Maí</b>	Greindist ekki	0	-	-	-	-	-	-	-	-
<b>Jún</b>	S. Agona	4	S	S	S	S	S	S	x	
	S. Kentucky	1	S	S	S	S	S	S	x	
<b>Júl</b>	S. Infantis	5	S	S	S	S	S	S		x
	S. Kentucky	8	S	S	S	S	S	S		x
	S. Kentucky	4	R	S	S	S	S	S	x	
	S. Kentucky	6	S	S	S	S	S	S	x	
	S. Agona	2	S	S	S	S	S	S	x	
	S. Agona	1	R	S	S	S	S	S	x	
<b>Ágú</b>	S. Agona	4	S	S	S	S	S	S	x	
	S. sp.	2	S	S	S	S	S	S	x	
<b>Sept</b>	S. Agona	2	S	S	S	S	S	S	x	
	S. Infantis	1	R	S	S	S	S	S	x	
	S. Infantis	1	S	S	S	S	S	S		x
<b>Okt</b>	S. Agona	2	S	S	S	S	S	S	x	
	S. Kentucky	1	S	S	S	S	S	S	x	
	S. Kentucky	1	S	S	S	S	S	S		x
<b>Nóv</b>	S. Agona	2	S	S	S	S	S	S	x	
	S. Agona	1	S	S	S	S	S	S		x
	S. Infantis	1	S	S	S	S	S	S	x	
	S. Infantis	3	S	S	S	S	S	S		x
	S. Rissen	1	S	S	S	S	S	S	x	
<b>Des</b>	S. Agona	2	S	S	S	S	S	S	x	
	S. Infantis	2	S	S	S	S	S	S		x

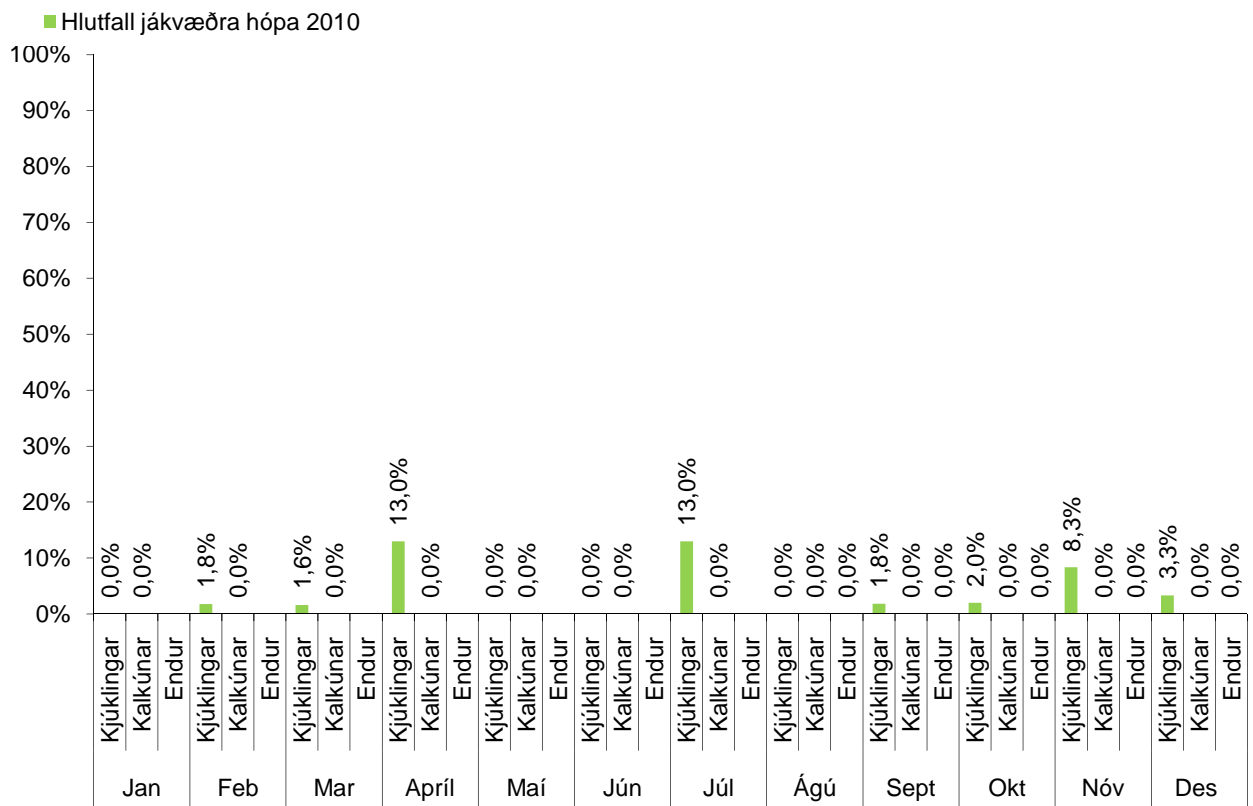
S = Næm (sensitive), R = Ónæm (resistant), I = Á mörkum þess að vera næm/ónæm (Intermediate)

Næmi salmonellu er prófað fyrir eftirfarandi lyfjum; ampicillini (AMP), ceftriaxone (CEFTR), chloramphenicoli (CHLORAMP), trimetophrim/sulfa (TMP/SULFA), nalidixic sýru (NALID. ACID) og ciprofloxacíni (CIPROFL).

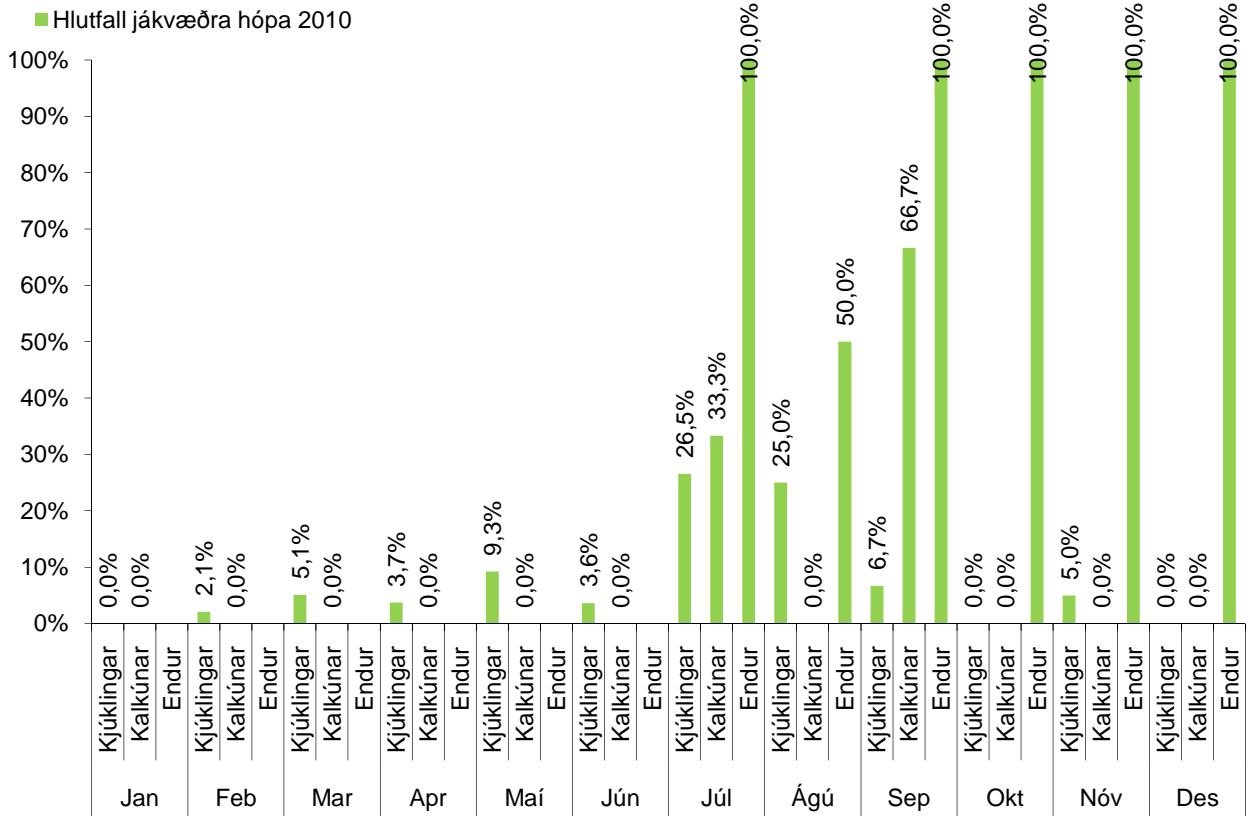
Matís í Reykjavík og Tilraunastöð Háskóla Íslands í meinafræði að Keldum annast rannsóknir á ofangreindum sýnum. Staðfesting og sermisgreining fer fram á sýklafræðideild Landspítalans.



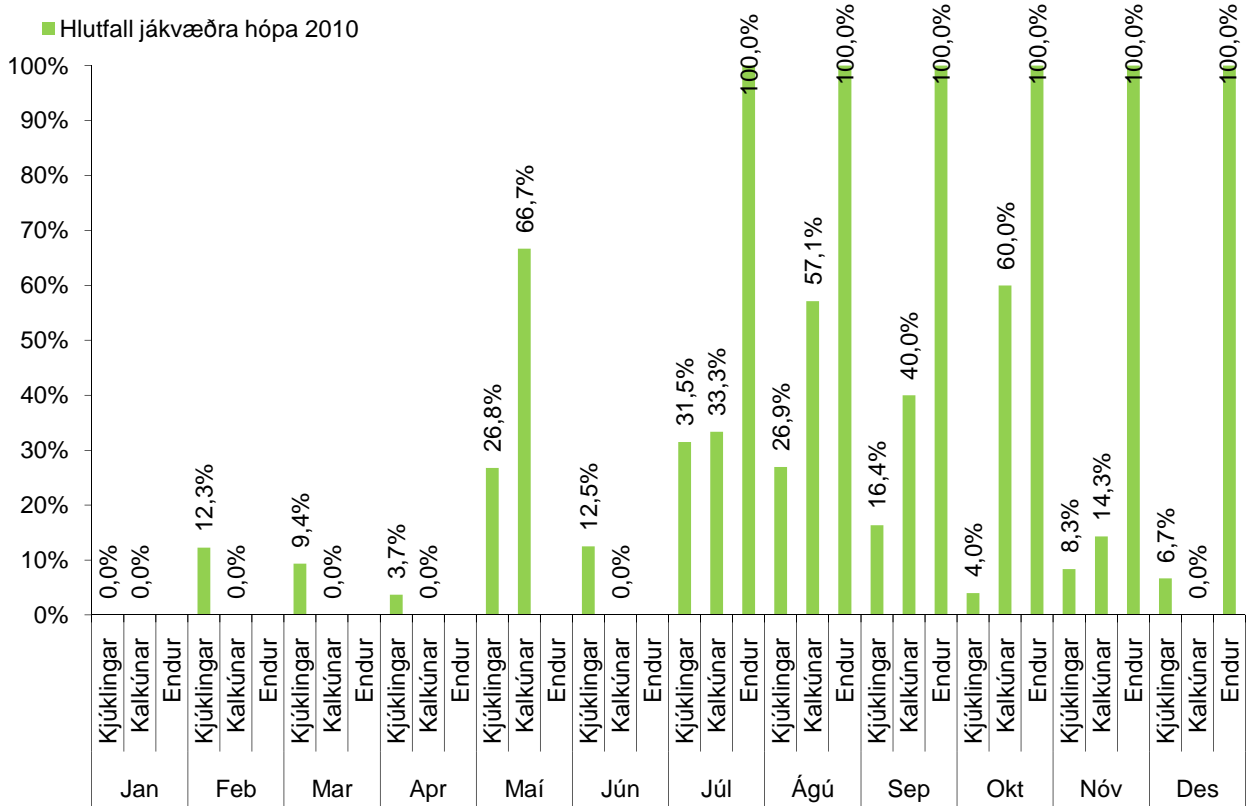
Mynd 1. Salmonella í eldi alifugla.



Mynd 2. Salmonella við slátrun alifugla.



Mynd 3. *Campylobacter* í eldi alifugla.



Mynd 4. *Campylobacter* við slátrun alifugla.

Frekari upplýsingar veita:

Brigitte Brugger [brigitte.brugger@mast.is](mailto:brigitte.brugger@mast.is)

Konráð Konráðsson [konkon@mast.is](mailto:konkon@mast.is)