

## Niðurstöður úr eftirliti með salmonellu og kampýlobakter í eldi og við slátrun alifugla

Tafla 1. Salmonella í eldi alifugla. Sokkasýni - Eldishópar.

	Apríl				Janúar - apríl		
	Neikv. hópar	Jákv. hópar	Alls	Hlutfall	Alls	Jákv. hópar	Hlutfall
Kjúklingar	51	1	52	1,9%	203	8	3,9%
Kalkúnar	2	0	2	0,0%	7	0	0,0%
Endur	-	-	-	-	6	0	0,0%

Tafla 2. Salmonella í afurðum alifugla. Hálsaskinnssýni - Slátrhópar.

	Apríl				Janúar - apríl		
	Neikv. hópar	Jákv. hópar	Alls	Hlutfall	Alls	Jákv. hópar	Hlutfall
Kjúklingar	47	0	47	0,0%	210	0	0,0%
Kalkúnar	4	0	4	0,0%	18	0	0,0%
Endur	-	-	-	-	5	0	0,0%

Tafla 3. Campylobacter í eldi alifugla. Saurssýni - Eldishópar.

	Apríl				Janúar - apríl		
	Neikv. hópar	Jákv. hópar	Alls	Hlutfall	Alls	Jákv. hópar	Hlutfall
Kjúklingar	52	2	54	3,7%	188	5	2,7%
Kalkúnar	2	0	2	0,0%	7	0	0,0%
Endur	-	-	-	-	5	5	100,0%

Tafla 4. Campylobacter í afurðum alifugla. Botnlanga-/hálsaskinnssýni - Slátrhópar.

	Apríl				Janúar - apríl		
	Neikv. hópar	Jákv. hópar	Alls	Hlutfall	Alls	Jákv. hópar	Hlutfall
Kjúklingar	47	0	47	0,0%	211	3	1,4%
Kalkúnar	4	0	4	0,0%	18	0	0,0%
Endur	-	-	-	-	5	5	100,0%

Tafla 5. Salmonella í stofnrækt alifugla og varphænum (egg). Eggjaskurna-, sokka- og saursýni.

	Apríl				Janúar - apríl	
	Neikv. sýni	Jákv. sýni	Alls	Alls	Jákv. sýni	Hlutfall
Stofn holdahænur	31	0	31	121	1	0,83%
Stofn varphænur	2	0	2	10	0	0,00%
Stofn kalkúnar	1	0	1	10	0	0,00%
Varphænur - egg	2	0	2	10	0	0,00%

Jákvæðir hópar = *Salmonella* eða *Campylobacter* greinast í sýni

Neikvæðir hópar = *Salmonella* eða *Campylobacter* greinast ekki í sýni

## Sermisgerðir salmonellu

Tafla 6. Yfirlit yfir sermisgerðir salmonellu sem greinast í eldi og við slátrun alifugla.

	Sermisgerðir salmonellu	Sýnatökustaður
Janúar	<i>Salmonella</i> Agona	Eldi, kjúklingar, sokkasýni
Febrúar	<i>Salmonella</i> Infantis	Eldi, kjúklingar, sokkasýni
	<i>Salmonella</i> Agona	Eldi, kjúklingar, sokkasýni
Mars	<i>Salmonella</i> Agona	Eldi, kjúklingar, sokkasýni
	<i>Salmonella</i> Agona	Stofnrækt, holdahænur, sokkasýni
Apríl	<i>Salmonella</i> Agona	Eldi, kjúklingar, sokkasýni

## Lyfjanæmi

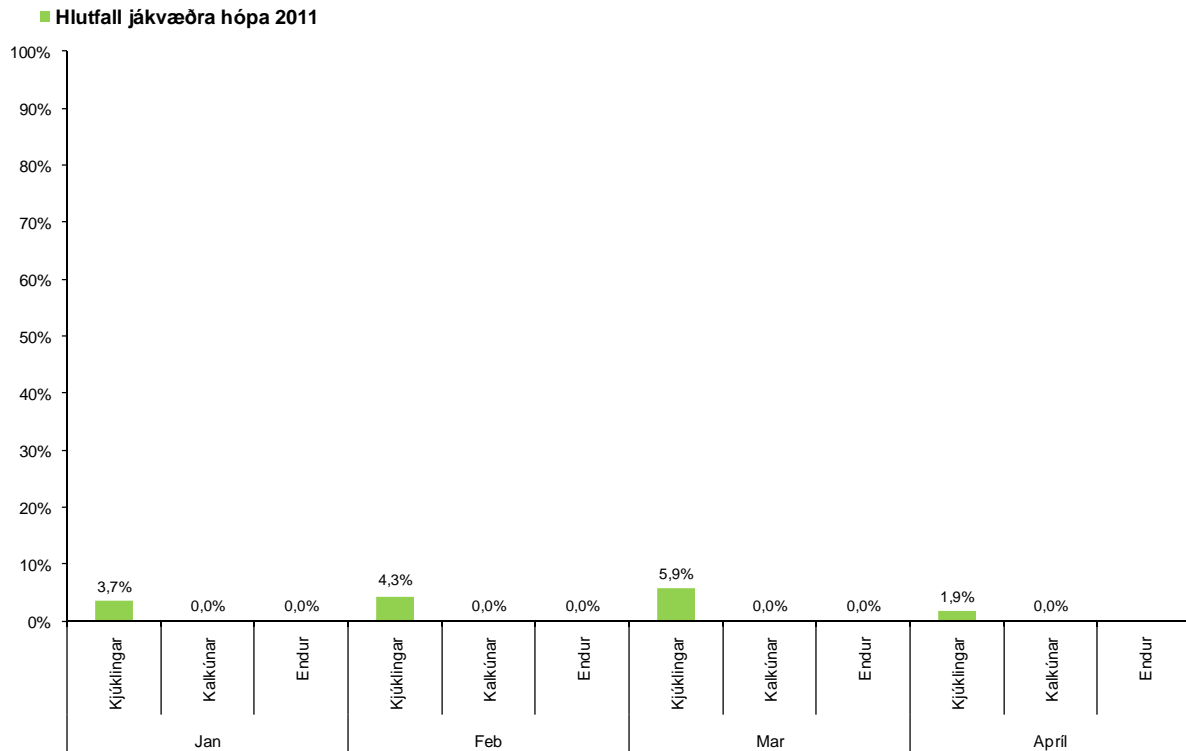
Tafla 7. Yfirlit yfir lyfjanæmi sermisgerða salmonellu sem greinast í alifuglarækt og við slátrun alifugla.

	<i>Salmonella</i>	Fj. stofna	AMP	CEFTR	CHLORAMP	TMP/SULFA	NALID. ACID	CIPROFL	Úr alif.rækt	Úr slátruhúsi
Jan	S. Agona	2	S	S	S	S	S	S	x	
Feb	S. Infantis	1	S	S	S	S	S	S	x	
Feb	S. Agona	1	S	S	S	S	S	S	x	
Mar	S. Agona	4	S	S	S	S	S	S	x	
Apr	S. Agona	1	S	S	S	S	S	S	x	

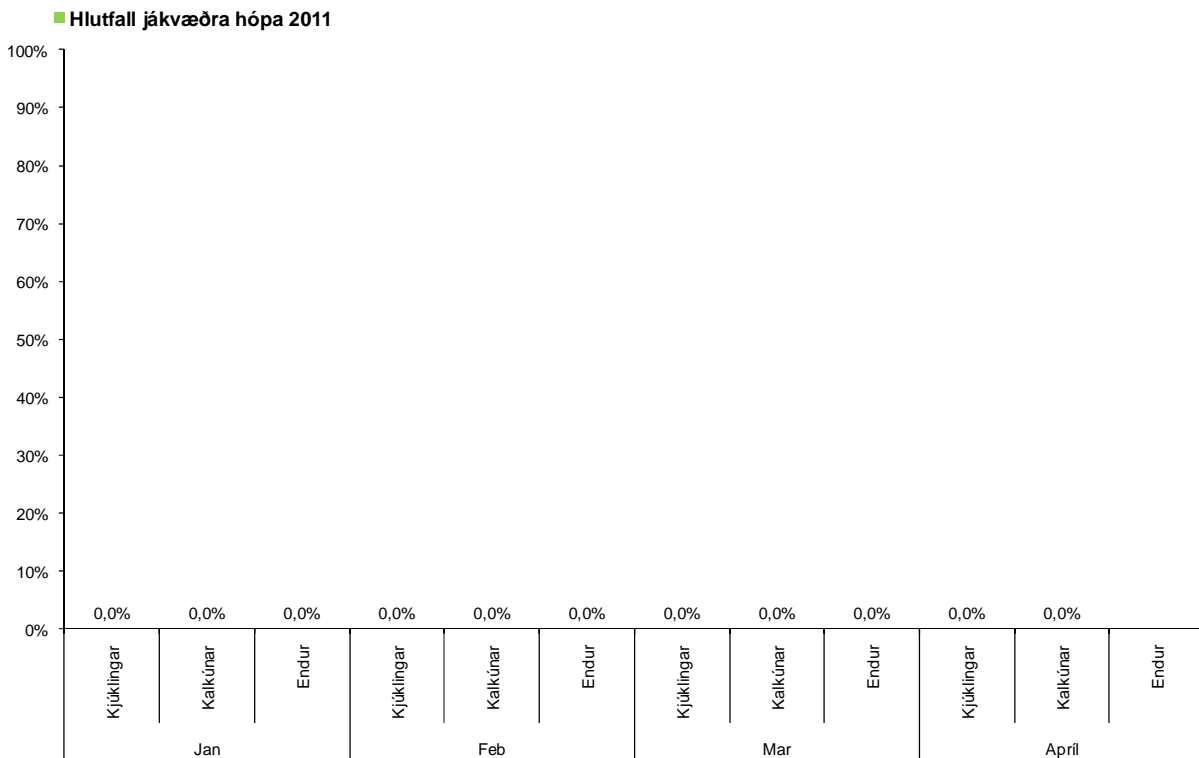
S = Næm (sensitive), R = Ónæm (resistant), I = Á mörkum þess að vera næm/ónæm (Intermediate)

Næmi salmonellu er prófað fyrir eftirfarandi lyfjum; ampicillini (AMP), ceftriaxone (CEFTR), chloramphenicoli (CHLORAMP), trimetophrim/sulfa (TMP/SULFA), nalidixic sýru (NALID. ACID) og ciprofloxacíni (CIPROFL).

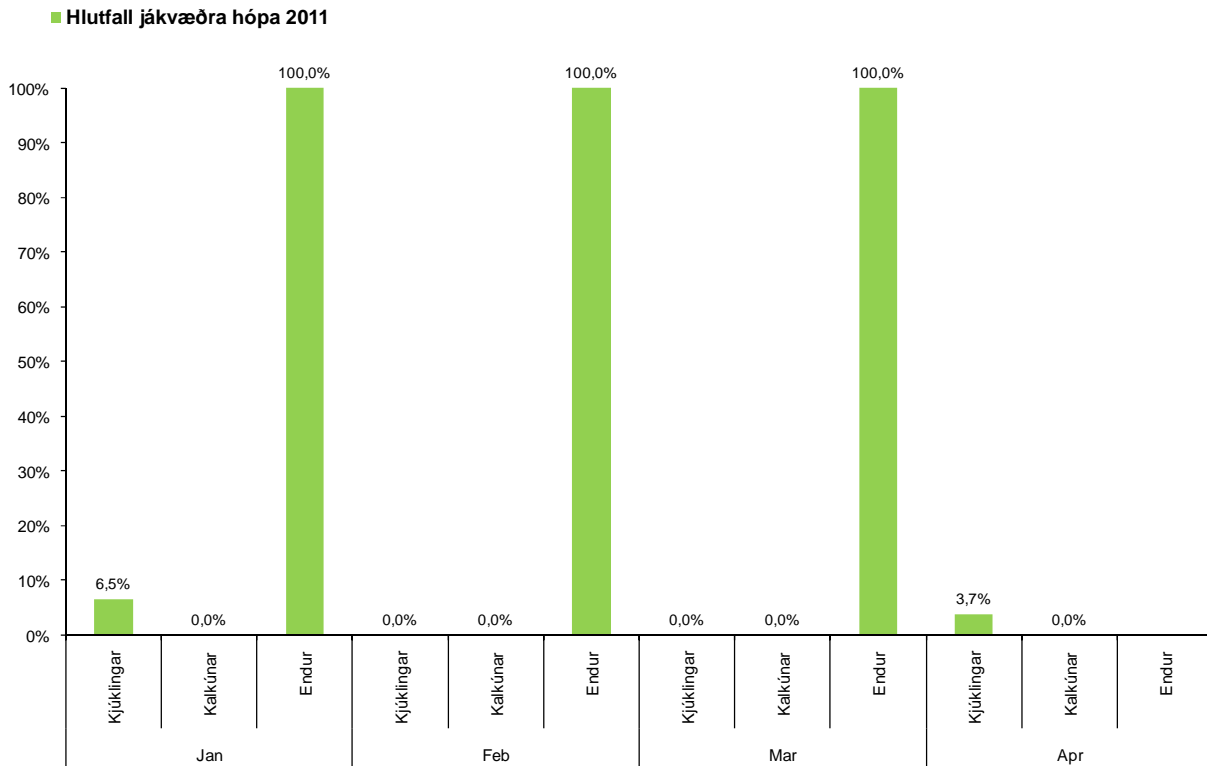
Matís í Reykjavík og Tilraunastöð Háskóla Íslands í meinafræði að Keldum annast rannsóknir á ofangreindum sýnum. Staðfesting og sermisgreining fer fram á sýklafræðideild Landspítalans.



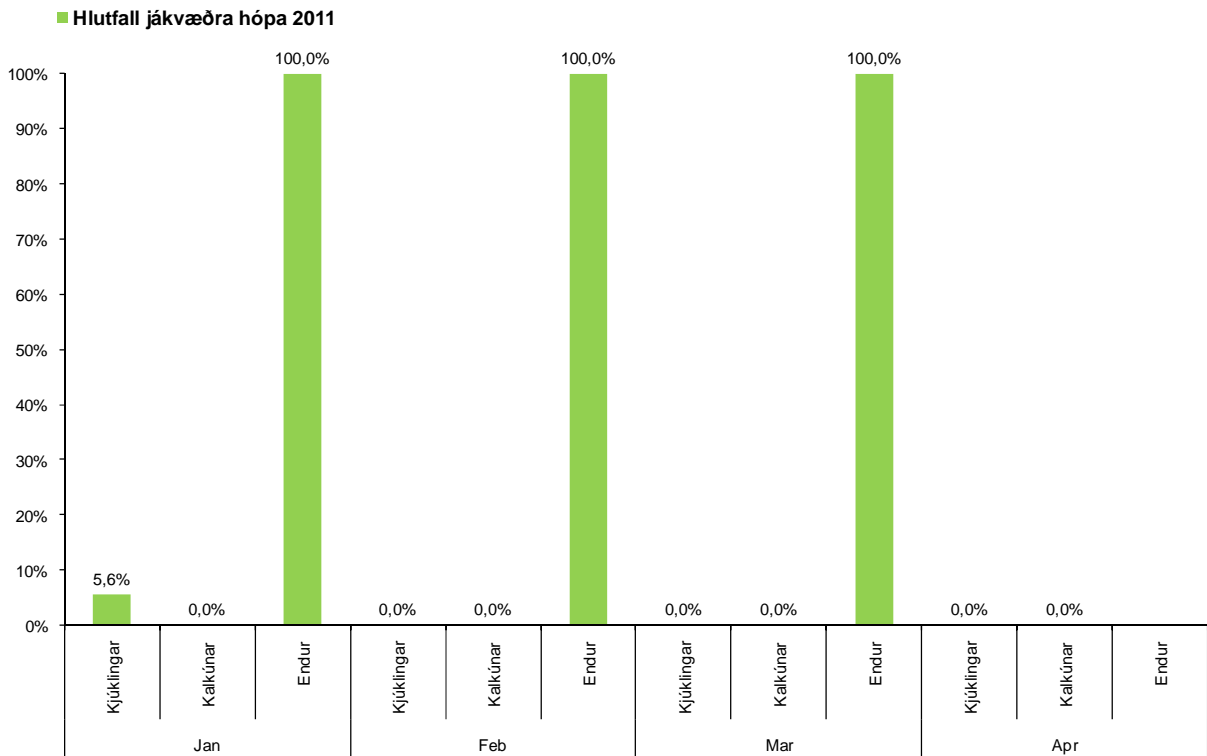
Mynd 1. Salmonella í eldi alifugla.



Mynd 2. Salmonella við slátrun alifugla.



Mynd 3. *Campylobacter* í eldi alifugla.



Mynd 4. *Campylobacter* við slátrun alifugla.

Frekari upplýsingar veita:

Brigitte Brugger [brigitte.brugger@mast.is](mailto:brigitte.brugger@mast.is)

Konráð Konráðsson [konkon@mast.is](mailto:konkon@mast.is)