

Niðurstöður úr eftirliti Matvælastofnunar (MAST) með salmonellu og campylobacter í eldi og við slátrun alifugla. Janúar – apríl 2010.

1. tafla.

Salmonella í eldi alifugla - 2010. Sokkasýni. (Eldishópar)							
	Apríl				Janúar - apríl		
	Fjöldi hópa			Hlutfall Jákvæðir	Fjöldi hópa		Hlutfall Jákvæðir
	Neikvæðir	Jákvæðir	alls		alls	Jákvæðir	
Kjúklingar	55	1	56	1,8%	216	3	1,4%
Kalkúnar	5	0	5	0,0%	14	1	7,1%
Endur	0	0	0	-	0	0	-

Salmonella í afurðum alifugla - 2010. Hálsaskinnssýni. (Slátruhópar)							
	Apríl				Janúar - apríl		
	Fjöldi hópa			Hlutfall Jákvæðir	Fjöldi hópa		Hlutfall Jákvæðir
	Neikvæðir	Jákvæðir	alls		alls	Jákvæðir	
Kjúklingar	47	7	54	13,0%	229	9	3,9%
Kalkúnar	3	0	3	0,0%	14	0	0,0%
Endur	0	0	0	-	0	0	-

Campylobacter í eldi alifugla - 2010. Saurssýni. (Eldishópar)							
	Apríl				Janúar - apríl		
	Fjöldi hópa			Hlutfall Jákvæðir	Fjöldi hópa		Hlutfall Jákvæðir
	Neikvæðir	Jákvæðir	alls		alls	Jákvæðir	
Kjúklingar	52	2	54	3,7%	206	6	2,9%
Kalkúnar	2	0	2	0,0%	7	0	0,0%
Endur	0	0	0	-	0	0	-

Campylobacter í afurðum alifugla - 2010. Botnlanga-/hálsaskinnssýni. (Slátruhópar)							
	Apríl				Janúar - apríl		
	Fjöldi hópa			Hlutfall Jákvæðir	Fjöldi hópa		Hlutfall Jákvæðir
	Neikvæðir	Jákvæðir	alls		alls	Jákvæðir	
Kjúklingar	52	2	54	3,7%	229	15	6,6%
Kalkúnar	3	0	3	0,0%	16	0	0,0%
Endur	0	0	0	-	0	0	-

Salmonella í stofnrækt alifugla og varphænum (egg) - 2010. Eggjaskurna-, sokka- og saursýni.							
	Apríl				Janúar - apríl		
	Fjöldi sýna			Hlutfall Jákvæðir	Fjöldi sýna		Hlutfall jákvæðra sýna
	Neikvæðir	Jákvæðir	alls		alls	Jákvæðir	
Stofn holdahænur	29	0	29	0,0%	132	0	0,0%
Stofn varphænur	2	0	2	0,0%	9	0	0,0%
Stofn kalkúnar	2	0	2	0,0%	8	0	0,0%
Varphænur - egg	0	0	0	-	1	0	-

Jákvæðir hópar = Salmonella eða Campylobacter greinist í sýni.

Neikvæðir hópar = Salmonella eða Campylobacter greinist ekki í sýni.

Mánuður	Salmonella	Sýnatökustaður
Janúar	Salmonella Worthington	Eldi, kjúklingar, sokkasýni
Febrúar	Salmonella Worthington	Eldi, kalkúnar, sokkasýni
Febrúar	Salmonella Infantis	Slátrun, kjúklingar, hálsaskinnssýni
Mars	Salmonella Livingstone	Eldi, kjúklingar, sokkasýni
Mars	Salmonella Infantis	Slátrun, kjúklingar, hálsaskinnssýni
Apríl	Salmonella Kentucky	Eldi, kjúklingar, sokkasýni
Apríl	Salmonella Infantis	Slátrun, kjúklingar, hálsaskinnssýni
Apríl	Salmonella Worthington	Slátrun, kjúklingar, hálsaskinnssýni
Apríl	Salmonella Worthington	Slátrun, holdahænumstofn, hálsaskinnssýni

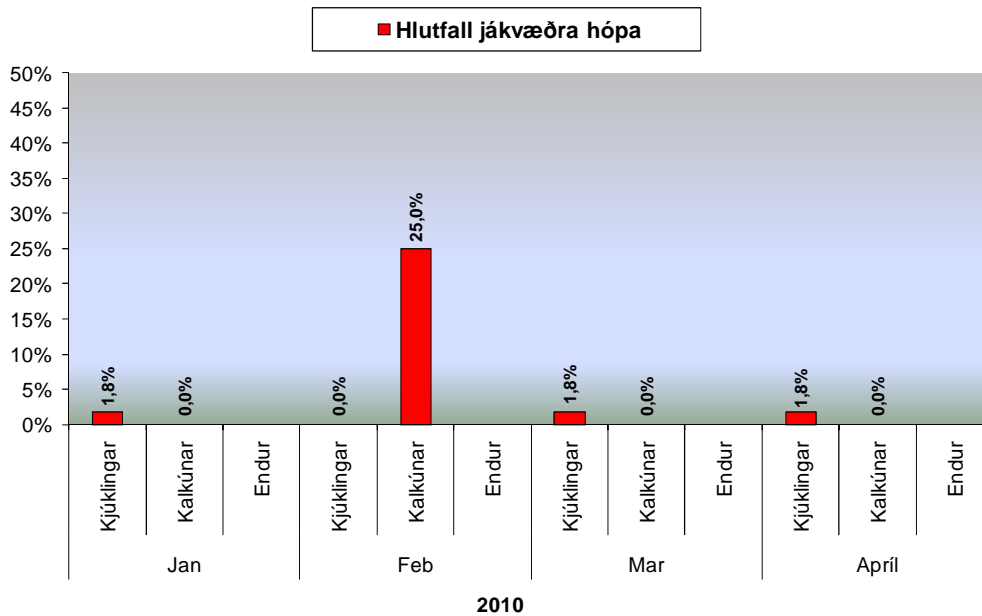
Tölur fyrir stofnrækt og varphænur hafa verið leiðréttaðar frá síðustu birtingu.

1. tafla frh. Lyfjanæmi salmonellu sem greinist í alifuglarækt og slátrun alifugla.

2010	Salmonella	Fjöldi stofna	Ampicillin R/I/S	Ceftriaxone R/I/S	Chloramphenicol R/I/S	TMP/Sulfa R/I/S	Nalidixic acid R/I/S	Ciprofloxacin R/I/S	Sýni úr alifuglarækt	Sýni úr afurðum
Jan	S. Worthington	1	S	S	S	S	S	S	x	
Feb	S. Worthington	2	S	S	S	S	S	S	x	
	S. Infantis	1	S	S	S	S	S	S		x
Mar	S. Livingstone	2	S	S	S	S	S	S	x	
	S. Infantis	2	S	S	S	S	S	S		x
Apr	S. Kentucky	2	R	S	S	S	S	S	x	
	S. Kentucky	2	S	S	S	S	S	S	x	
	S. Infantis	8	S	S	S	S	S	S		x
	S. Worthington	2	S	S	S	S	S	S		x

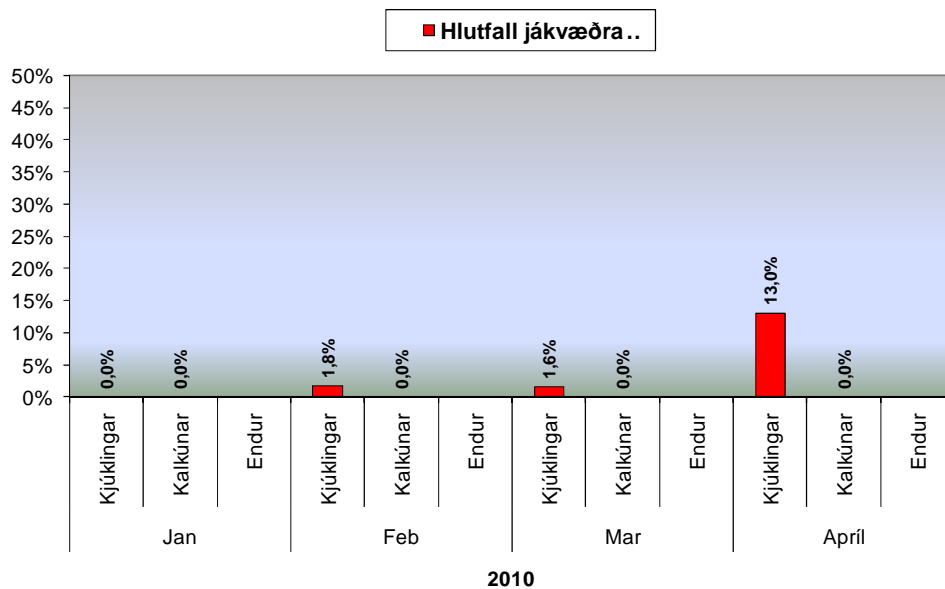
1. mynd.

Salmonella í eldi alifugla. Sokkasýni.



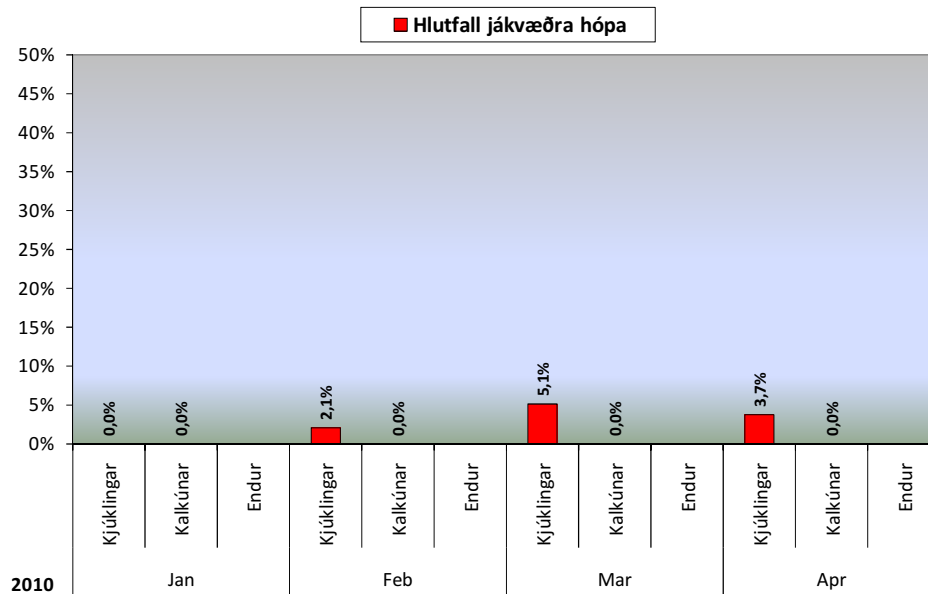
2. mynd.

Salmonella í afurðum alifugla. Hálsaskinnssýni.



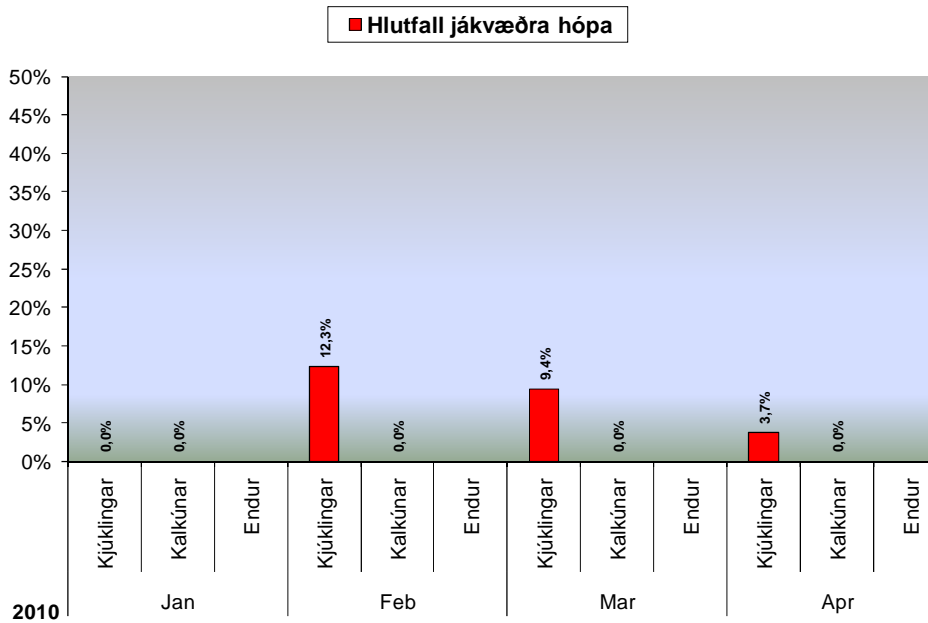
3. mynd.

Campylobacter í eldi alifugla. Saurσύni.



4. mynd.

Campylobacter í afurðum alifugla. Botnlanga-/hálsaskinnssýni.



Frekari upplýsingar veita:

Brigitte Brugger brigitte.brugger@mast.is

Konráð Konráðsson konkon@mast.is