

**Niðurstöður úr eftirliti Matvælastofnunar (MAST)
með eldi og slátrun alifugla. Janúar – ágúst 2009.**

Fylgst er með tíðni salmonellu og campylobacter í eldi alifugla og við slátrun þeirra. Hér neðar eru niðurstöður í töflum og myndum.

Tafla 1.

Salmonella í eldi alifugla - 2009. Sokkasýni. (Eldishópar)							
	Ágúst				Janúar - Ágúst		
	Fjöldi sýna			Hlutfall Jákvæð	Fjöldi sýna		Hlutfall Jákvæð
	Neikvæð	Jákvæð	alls		alls	Jákvæð	
Kjúklingar	51	0	51	0,0%	444	3	0,7%
Kalkúnar	2	0	2	0,0%	14	0	0,0%
Endur	2	0	2	0,0%	2	0	0,0%

Salmonella í afurðum alifugla - 2009. Hálsaskinnssýni. (Slátruhópar)							
	Ágúst				Janúar - Ágúst		
	Fjöldi sýna			Hlutfall Jákvæð	Fjöldi sýna		Hlutfall Jákvæð
	Neikvæð	Jákvæð	alls		alls	Jákvæð	
Kjúklingar	62	0	62	0,0%	525	1	0,2%
Kalkúnar	4	0	4	0,0%	29	0	0,0%
Endur	2	0	2	0,0%	2	0	0,0%

Camphylobacter í eldi alifugla - 2009. Saurssýni. (Eldishópar)							
	Ágúst				Janúar - Ágúst		
	Fjöldi sýna			Hlutfall Jákvæð	Fjöldi sýna		Hlutfall Jákvæð
	Neikvæð	Jákvæð	alls		alls	Jákvæð	
Kjúklingar	45	6	51	11,8%	438	16	3,7%
Kalkúnar	0	2	2	100,0%	14	2	14,3%
Endur	0	2	2	100,0%	2	2	100,0%

Camphylobacter í afurðum alifugla - 2009. Botnlanga-/hálsaskinnssýni. (Slátruhópar)							
	Ágúst				Janúar - Ágúst		
	Fjöldi sýna			Hlutfall Jákvæð	Fjöldi sýna		Hlutfall Jákvæð
	Neikvæð	Jákvæð	alls		alls	Jákvæð	
Kjúklingar	50	12	62	19,4%	463	33	7,1%
Kalkúnar	0	4	4	100,0%	25	6	24,0%
Endur	0	2	2	100,0%	2	2	100,0%

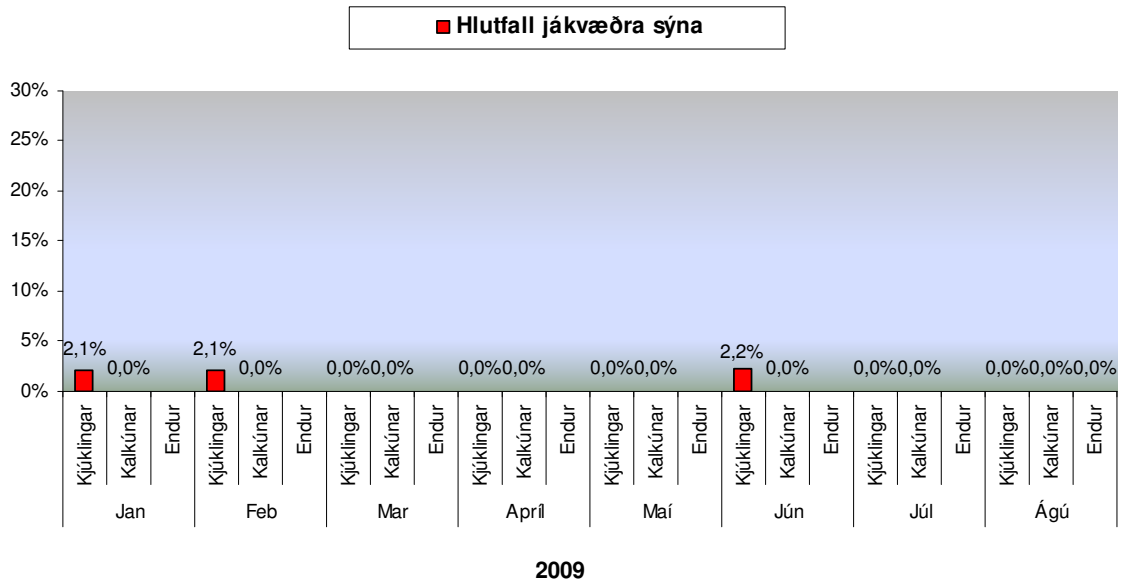
Jákvæðir hópar = Salmonella eða Camphylobacter greinist í sýni.

Neikvæðir hópar = Salmonella eða Camphylobacter greinast ekki í sýni.

Mánuður	Salmonella	Sýnatökustaður
Jan	Salmonella agona	Eldi kjúklinga, sokkasýni
Feb	Salmonella agona	Eldi kjúklinga, sokkasýni
Mars	Salmonella typhimurium	Afurðir alifugla, hálsaskinnssýni
Jún	Salmonella agona	Eldi kjúklinga, sokkasýni

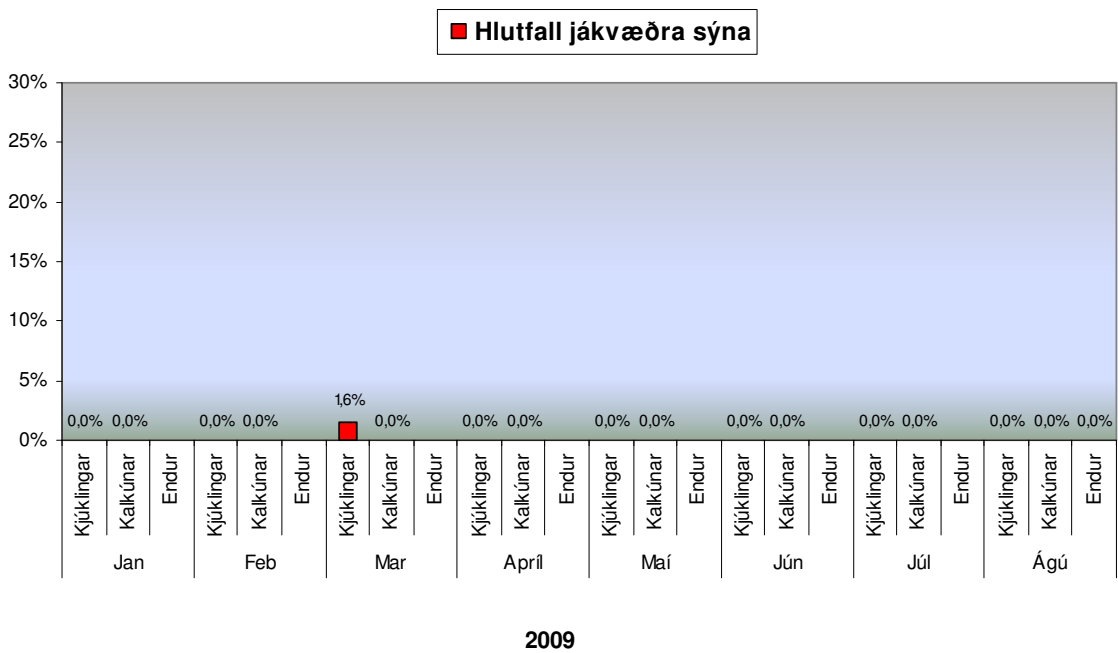
Mynd 1.

Salmonella í eldi alifugla. Sokkasýni.



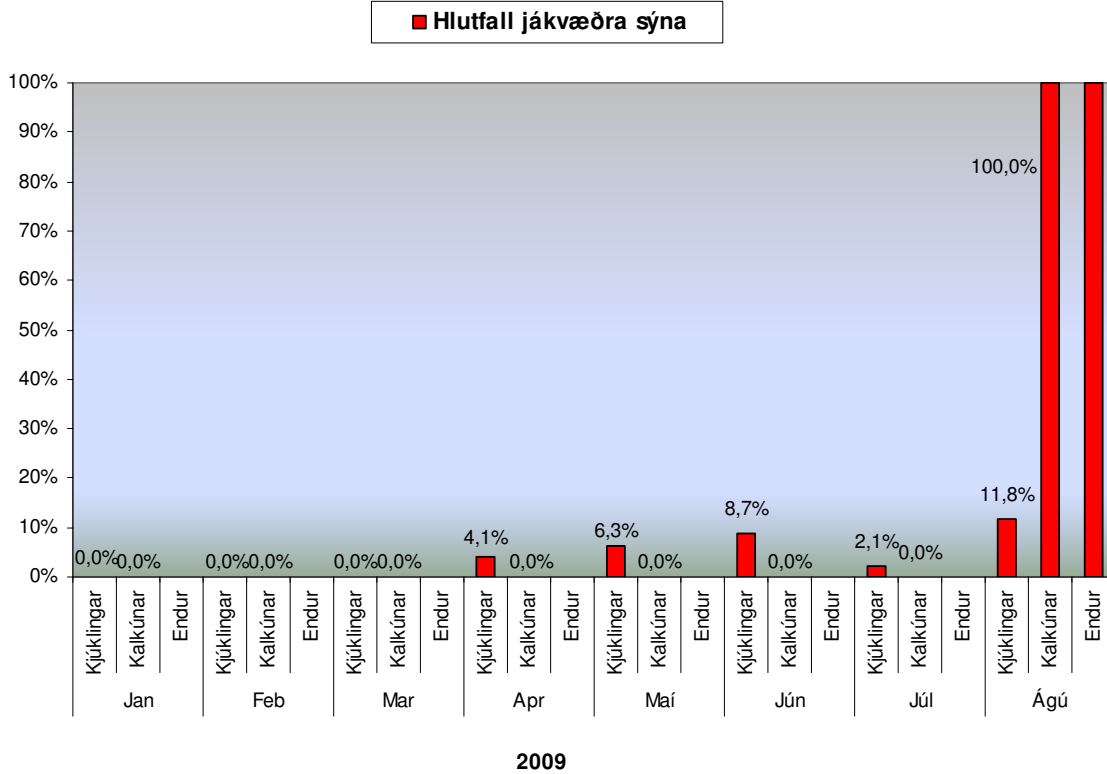
Mynd 2.

Salmonella í afurðum alifugla. Hálsaskinnssýni.



Mynd 3.

Campylobacter í eldi alifugla. Saurσύni.



Mynd 4.

Campylobacter í afurðum alifugla. Botnlanga-/hálsaskinnssýni.

