

Niðurstöður úr eftirliti með salmonellu og kampýlobakter í eldi og við slátrun alifugla

Tafla 1. Salmonella í eldi alifugla. Sokkasýni - Eldishópar.

	September				Janúar - september		
	Neikv. hópar	Jákv. hópar	Alls	Hlutfall	Alls	Jákv. hópar	Hlutfall
Kjúklingar	58	0	58	0,0%	478	13	2,7%
Kalkúnar	0	0	0	-	15	0	0,0%
Endur	4	0	4	0,0%	21	0	0,0%

Tafla 2. Salmonella í afurðum alifugla. Hálsaskinnssýni - Slátrhópar.

	September				Janúar - september		
	Neikv. hópar	Jákv. hópar	Alls	Hlutfall	Alls	Jákv. hópar	Hlutfall
Kjúklingar	59	0	59	0,0%	513	0	0,0%
Kalkúnar	8	0	8	0,0%	42	0	0,0%
Endur	3	0	3	0,0%	17	0	0,0%

Tafla 3. Campylobacter í eldi alifugla. Saurssýni - Eldishópar.

	September				Janúar - september		
	Neikv. hópar	Jákv. hópar	Alls	Hlutfall	Alls	Jákv. hópar	Hlutfall
Kjúklingar	56	2	58	3,4%	460	28	6,1%
Kalkúnar	0	0	0	-	16	0	0,0%
Endur	0	4	4	100,0%	20	20	100,0%

Tafla 4. Campylobacter í afurðum alifugla. Botnlanga-/hálsaskinnssýni - Slátrhópar.

	September				Janúar - september		
	Neikv. hópar	Jákv. hópar	Alls	Hlutfall	Alls	Jákv. hópar	Hlutfall
Kjúklingar	51	8	59	13,6%	513	48	9,4%
Kalkúnar	7	0	7	0,0%	41	0	0,0%
Endur	0	3	3	100,0%	18	18	100,0%

Tafla 5. Salmonella í stofnrækt alifugla og varphænum (egg). Eggjaskurna-, sokka- og saursýni.

	September			Janúar - september		
	Neikv. sýni	Jákv. sýni	Alls	Alls	Jákv. sýni	Hlutfall
Stofn holdahænur	33	0	33	290	1	0,34%
Stofn varphænur	3	0	3	22	0	0,00%
Stofn kalkúnar	1	0	1	16	0	0,00%
Varphænur - egg	5	0	5	17	1	5,88%

Jákvæðir hópar = Salmonella eða Campylobacter greinast í sýni

Neikvæðir hópar = Salmonella eða Campylobacter greinast ekki í sýni

Sermisgerðir salmonellu

Tafla 6. Yfirlit yfir sermisgerðir salmonellu sem greinast í eldi og við slátrun alifugla.

	Sermisgerðir salmonellu	Sýnatökustaður
Janúar	<i>Salmonella</i> Agona	Eldi, kjúklingar, sokkasýni
Febrúar	<i>Salmonella</i> Infantis	Eldi, kjúklingar, sokkasýni
	<i>Salmonella</i> Agona	Eldi, kjúklingar, sokkasýni
Mars	<i>Salmonella</i> Agona	Eldi, kjúklingar, sokkasýni
	<i>Salmonella</i> Agona	Stofnrækt, holdahænur, sokkasýni
Apríl	<i>Salmonella</i> Agona	Eldi, kjúklingar, sokkasýni
Maí	Greindist ekki	-
Júní	<i>Salmonella</i> Agona	Eldi, kjúklingar, sokkasýni
	<i>Salmonella</i> Worthington	Varphænur – egg, saursýni
Júlí	Greindist ekki	-
Ágúst	<i>Salmonella</i> Agona	Eldi, kjúklingar, sokkasýni
September	Greindist ekki	-

Lyfjanæmi

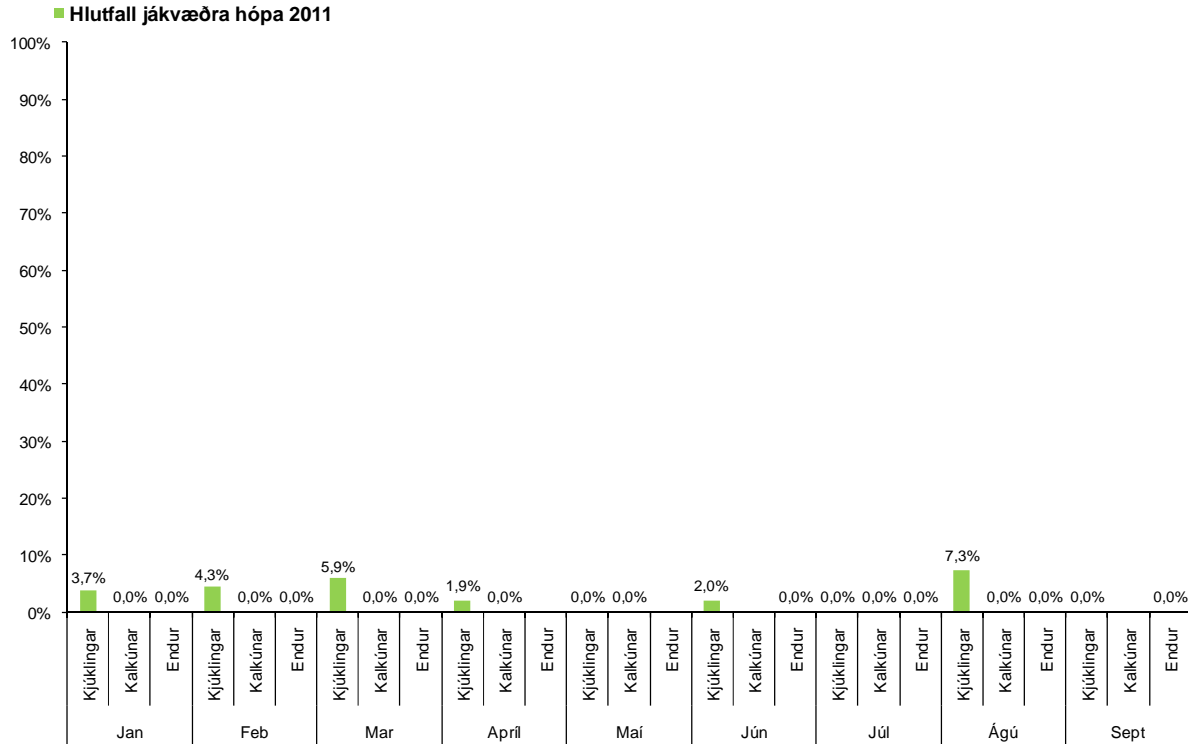
Tafla 7. Yfirlit yfir lyfjanæmi sermisgerða salmonellu sem greinast í alifuglarækt og við slátrun alifugla.

	<i>Salmonella</i>	Fj. stofna	AMP	CEFTR	CHLORAMP	TMP/SULFA	NALID. ACID	CIPROFL	Úr alif.rækt	Úr slátruhúsi
Jan	S. Agona	2	S	S	S	S	S	S	x	
Feb	S. Infantis	1	S	S	S	S	S	S	x	
Feb	S. Agona	1	S	S	S	S	S	S	x	
Mar	S. Agona	4	S	S	S	S	S	S	x	
Apr	S. Agona	1	S	S	S	S	S	S	x	
Maí	Greindist ekki	0	-	-	-	-	-	-		
Jún	S. Agona	1	S	S	S	S	S	S	x	
	S. Worthington	1	S	S	S	S	S	S	x	
Júl	Greindist ekki	0	-	-	-	-	-	-		
Ágú	S. Agona	4	S	S	S	S	S	S	x	
Sept	Greindist ekki	0	-	-	-	-	-	-		

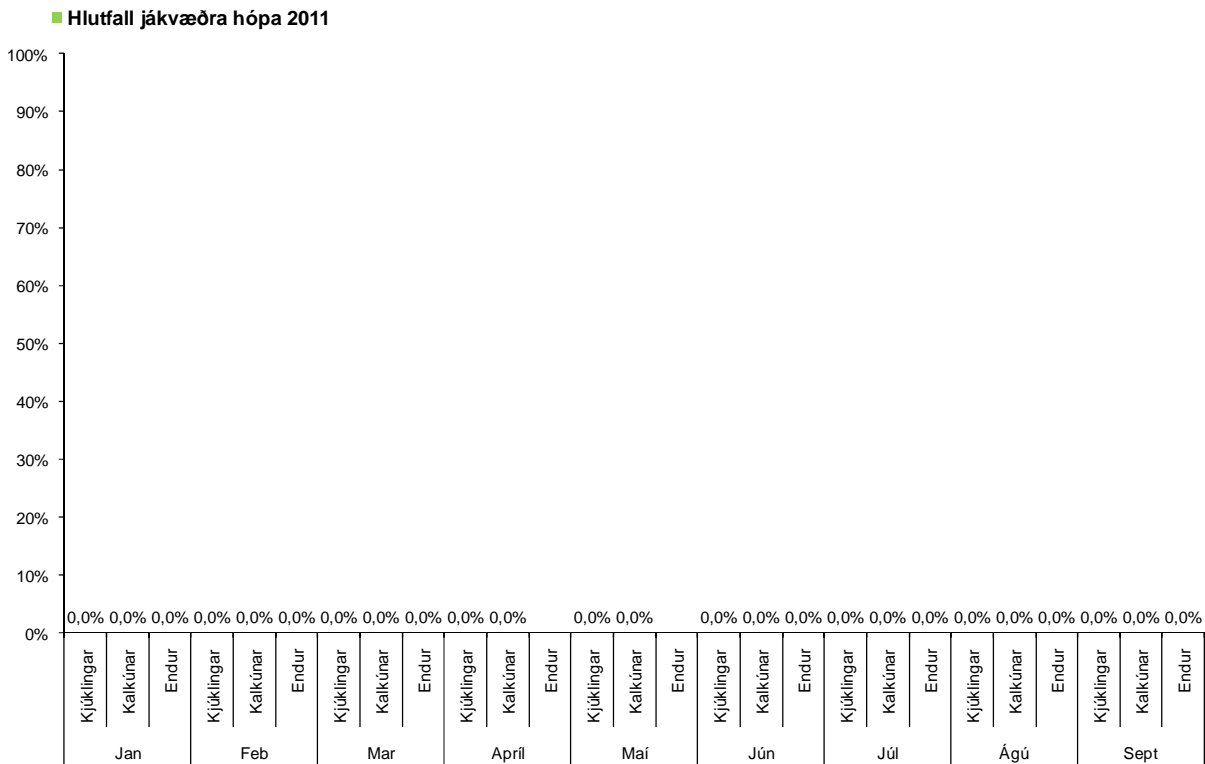
S = Næm (sensitive), R = Ónæm (resistant), I = Á mörkum þess að vera næm/ónæm (Intermediate)

Næmi salmonellu er prófað fyrir eftirfarandi lyfjum; ampicillini (AMP), ceftriaxone (CEFTR), chloramphenicoli (CHLORAMP), trimetophrim/sulfa (TMP/SULFA), nalidixic sýru (NALID. ACID) og ciprofloxacíni (CIPROFL).

Matís í Reykjavík og Tilraunastöð Háskóla Íslands í meinafræði að Keldum annast rannsóknir á ofangreindum sýnum. Staðfesting og sermisgreining fer fram á sýklafræðideild Landspítalans.

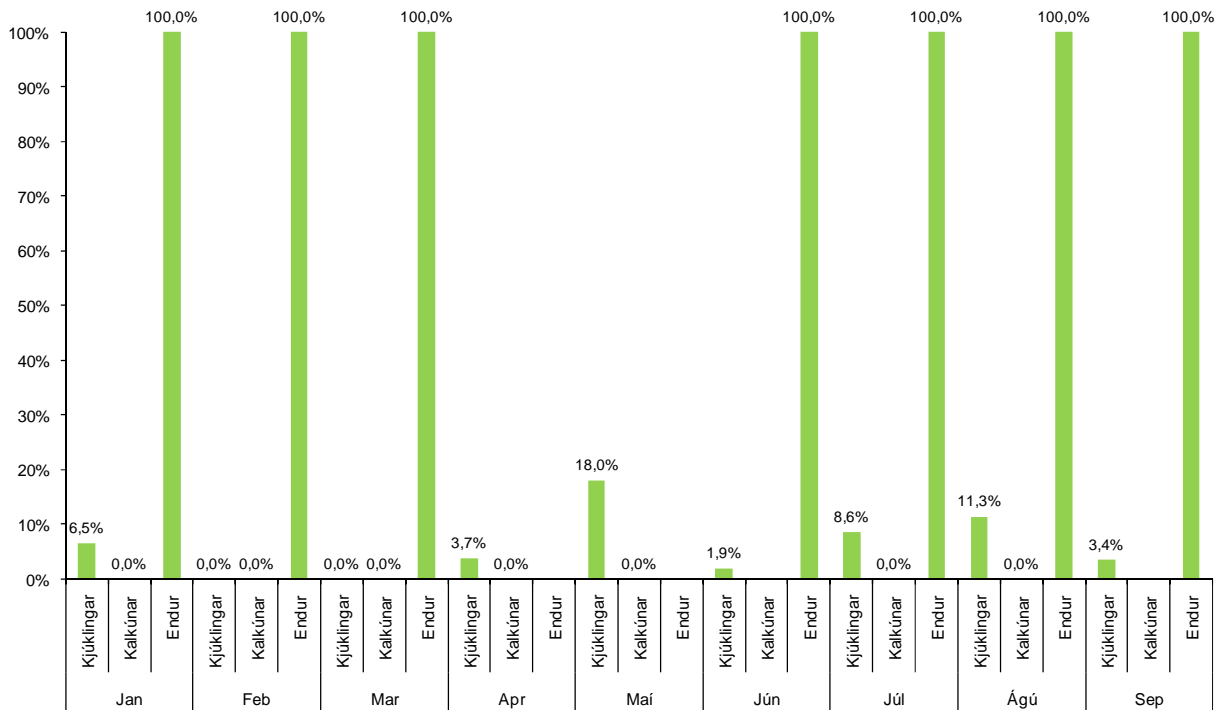


Mynd 1. Salmonella í eldi alifugla.



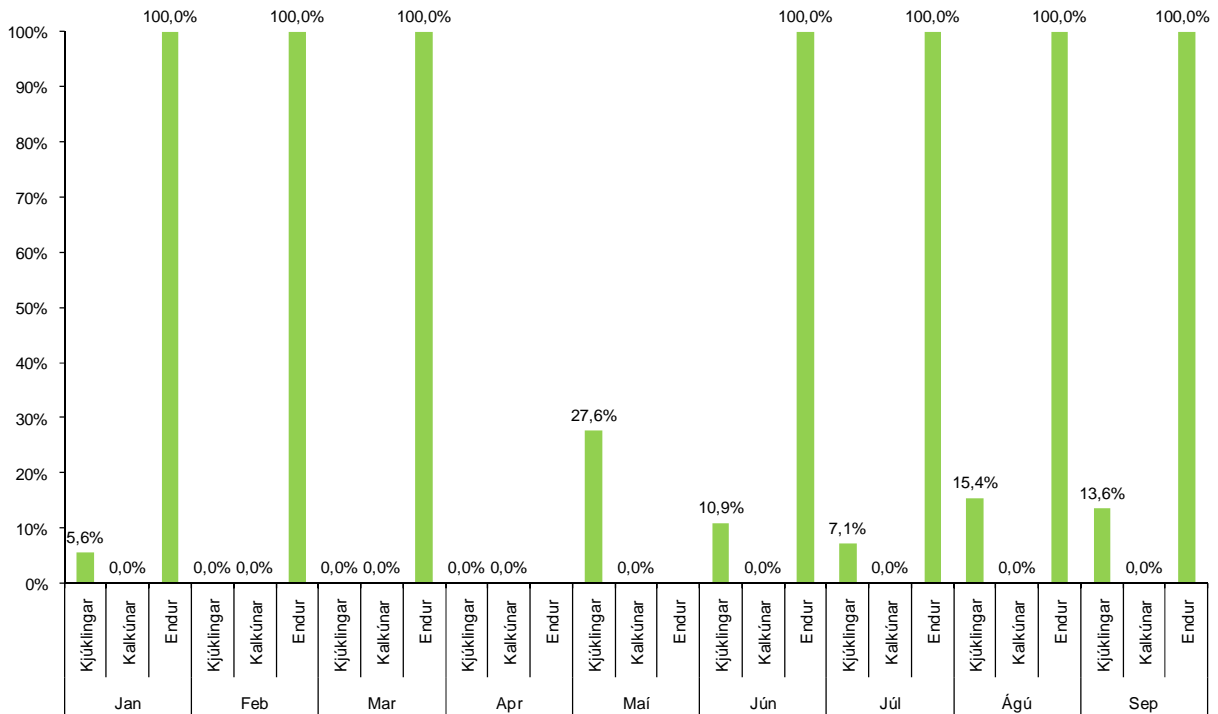
Mynd 2. Salmonella við slátrun alifugla.

■ Hlutfall jákvæðra hópa 2011



Mynd 3. *Campylobacter* í eldi alifugla.

■ Hlutfall jákvæðra hópa 2011



Mynd 4. *Campylobacter* við slátrun alifugla.

Frekari upplýsingar veita:

Brigitte Brugger brigitte.brugger@mast.is

Konráð Konráðsson konkon@mast.is