

Niðurstöður úr eftirliti með salmonellu og kampýlobakter í eldi og við slátrun alifugla

Tafla 1. Salmonella í eldi alifugla. Sokkasýni - Eldishópar.

	Janúar				Janúar - janúar		
	Neikv. hópar	Jákv. hópar	Alls	Hlutfall	Alls	Jákv. hópar	Hlutfall
Kjúklingar	57	1	58	1,7%	58	1	1,7%
Kalkúnar	3	0	3	0,0%	3	0	0,0%
Endur	1	0	1	0,0%	1	0	0,0%

Tafla 2. Salmonella í afurðum alifugla. Hálsaskinnssýni - Slátrhópar.

	Janúar				Janúar - janúar		
	Neikv. hópar	Jákv. hópar	Alls	Hlutfall	Alls	Jákv. hópar	Hlutfall
Kjúklingar	63	0	63	0,0%	63	0	0,0%
Kalkúnar	3	0	3	0,0%	3	0	0,0%
Endur	0	0	0	-	0	0	-

Tafla 3. Campylobacter í eldi alifugla. Saurssýni - Eldishópar.

	Janúar				Janúar - janúar		
	Neikv. hópar	Jákv. hópar	Alls	Hlutfall	Alls	Jákv. hópar	Hlutfall
Kjúklingar	50	2	52	3,8%	52	2	3,8%
Kalkúnar	3	0	3	0,0%	3	0	0,0%
Endur	0	1	1	100%	1	1	100%

Tafla 4. Campylobacter í afurðum alifugla. Botnlanga-/hálsaskinnssýni - Slátrhópar.

	Janúar				Janúar - janúar		
	Neikv. hópar	Jákv. hópar	Alls	Hlutfall	Alls	Jákv. hópar	Hlutfall
Kjúklingar	61	2	63	3,2%	63	2	3,2%
Kalkúnar	3	0	3	0,0%	3	0	0,0%
Endur	0	0	0	-	0	0	-

Tafla 5. Salmonella í stofnrækt alifugla og varphænum (egg). Eggjaskurna-, sokka- og saursýni.

	Janúar				Janúar - janúar	
	Neikv. sýni	Jákv. sýni	Alls	Alls	Jákv. sýni	Hlutfall
Stofn holdahænur	28	0	28	28	0	0,0%
Stofn varphænur	2	0	2	2	0	0,0%
Stofn kalkúnar	0	0	0	0	0	-
Varphænur - egg	11	0	11	11	0	0,0%

Jákvæðir hópar = Salmonella eða Campylobacter greinast í sýni

Neikvæðir hópar = Salmonella eða Campylobacter greinast ekki í sýni

Sermisgerðir salmonellu

Tafla 6. Yfirlit yfir sermisgerðir salmonellu sem greinast í eldi og við slátrun alifugla.

	Sermisgerðir salmonellu	Sýnatökustaður
Jan	Salmonella Agona	Eldi, kjúklingar, sokkasýni

Lyfjanæmi

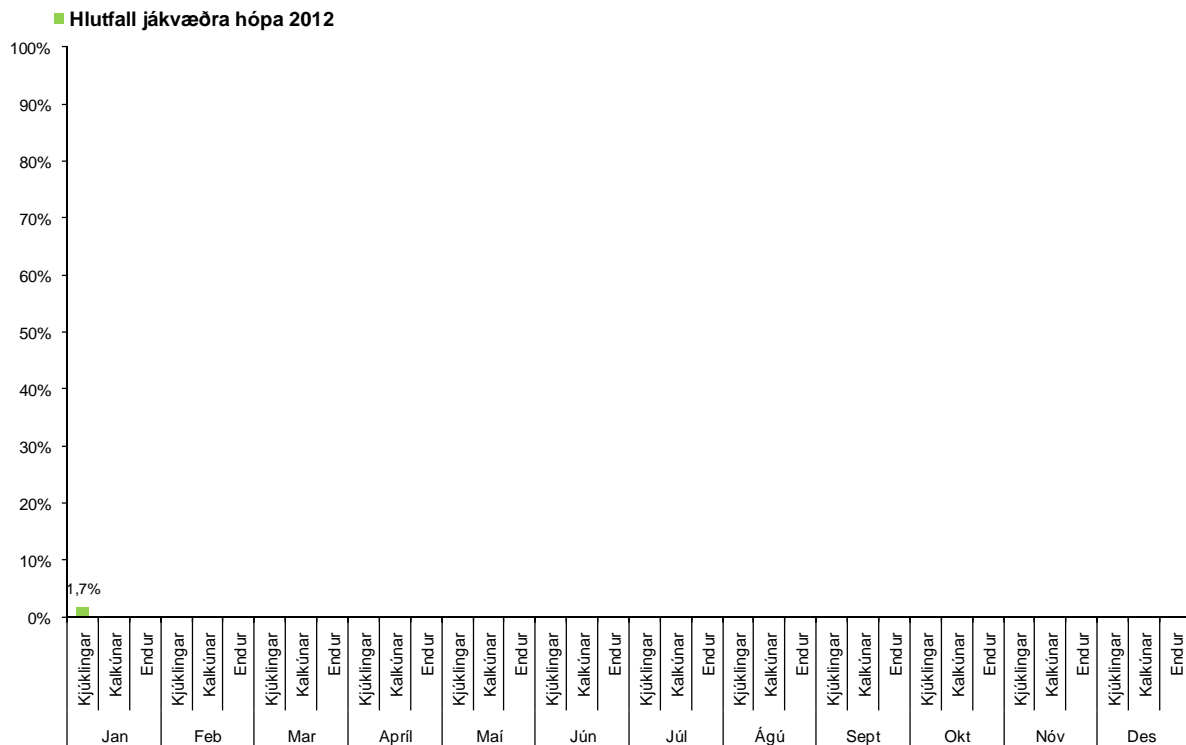
Tafla 7. Yfirlit yfir lyfjanæmi sermisgerða salmonellu sem greinast í alifuglarækt og við slátrun alifugla.

	Salmonella	Fj. stofna	AMP	CEFTR	CHLORAMP	TMP/SULFA	NALID. ACID	CIPROFL	Úr alif.rækt	Úr slátruhúsi
Jan	S. Agona	1	S	S	S	S	S	S	X	

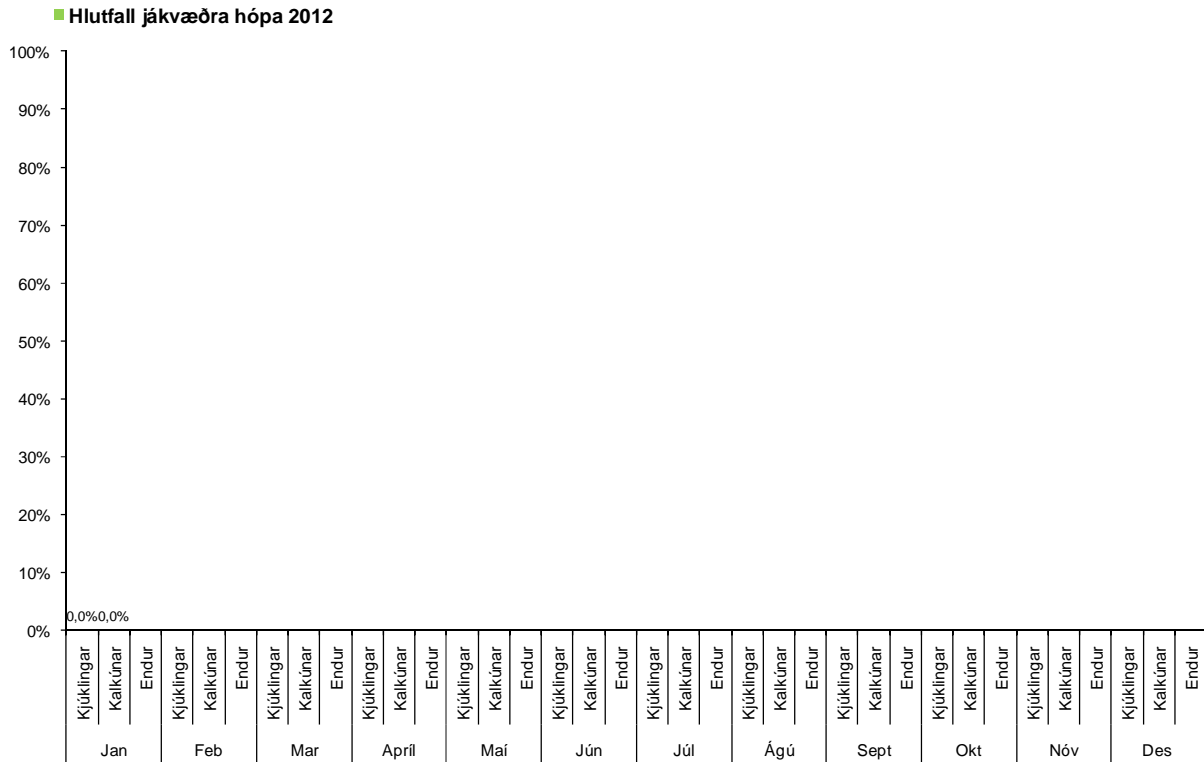
S = Næm (sensitive), R = Ónæm (resistant), I = Á mörkum þess að vera næm/ónæm (Intermediate)

Næmi salmonellu er prófað fyrir eftirfarandi lyfjum; ampicillini (AMP), ceftriaxone (CEFTR), chloramphenicoli (CHLORAMP), trimetophrim/sulfa (TMP/SULFA), nalidixic sýru (NALID. ACID) og ciprofloxacíni (CIPROFL).

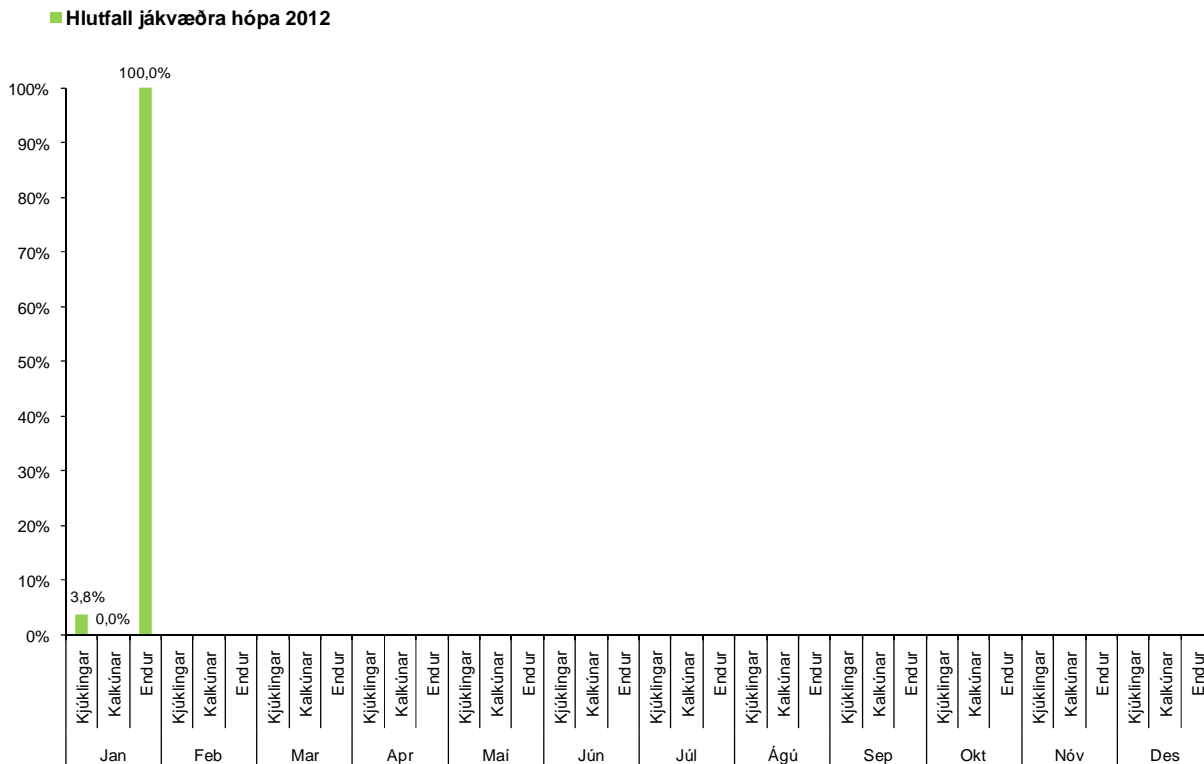
Matís í Reykjavík og Tilraunastöð Háskóla Íslands í meinafræði að Keldum annast rannsóknir á ofangreindum sýnum. Staðfesting og sermisgreining fer fram á sýklafræðideild Landspítalans.



Mynd 1. Salmonella í eldi alifugla.

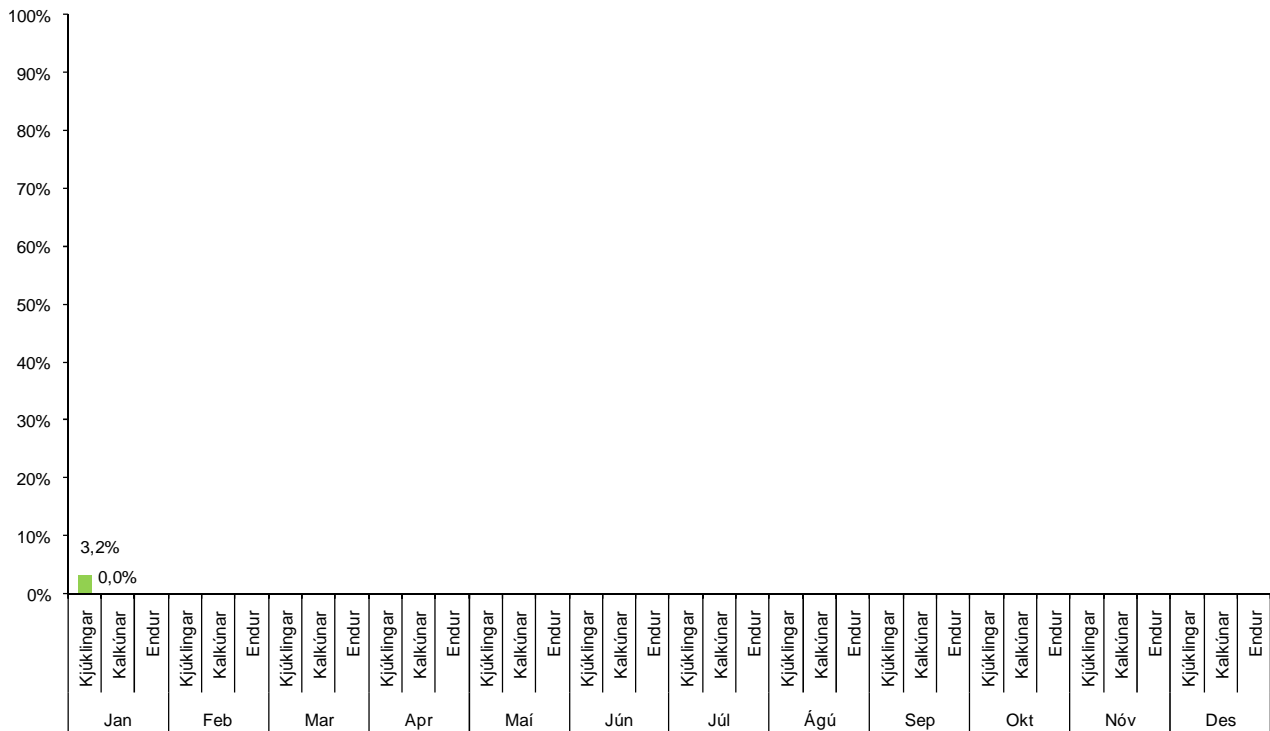


Mynd 2. Salmonella við slátrun alifugla.



Mynd 3. Campylobacter í eldi alifugla.

■ Hlutfall jákvæðra hópa 2011



Mynd 4. *Campylobacter* við slátrun alifugla.

Frekari upplýsingar veita:

Brigitte Brugger brigitte.brugger@mast.is

Konráð Konráðsson konkon@mast.is