

## Niðurstöður úr eftirliti með salmonellu og kampýlobakter í eldi og við slátrun alifugla

Tafla 1. Salmonella í eldi alifugla. Sokkasýni - Eldishópar.

	Febrúar				Janúar - febrúar		
	Neikv. hópar	Jákv. hópar	Alls	Hlutfall	Alls	Jákv. hópar	Hlutfall
Kjúklingar	51	2	53	3,8%	111	3	2,7%
Kalkúnar	1	0	1	0,0%	4	0	0,0%
Endur	0	0	0	-	1	0	0,0%

Tafla 2. Salmonella í afurðum alifugla. Hálsaskinnssýni - Slátrhópar.

	Febrúar				Janúar - febrúar		
	Neikv. hópar	Jákv. hópar	Alls	Hlutfall	Alls	Jákv. hópar	Hlutfall
Kjúklingar	56	1	57	1,8%	120	1	0,8%
Kalkúnar	5	0	5	0,0%	8	0	0,0%
Endur	1	0	1	0,0%	1	0	0,0%

Tafla 3. Campylobacter í eldi alifugla. Saurssýni - Eldishópar.

	Febrúar				Janúar - febrúar		
	Neikv. hópar	Jákv. hópar	Alls	Hlutfall	Alls	Jákv. hópar	Hlutfall
Kjúklingar	49	0	49	0,0%	101	2	2,0%
Kalkúnar	1	0	1	0,0%	4	0	0,0%
Endur	0	0	0	-	1	1	100,0%

Tafla 4. Campylobacter í afurðum alifugla. Botnlanga-/hálsaskinnssýni - Slátrhópar.

	Febrúar				Janúar - febrúar		
	Neikv. hópar	Jákv. hópar	Alls	Hlutfall	Alls	Jákv. hópar	Hlutfall
Kjúklingar	57	0	57	0,0%	120	2	1,7%
Kalkúnar	5	0	5	0,0%	8	0	0,0%
Endur	0	1	1	100,0%	1	1	100,0%

Tafla 5. Salmonella í stofnrækt alifugla og varphænum (egg). Eggjaskurna-, sokka- og saursýni.

	Febrúar				Janúar - febrúar	
	Neikv. sýni	Jákv. sýni	Alls	Alls	Jákv. sýni	Hlutfall
Stofn holdahænur	26	0	26	54	0	0,00%
Stofn varphænur	0	0	0	2	0	0,00%
Stofn kalkúnar	2	0	2	2	0	0,00%
Varphænur - egg	3	0	3	14	0	0,00%

Jákvæðir hópar = Salmonella eða Campylobacter greinast í sýni

Neikvæðir hópar = Salmonella eða Campylobacter greinast ekki í sýni

## Sermisgerðir salmonellu

Tafla 6. Yfirlit yfir sermisgerðir salmonellu sem greinast í eldi og við slátrun alifugla.

	Sermisgerðir salmonellu	Sýnatökustaður
Jan	<i>Salmonella</i> Agona	Eldi, kjúklingar, sokkasýni
Feb	<i>Salmonella</i> Agona	Eldi, kjúklingar, sokkasýni Slátrun kjúklinga, hálsaskinnssýni.

## Lyfjanæmi

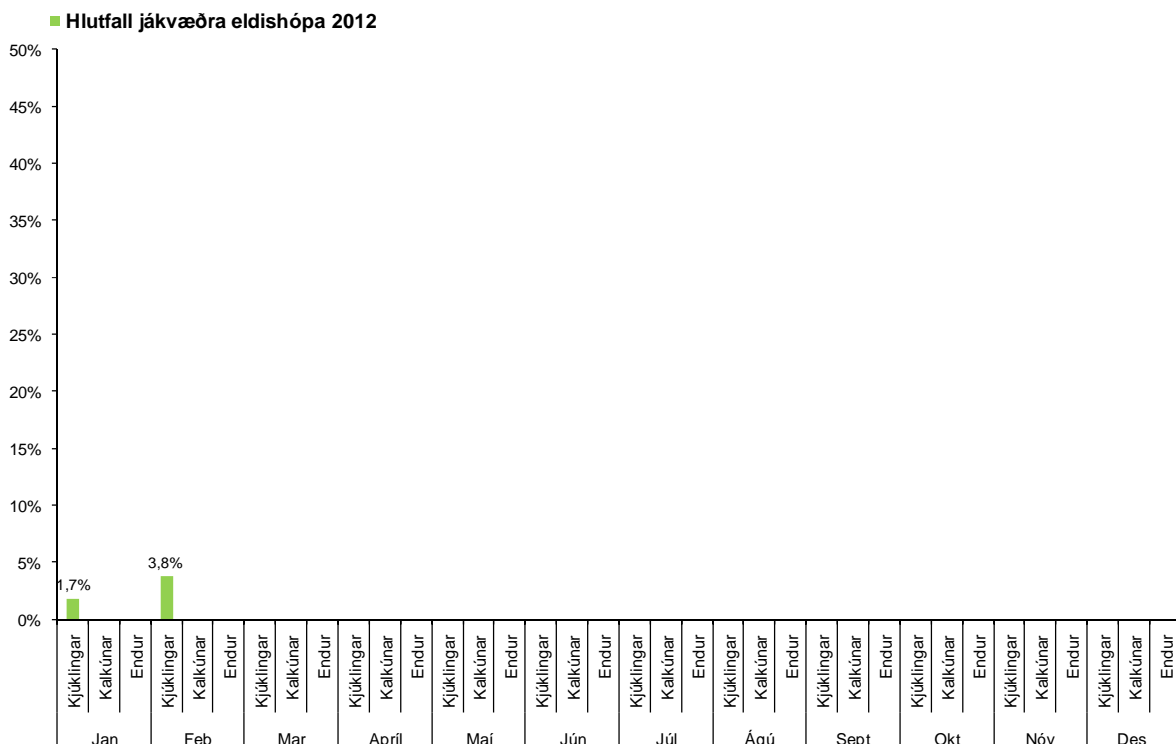
Tafla 7. Yfirlit yfir lyfjanæmi sermisgerða salmonellu sem greinast í alifuglarækt og við slátrun alifugla.

	<i>Salmonella</i>	Fj. stofna	AMP	CEFTR	CHLORAMP	TMP/SULFA	NALID. ACID	CIPROFL	Úr alif.rækt	Úr slátruhúsi
Jan	S. Agona	1	S	S	S	S	S	S	X	
Feb	S. Agona	2	S	S	S	S	S	S	X	
		1	S	S	S	S	S	S		X

S = Næm (sensitive), R = Ónæm (resistant), I = Á mörkum þess að vera næm/ónæm (Intermediate)

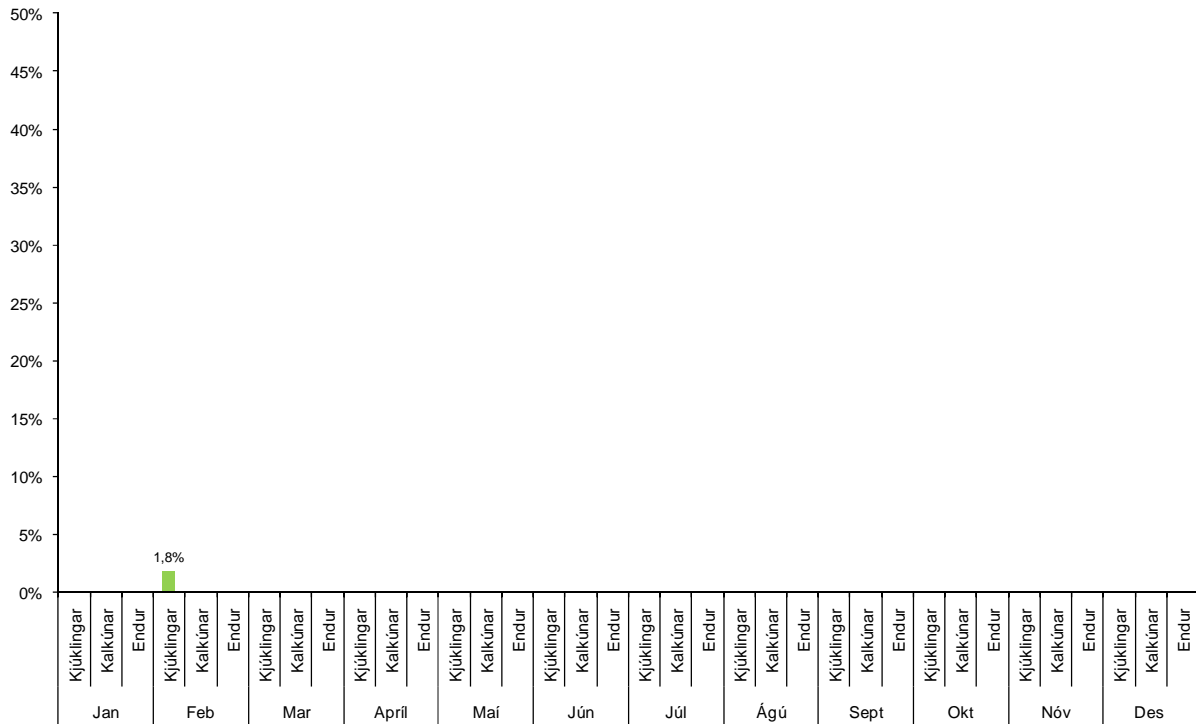
Næmi salmonellu er prófað fyrir eftirfarandi lyfjum; ampicillini (AMP), ceftriaxone (CEFTR), chloramphenicoli (CHLORAMP), trimetophrim/sulfa (TMP/SULFA), nalidixic sýru (NALID. ACID) og ciprofloxacíni (CIPROFL).

Matís í Reykjavík og Tilraunastöð Háskóla Íslands í meinafræði að Keldum annast rannsóknir á ofangreindum sýnum. Staðfesting og sermisgreining fer fram á sýklafræðideild Landspítalans.



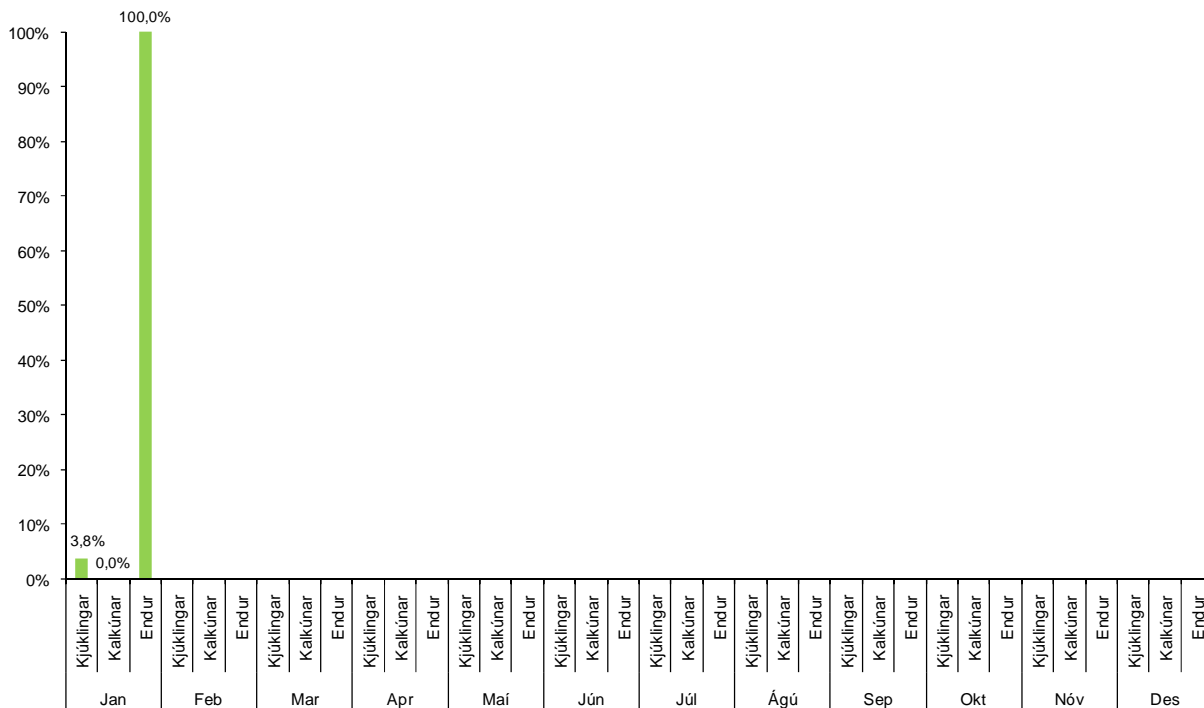
Mynd 1. *Salmonella* í eldi alifugla.

■ Hlutfall jákvæðra slátturhópa 2012



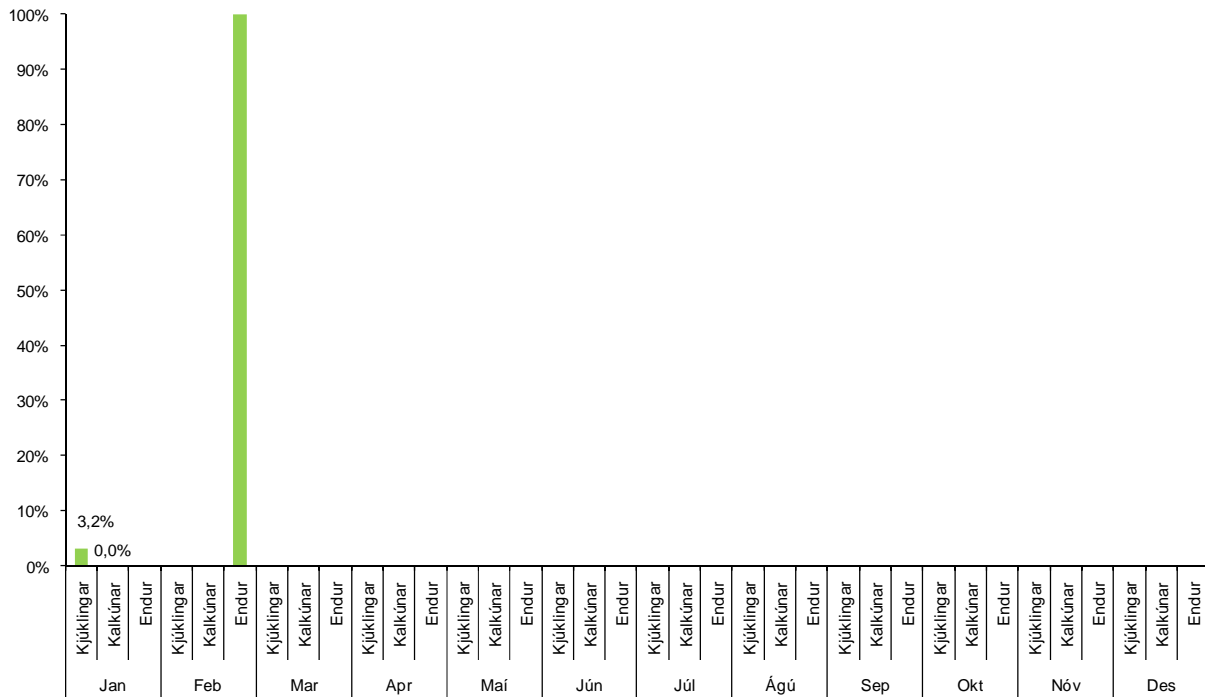
Mynd 2. Salmonella við sláttun alifugla.

■ Hlutfall jákvæðra eldishópa 2012



Mynd 3. Campylobacter í eldi alifugla.

■ Hlutfall jákvæðra sláturhópa 2011



Mynd 4. *Campylobacter* við slátrun alifugla.

Frekari upplýsingar veita:

Brigitte Brugger [brigitte.brugger@mast.is](mailto:brigitte.brugger@mast.is)

Konráð Konráðsson [konkon@mast.is](mailto:konkon@mast.is)